

Global network
of innovation

Steuerung / Berichterstattung Reporting mit SAP BW

***Siemens Business Services
Human Resources Management***



Agenda

Herausforderung

Anforderungen

Lösungskomponenten

Nutzen

COLORADO DWP

Dienstleistung

Management Summary

Global network
of innovation

Agenda

Herausforderung

Anforderungen

Lösungs-
komponenten

Nutzen

COLORADO DW

Dienstleistung

Management
Summary

Herausforderung

Anforderungen

Lösungskomponenten

Nutzen

COLORADO DWP

Dienstleistung

Management Summary

Der betriebswirtschaftliche Regelkreis

Agenda

Herausforderung

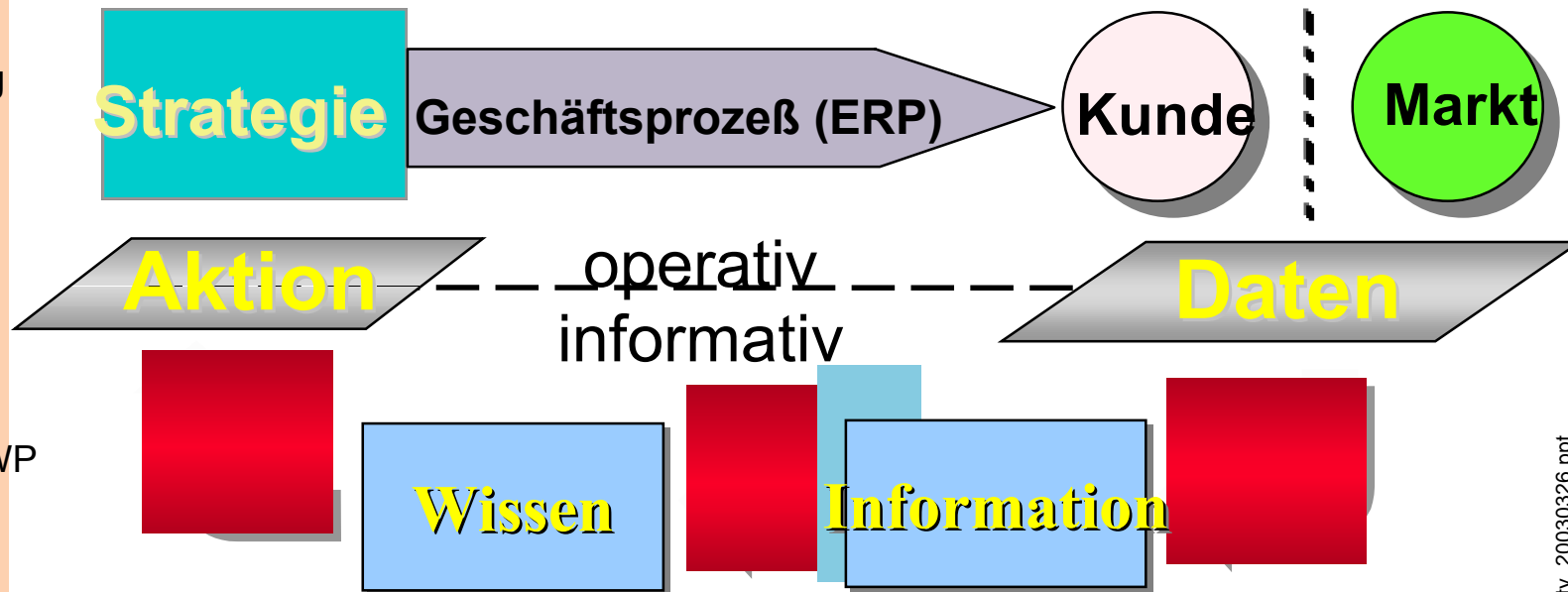
Anforderungen

Lösungs-
komponenten

Nutzen

COLORADO DWP

Dienstleistung

Management
Summary

- Durch Zusammenführung und Aufbereitung von Daten aus vielen Datenquellen entstehen Informationen.
- Intelligente Auswertungen führen zu Wissen, aus dem sich Aktionen ableiten lassen.

Global network
of innovation

Neue Herausforderungen an das Personalmanagement

Agenda
Herausforderung
Anforderungen
Lösungs-
komponenten
Nutzen
COLORADO
Dienstleistung
Management
Summary

Globalisierung

Neue
Kompetenzen

Erhöhte
Management-
erwartungen

Die Mitarbeiter
werden immer
anspruchsvoller ...

Ein Bewerber
möchte den
Bearbeitungsstatus
wissen!

Der Vorgesetzte be-
nötigt alle Daten für
ein MA-Gespräch!

Ein einheitlicher
MA-Zugang zu den
Personalverfahren?

Meine
Personalberater
sind Land unter!

Fusionen &
Aufspaltung

Neue
Arbeitsformen

Verschärfter
Wettbewerb

Konzentration auf
Kernkompetenzen

Neue
Technologien

Konvergierende
Märkte

Kürzere
Produktlebenszyklen

Kostendruck

Der Vorstand
wünscht die aktuellen
Personal-zahlen -
heute Abend!

Eine Abteilung
braucht kurzfristig 30
zusätzliche
Fachkräfte!

Sind wir eigentlich
ein attraktiver
Arbeitgeber?

Ist unsere Personal-
arbeit überhaupt
kosteneffizient?

10
Personalmitarbeiter
abbauen!?

Mobilität

**Bedarf an professionellem und innovativem
Human Resources Management**

Veränderte Kundenanforderungen

Agenda

➤ Herausforderung

Anforderungen

Lösungs-
komponenten

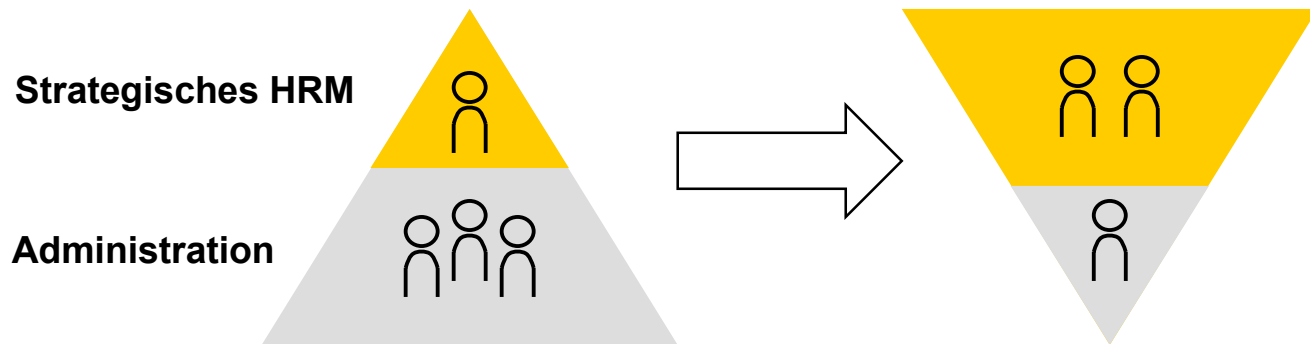
Nutzen

COLORADO DWP

Dienstleistung

Management
Summary

Wechsel von administrativer zu strategischer Personalorganisation



- Umfassendes, effizientes und kostenbewusstes Human Resources Management ist erforderlich.
- Mit der Dezentralisierung administrativer Tätigkeiten werden personalwirtschaftliche Prozesse verstärkt in den Aufgabenbereich von Managern und Führungskräften integriert.

Global network
of innovation

Geschäftsprozesse steuern den Bedarf an Personalinformationen

Agenda

➤ Herausforderung

Anforderungen

Lösungs-
komponenten

Nutzen

COLORADO DWP

Dienstleistung

Management
Summary

SIEMENS

aggregierte
Kennzahlen

strukturierte
mehrdimensionale
Darstellung

detaillierte
Personalprozesse

Fokus

Unternehmens-
leitung

Abteilungs-
leiter /
Führungskraft

Personalabteilung

konzernweit aggregierte
Informationen für unter-
nehmensinterne und
externe Vergleiche

aggregierte Daten
für Entscheidungsfindung

operative (namentliche)
Daten

Aggregationsgrad

Global network
of innovation

- Agenda
- Herausforderung
- Anforderungen
- Lösungs-
komponenten
- Nutzen
- COLORADO DW
- Dienstleistung
- Management
Summary

Herausforderung

Anforderungen

Lösungskomponenten

Nutzen

COLORADO DWP

Dienstleistung

Management Summary

Anforderungen an Personalreporting / -controlling

Agenda

Herausforderung

➤ Anforderungen

Lösungs-
komponenten

Nutzen

COLORADO DWP

Dienstleistung

Management
Summary**Kundenanforderungen**

- Orientierung an Geschäftsstrategie und –zielen
- Konzentration auf Kernprozesse und Prozessorientierung
- prozess- und empfängerorientiert Personalinformationen aktuell, umfassend und performant verfügbar haben
- schnelle und qualifizierte Unterstützung für Entscheidungsträger unternehmensweit
- hohe Effektivität und Qualität (Konsistenz / Transparenz) bei der Informationsgewinnung
- flexiblere Anpassung an Informationserfordernisse durch Analyse- und Simulationsfunktionalität
- strukturierte Integration und Analyse von Daten aus unterschiedlichen Quellsystemen
- strategisch relevante Steuerungsgrößen und Kennzahlen (key performance indicators) gewinnen und mit Benchmarks prüfen
- Entlastung der Personalorganisation von administrativen Aufgaben
- Erfüllung externer Anforderungen an das Berichtswesen

Global network
of innovation

Agenda

Herausforderung

Anforderungen

Lösungs-
komponenten

Nutzen

COLORADO DW

Dienstleistung

Management
Summary

Herausforderung

Anforderungen

Lösungskomponenten

Nutzen

COLORADO DWP

Dienstleistung

Management Summary

Potenziale für DW-Lösungen – historische Entwicklung

Agenda

Herausforderung

Anforderungen

Lösungs-
komponenten

Nutzen

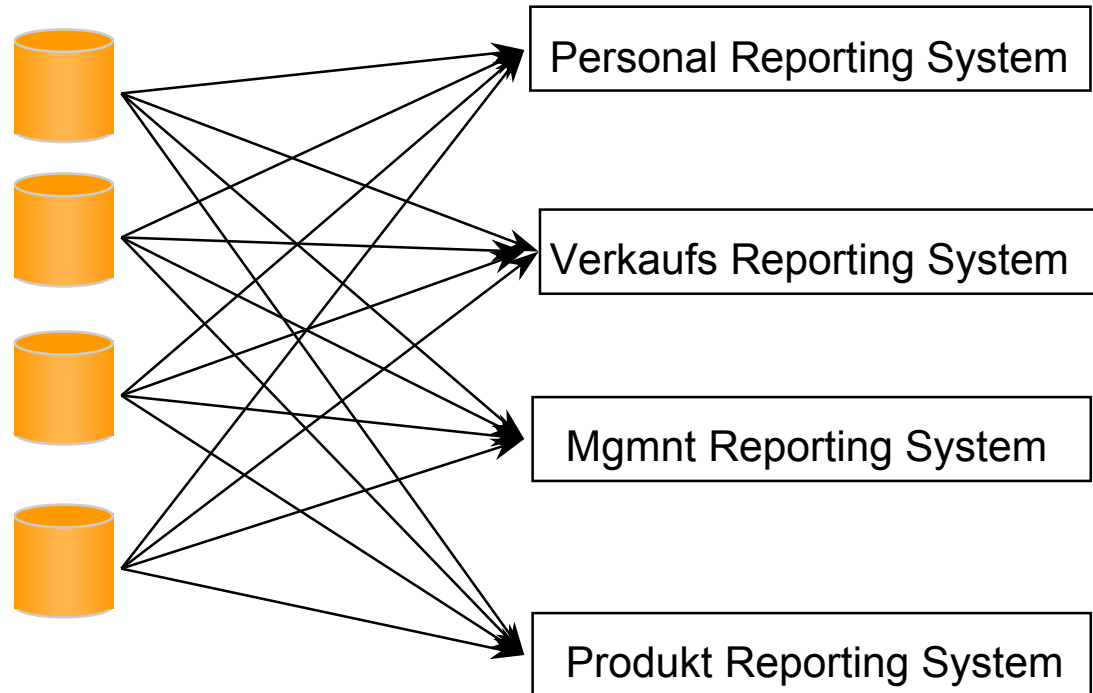
COLORADO DWP

Dienstleistung

Management
Summary

Direkt aus OLTP

**Quelle
OLTP
Systeme**



Potenziale für DW-Lösungen - Fehl-Entwicklung

Agenda

Herausforderung

Anforderungen

Lösungs-
komponenten

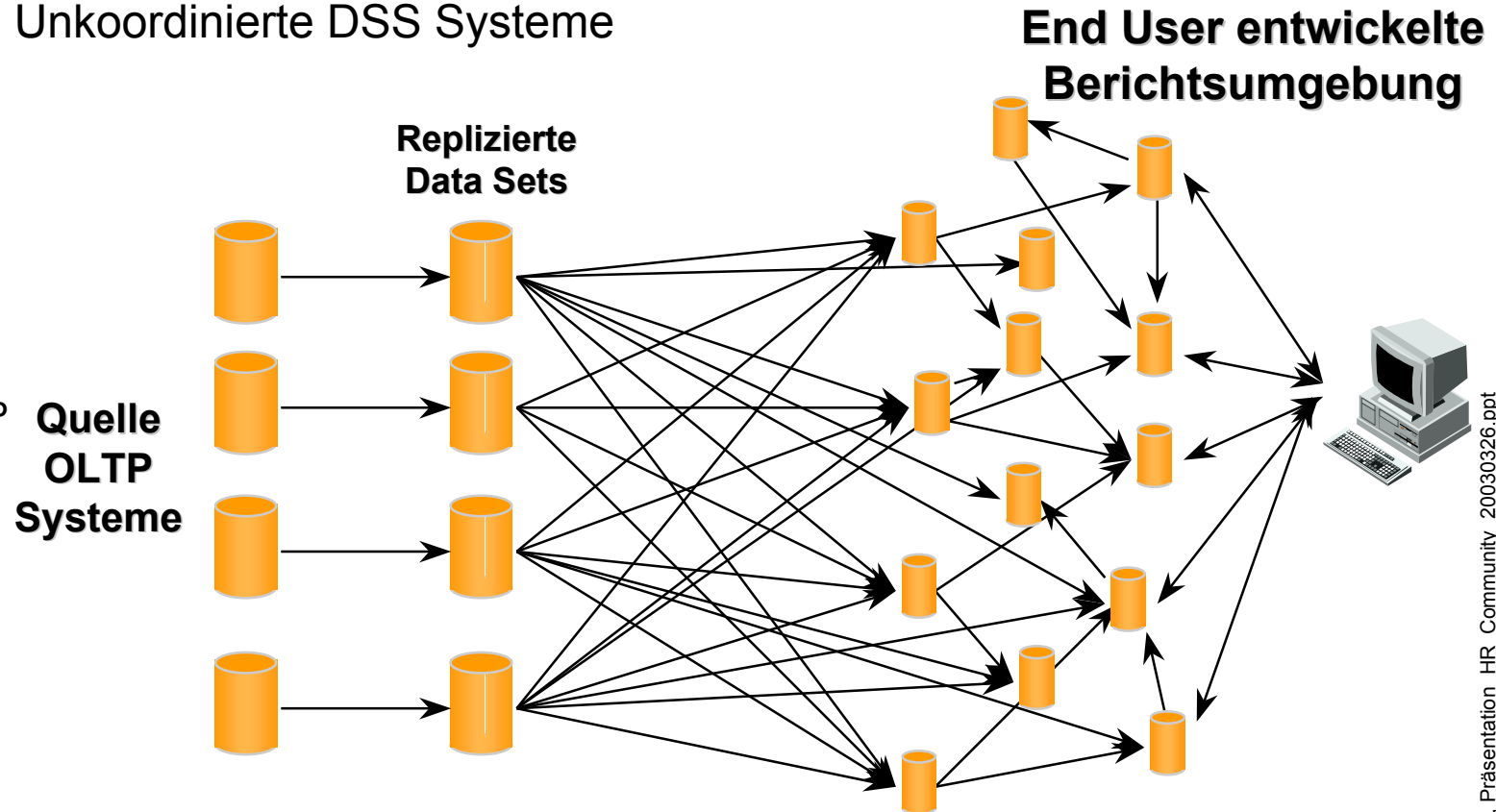
Nutzen

COLORADO DWP

Dienstleistung

Management
Summary

Unkoordinierte DSS Systeme



Potenziale von DW-Lösungen - Basis-Architektur

Agenda

Herausforderung

Anforderungen

➤ Lösungs-
komponenten

Nutzen

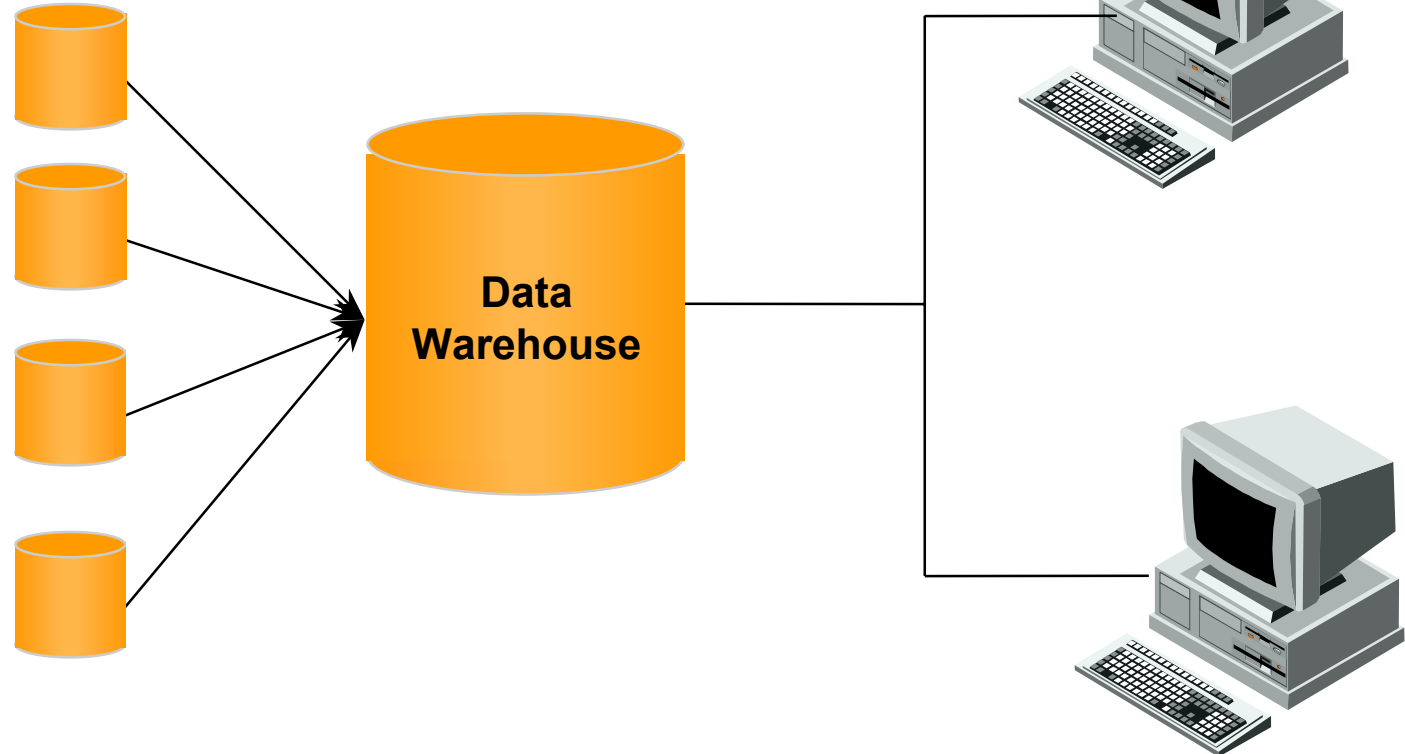
COLORADO DWP

Dienstleistung

Management
Summary

SIEMENS

**Quellen:
OLTP Systeme ...**



Der Data Warehouse Prozess

Agenda

Herausforderung

Anforderungen

 Lösungs-
komponenten

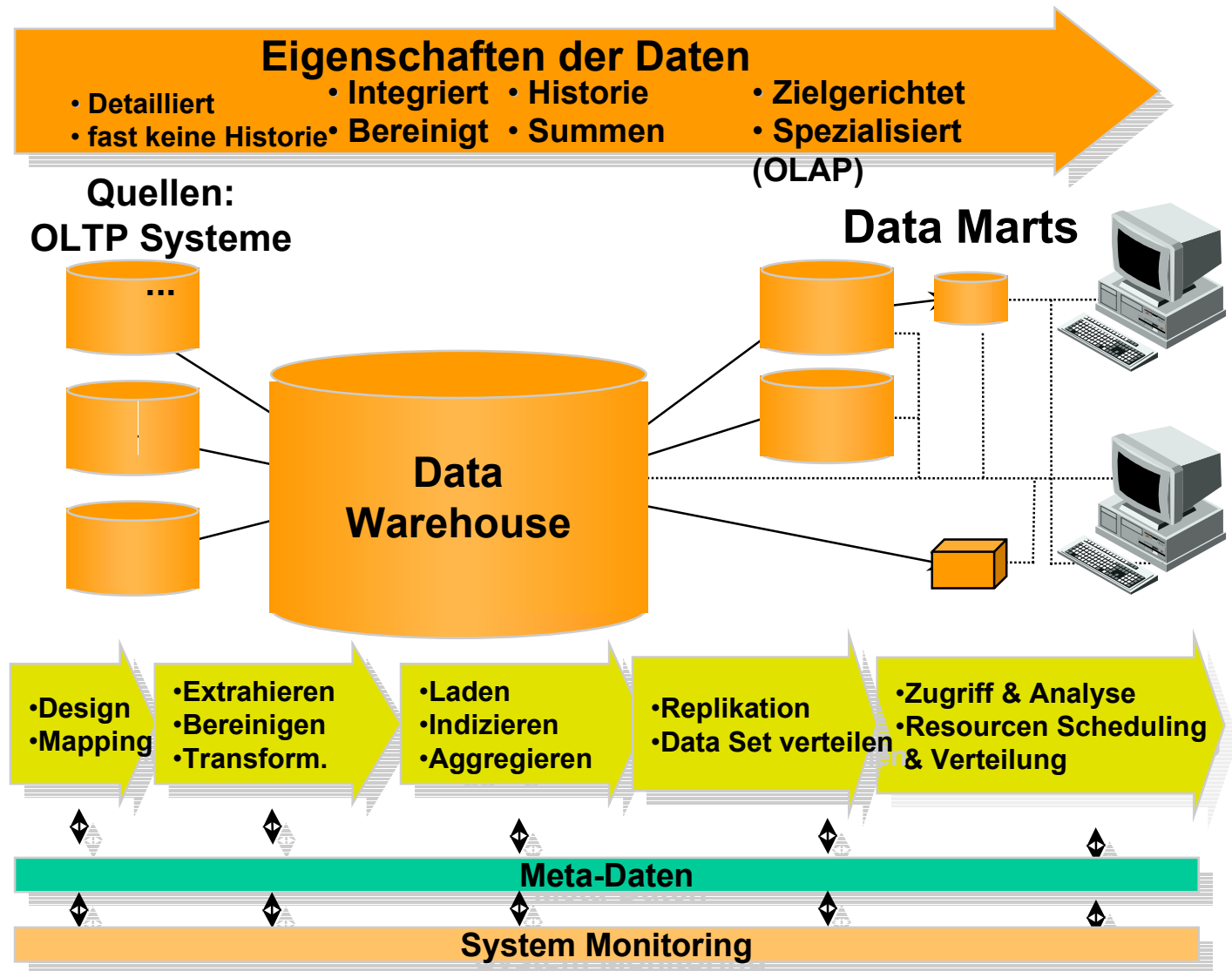
Nutzen

COLORADO DWP

Dienstleistung

 Management
Summary

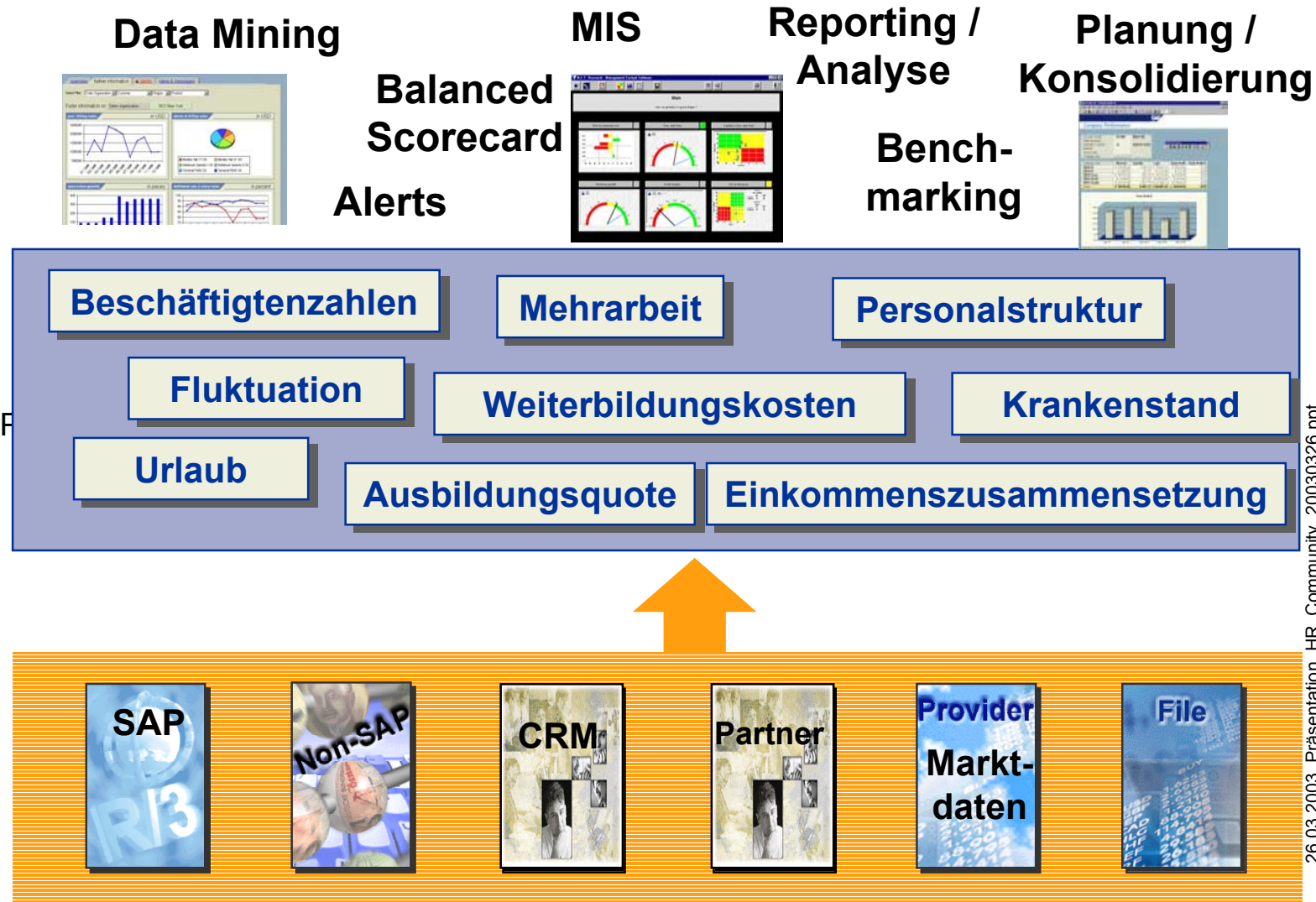
SIEMENS



Global network
of innovation

Personalreporting: vielfältige Anforderungen

Agenda
Herausforderung
Anforderungen
Lösungs-
komponenten
Nutzen
COLORADO DWP
Dienstleistung
Management
Summary



Global network
of innovation

➤ Agenda

Herausforderung

Herausforderung

Anforderungen

Anforderungen

Lösungs-
komponenten

Lösungskomponenten

Nutzen

Nutzen

COLORADO DW

COLORADO DWP

Dienstleistung

Dienstleistung

Management
Summary

Management Summary

Nutzen

Agenda

Herausforderung

Anforderungen

Lösungs-
komponenten

Nutzen

COLORADO DWP

Dienstleistung

Management
Summary

Vorteile für das Management

- Steigerung der Produktivität und Erhöhung der Wettbewerbsfähigkeit
- Investitionssicherheit durch innovative Lösung
- Schaffung von Ratiopotenzialen (Kosten, Zeit, ...)
- durchgängige Prozessoptimierung durch hohe Flexibilität und bedarfsgerechte Verfügbarkeit von Personalinformationen
- einfacher Zugriff und intuitive Bedienung für sämtliche Managementebenen
- unternehmensweit transparente und konsistente Daten durch Integration heterogener Datenquellen



Nutzen

Agenda

Herausforderung

Anforderungen

Lösungs-
komponenten

Nutzen

COLORADO DWP

Dienstleistung

Management
Summary

Vorteile für die Personalorganisation

- Optimierung der Personalprozesse
- Entlastung der Personalorganisation von administrativen Aufgaben und damit Konzentration auf das Kerngeschäft
- hohe Transparenz der Personalarbeit
- Optimierung des Reportingprozesses durch konsistente Datenintegration
- hohe Flexibilität bei Umsetzung von Reportinganforderungen durch standardisiertes System
- verbesserte Prozessperformance durch Vermeidung von Medienbrüchen



Global network
of innovation

➤ Agenda

Herausforderung

Herausforderung

Anforderungen

Anforderungen

Lösungs-
komponenten

Lösungskomponenten

Nutzen

Nutzen

COLORADO DW

COLORADO DWP

Dienstleistung

Dienstleistung

Management
Summary

Management Summary

Global network
of innovation

COLORADO - Überblick

Agenda

Herausforderung

Anforderungen

Lösungs-
komponenten

Nutzen

COLORADO DWP

Dienstleistung

Management
Summary

Organisation:

16 Bereiche
2000 User
90 Personalabteilungen
an 41 Standorten
mit 25 Tarifgebieten
=> 300 Betriebsvereinbarungen

Schulung:

10.000 Schulungstage

Migration:

130.000 Stammsätze Passive
209.000 Stammsätze Aktive

Schnittstellen:

500 vor- und
nachgelagerte Verfahren

Systemtechnik

zentrale Datenbank

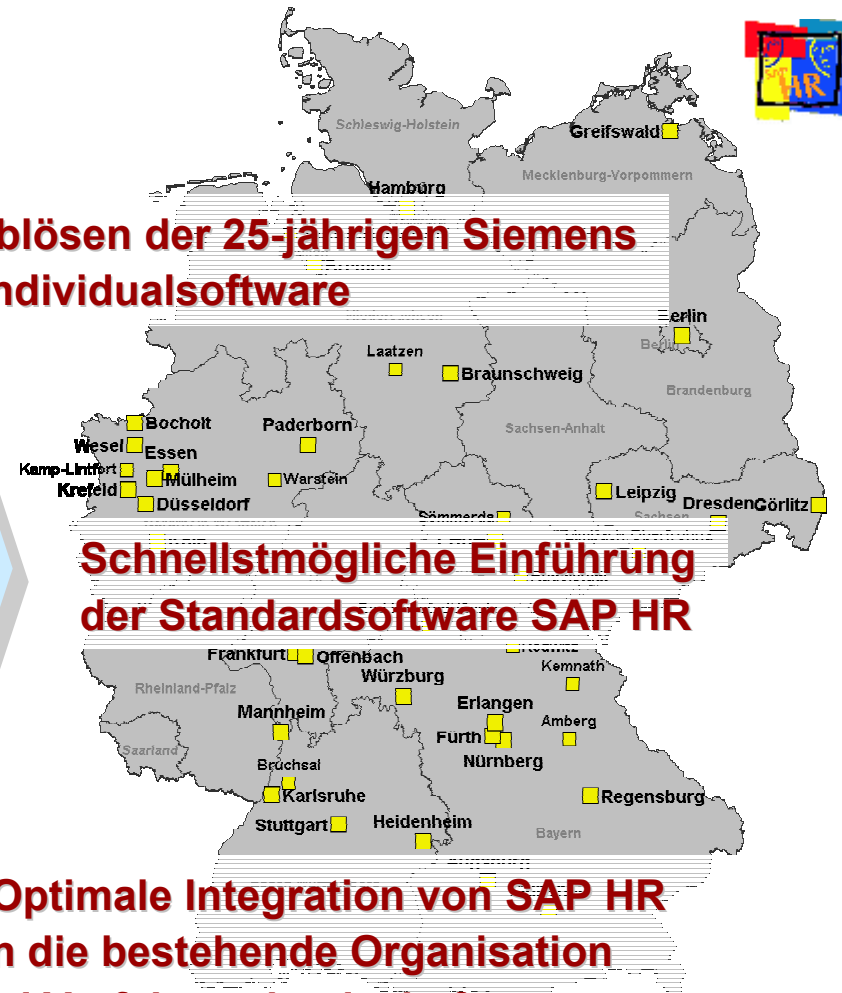
Projektlaufzeit:

10/98 - 12/2002

**Ablösen der 25-jährigen Siemens
Individualsoftware**

**Schnellstmögliche Einführung
der Standardsoftware SAP HR**

**Optimale Integration von SAP HR
in die bestehende Organisation
und Verfahrenslandschaft**



Global network
of innovation

COLORADO – Ausgangssituation

Reportingsysteme

Agenda

Herausforderung

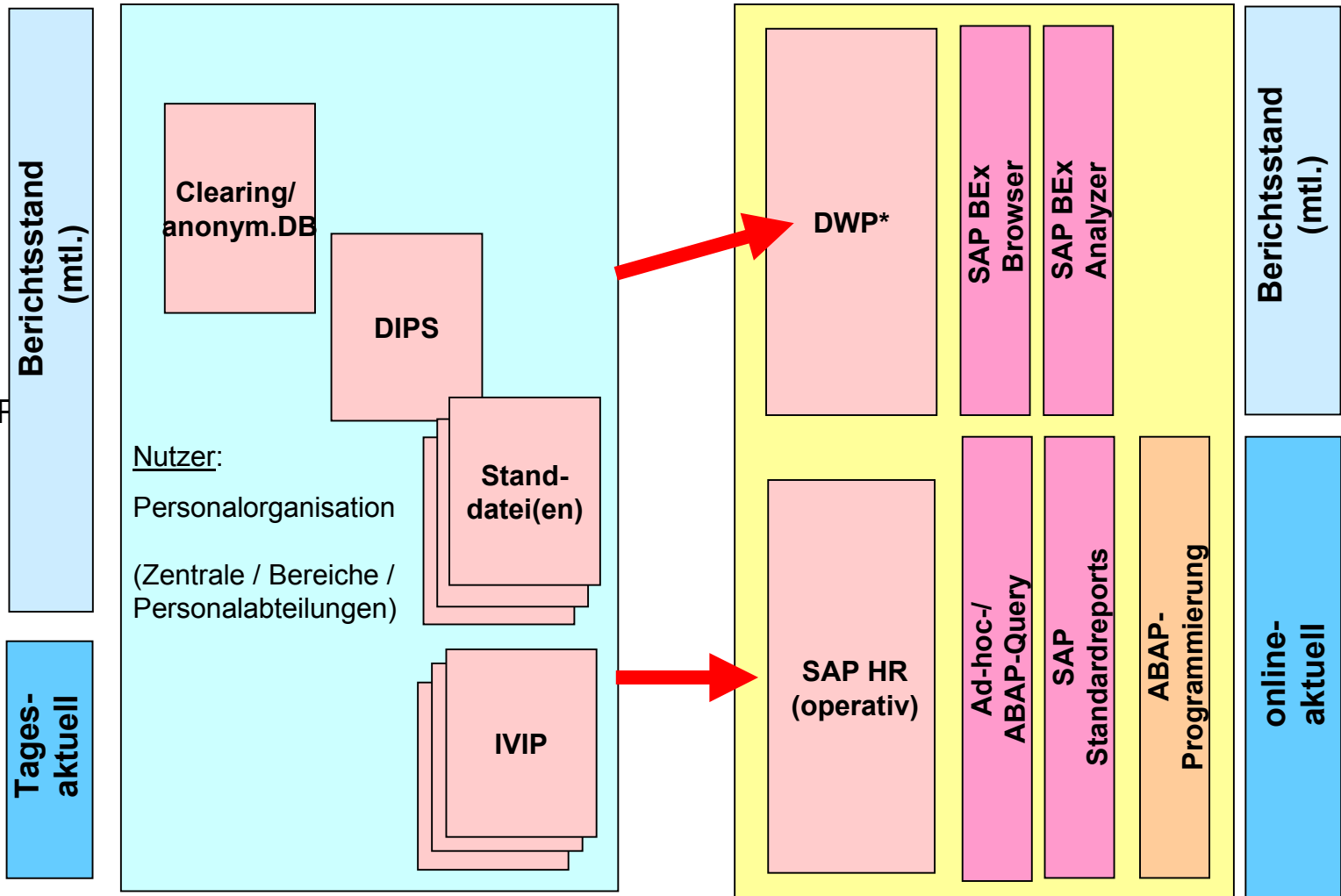
Anforderungen

Lösungs-
komponenten

Nutzen

COLORADO DWP

Dienstleistung

Management
Summary

* Data Warehouse Personal

COLORADO DWP - Lösungskonzept

Agenda

Herausforderung

Anforderungen

Lösungs-
komponenten

Nutzen

➤ COLORADO DWP

Dienstleistung

Management
Summary

Lösungskonzept

- Informationssystem mit vordefinierten oder flexiblen Reporting-funktionalitäten zur Bereitstellung unternehmensweiter Personalinformationen für unterschiedliche Funktionen und Rollen im Unternehmen
- eigenständiges Data Warehouse Personal mit Personaldaten in unterschiedlichen Aufbereitungsstufen (komprimiert und / oder personenbezogen)
- Integration von Daten aus verschiedenen Datenquellen (SAP / Non-SAP) für einheitliche und durchgängige Informationsgewinnung

Technische Basis

- SAP Business Information Warehouse (SAP BW)
 - Business Explorer Browser
 - Business Explorer Analyzer
 - BW Server
 - Administrator Workbench

Global network
of innovation

COLORADO DWP – Lösungskomponenten

Agenda

Herausforderung

Anforderungen

Lösungs-
komponenten

Nutzen

COLORADO DWP

Dienstleistung

Management
Summary

Data Warehouse Personal

Personalbestand
und Maßnahmen

Abrechnungsdaten



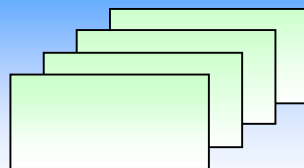
MultiCube

Qualifizierung /
Ausbildung

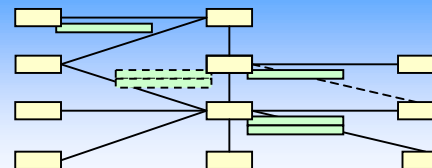
Protokollierung

inkl.
gebildete Begriffe

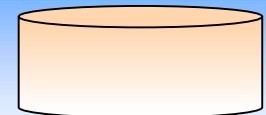
SAP HR (operativ)



Stammdaten



Organisationsmanagement



Abrechnungsergebnisse

Global network
of innovation

COLORADO DWP – Architektur

Agenda

Herausforderung

Anforderungen

Lösungs-
komponenten

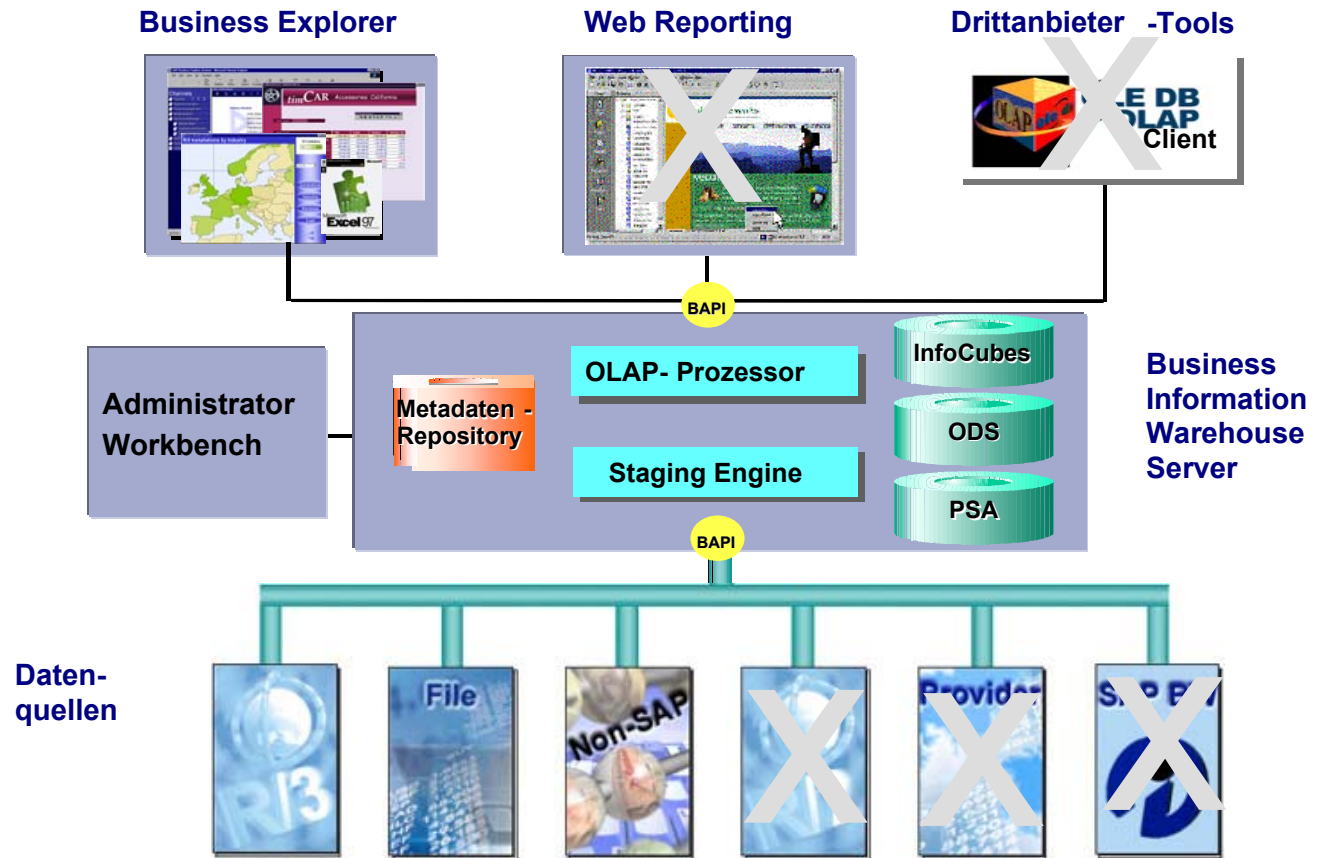
Nutzen

COLORADO DWP

Dienstleistung

Management
Summary

SIEMENS



Global network
of innovation

COLORADO DWP – Datenversorgung / InfoCubes

Agenda

Herausforderung

Anforderungen

Lösungs-
komponenten

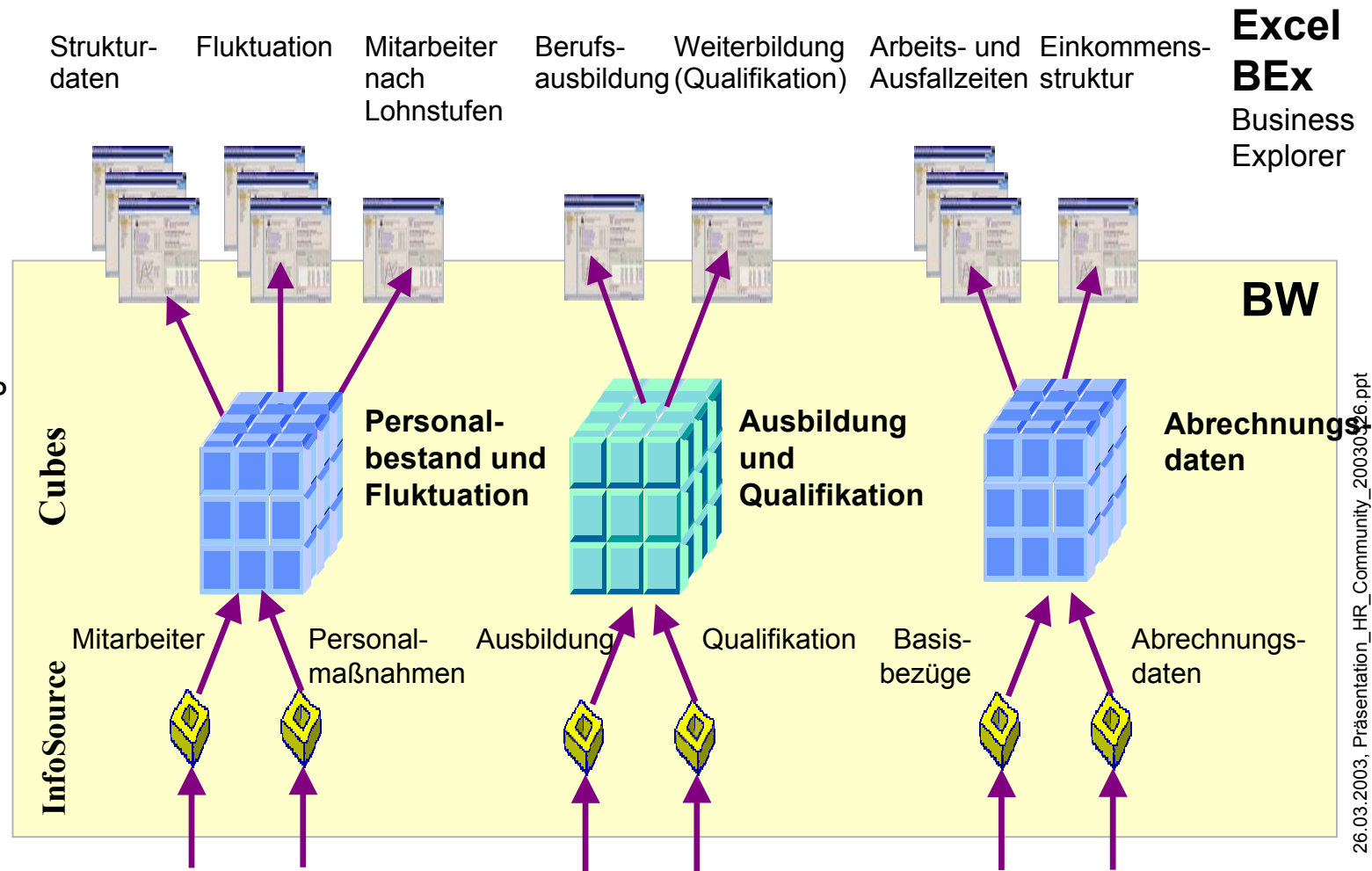
Nutzen

COLORADO DWP

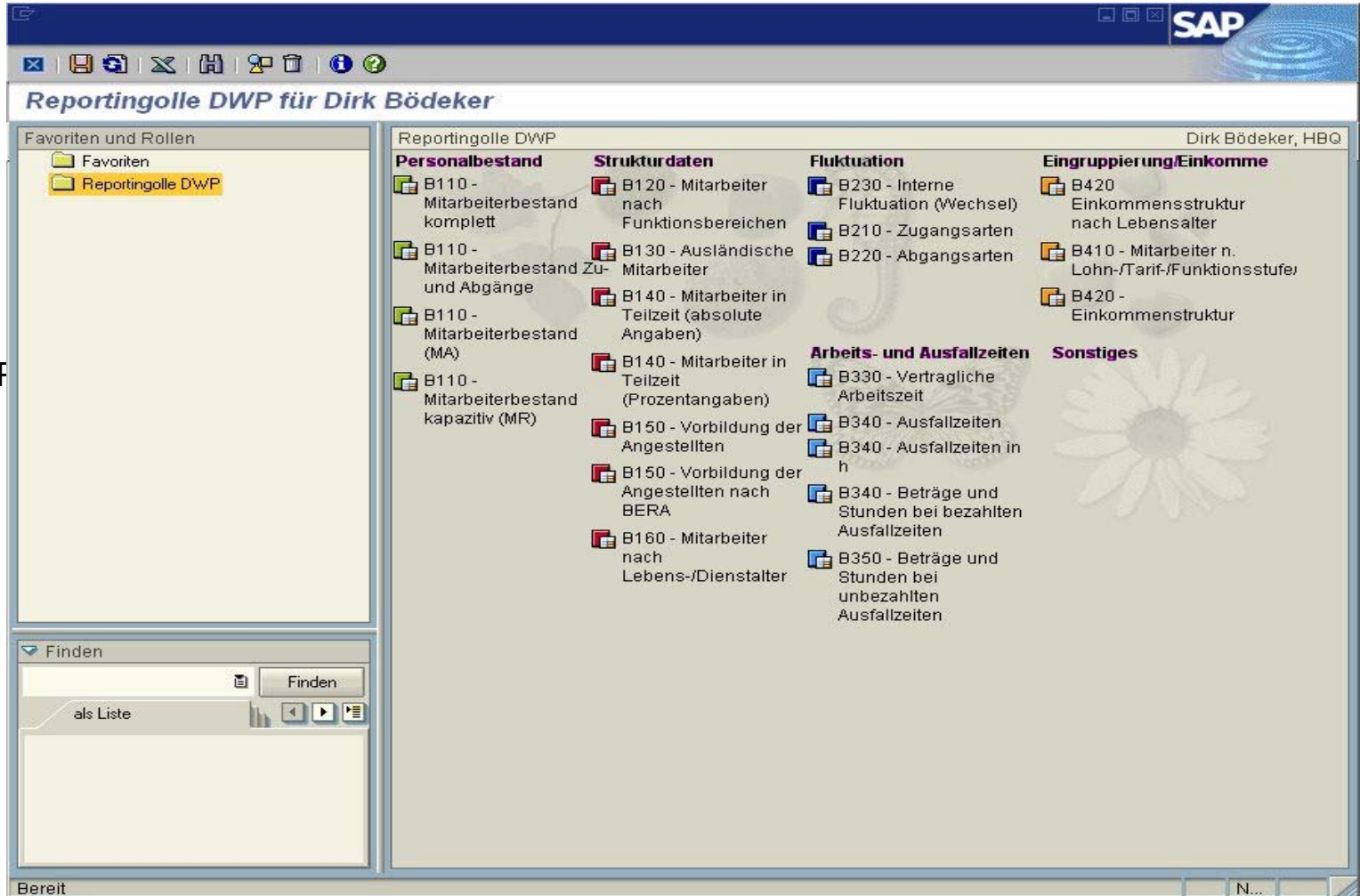
Dienstleistung

Management
Summary

SIEMENS



COLORADO DWP – Benutzeroberfläche Business Explorer



Global network
of innovation

COLORADO DWP – Benutzeroberfläche Business Explorer

Business Explorer Analyzer

Agenda

Herausforderung

Anforderungen

Lösungs-
komponenten

Nutzen

COLORADO DWP

Dienstleistung

Management
Summary

SIEMENS

Microsoft Excel - B110 - Mitarbeiterbestand komplett (xSAPtemp3458.xls)

File Edit View Insert Format Data Window SAP Business Explorer ?

75%

Arial 10

A13

B110 Mitarbeiterbestand

	Arbeiter (MA)	Angestellte (MA)	Arbeiter (MR)	Angestellte (MR)	Arb. % (MA)	Angest. % (MA)	Mitarb. % (MR)	Mitarb. % (MA)	Arb. % (MR)	Angest. % (MR)	Arbeiter Teilzeit (MA)	Angestellte Teilzeit (MA)	Arb. + Angest.
1													
2													
3													
4													
5													
6													
7													
8													
9													
10													
11													
12													
13													
14													
15	Gesamtergebnis	916	2.419	886	2.313	18,07 %	47,73 %	66,14 %	65,81 %	18,32 %	47,82 %	81	261
16	Aufbauorganisation	871	2.395	841	2.290	17,45 %	47,99 %	65,73 %	65,44 %	17,66 %	48,07 %	81	260
17	SiemensMand	871	2.395	841	2.290	17,45 %	47,99 %	65,73 %	65,44 %	17,66 %	48,07 %	81	260
18	Siemens Kon.	854	2.302	824	2.199	17,64 %	47,56 %	65,51 %	65,21 %	17,86 %	47,65 %	81	254
19	ExtGesellsch	17	93	17	91	11,26 %	61,59 %	72,52 %	72,85 %	11,39 %	61,13 %	0	6
20	Nicht zug. Organisationseinheit(n/e)	45	24	45	24	58,44 %	31,17 %	91,97 %	89,61 %	60,24 %	31,73 %	0	1
21													

Bereit

Query definieren: SHROPA_C01_B110_0 - B110 Mitarbeiterbestand

Personalbestand und -maßnahmen

Struktur

- Kennzahl
- Dimensionen
 - Mitarbeiter
 - Maßnahme
 - Personalbereich
 - Daten zur Person
 - Kostenstelle
 - Organisatorische Zuordnung
 - Beschäftigung
 - Bezahlung
 - BERA
 - Zeitpunkt der Maßnahmen
 - Zeit
 - Datenpaket

Filter

Freie Merkmale

- Mitarbeiter
- Geschlecht
- Beschäft.verhältnis
- Stammkostenstelle
- Betriebsrateinheit
- Def. Element

Spalten

Personalbestand komplett

- Aktive Mitarbeiter (MA)
- Aktive Mitarbeiter (MR)
- Arbeiter maennl. (MA)
- Arbeiter weibl. (MA)
- Arbeiter (MA)

Zeilen

- Organisationseinheit

	Arbeiter maennl.	Arbeiter weibl.	Arbeiter (MA)	Arb.
a-Organisati				
b-Organisati				

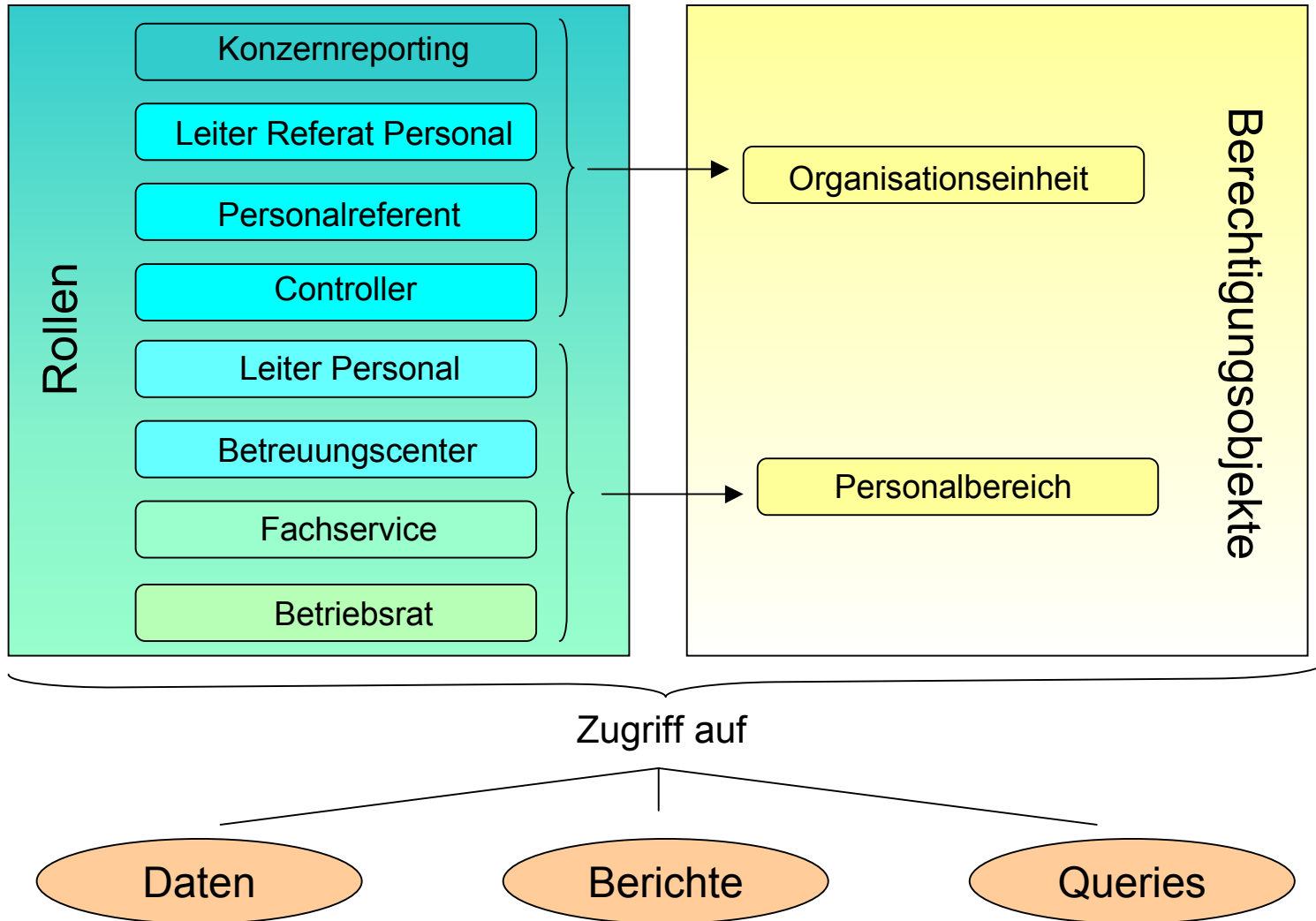
Suchen:

HBQ

Global network
of innovation

COLORADO DWP – Rollen- und Berechtigungskonzept

Agenda
Herausforderung
Anforderungen
Lösungs-
komponenten
Nutzen
COLORADO DWP
Dienstleistung
Management
Summary



COLORADO DWP - Standard-Berichte (1)

Agenda

Herausforderung

Anforderungen

Lösungs-
komponenten

Nutzen

► COLORADO DWP

Dienstleistung

Management
Summary

- Jeder Rolle werden 17 Standard-Berichte in 26 Varianten angeboten.
- Die wesentlichen Anforderungen in den Kategorien
Mitarbeiterbestand
Mitarbeiterstruktur
Fluktuation
Arbeits- und Ausfallzeiten
Eingruppierung und Einkommen
sind abgedeckt.

COLORADO DWP - Standardberichte (2)

Agenda

Herausforderung

Anforderungen

Lösungs-
komponenten

Nutzen

▶ COLORADO DWP

Dienstleistung

Management
Summary■ **Mitarbeiterbestand**■ **Mitarbeiterstruktur**

- z. B. Mitarbeiter nach Lebens-/Dienstalter
- Ausländische Mitarbeiter
- Vorbildung der Angestellten
- Mitarbeiter nach Funktionsbereichen

■ **Fluktuation**

- z. B. Zu- / Abgangsarten
- interne Fluktuation

■ **Eingruppierung / Einkommen**

- z. B. Lohn-/Tarif-/Funktionsstufen
- Einkommensstruktur

■ **Arbeits- / Ausfallzeiten**

- z. B. Mehrarbeit
- bezahlte / unbezahlte Ausfallzeiten

Global network
of innovation

COLORADO DWP - Ausbaustufen

Agenda

Herausforderung

Anforderungen

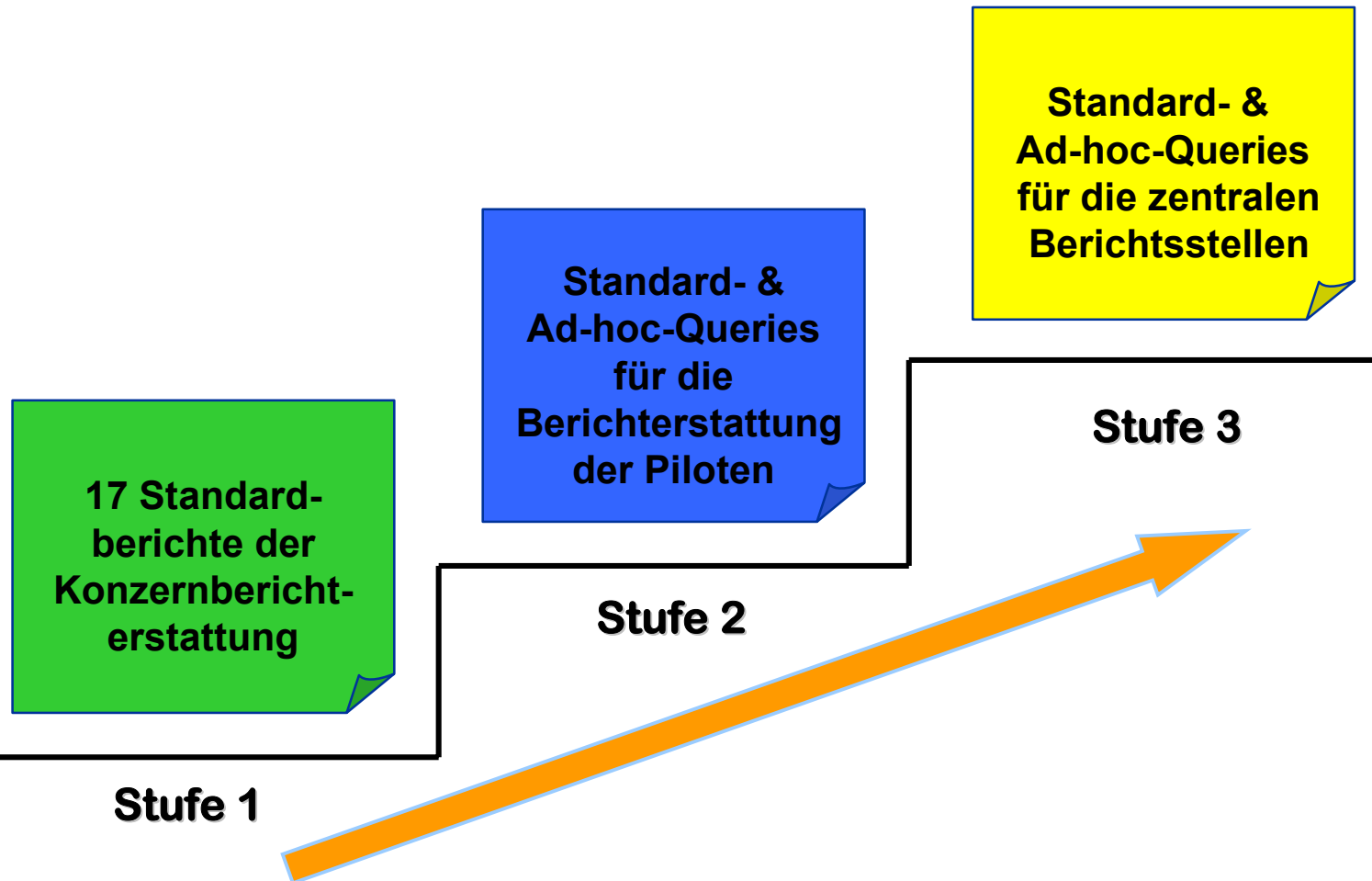
Lösungs-
komponenten

Nutzen

► COLORADO DWP

Dienstleistung

Management
Summary



COLORADO DWP - Steckbrief

Agenda

Herausforderung

Anforderungen

Lösungs-
komponenten

Nutzen

▶ COLORADO DWP

Dienstleistung

Management
Summary

Lösung

- **Aufgabenstellung:**
Definition, Entwicklung und Implementierung eines SAP BW (Personal) bei Siemens (Projekt COLORADO)
- **Branche:**
Industrie
- **Betroffene Geschäftsprozesse:**
Personalreporting,
Unternehmenssteuerung
- **Wesentliche Merkmale:**
Abbildung der zentralen und dezentralen Reportinganforderungen der gesamten Personalorganisation von Siemens Deutschland in einem Data Warehouse unter Einbeziehung von SAP- und Non-SAP-Verfahren.



▪ Unsere Rolle:

- Consulting bei Analyse der bisherigen Reportingstrukturen und -anforderungen
- Partner bei Konzeption einer einheitlichen Reportingstruktur
- Entwicklung, Implementierung und Betrieb der DW-Lösung

Vorteile für den Kunden

- Prozessorientierte Berichterstattung
- Integration heterogener Datenquellen in einem System
- Kennzahlenorientiertes System für Analyse und Statistik
- standardisiertes Berichtswesen und gleichzeitig hohe Flexibilität für individuelle Reportinganforderungen
- Prozessoptimierung durch Vermeidung von Medienbrüchen

Global network
of innovation

- Agenda
- Herausforderung
- Anforderungen
- Lösungs-
komponenten
- Nutzen
- COLORADO DW
- Dienstleistung
- Management
Summary

Herausforderung

Anforderungen

Lösungskomponenten

Nutzen

COLORADO DWP

Dienstleistung

Management Summary

Global network
of innovation

Gesamtheitliches und neutrales Vorgehensmodell

Agenda

Herausforderung

Anforderungen

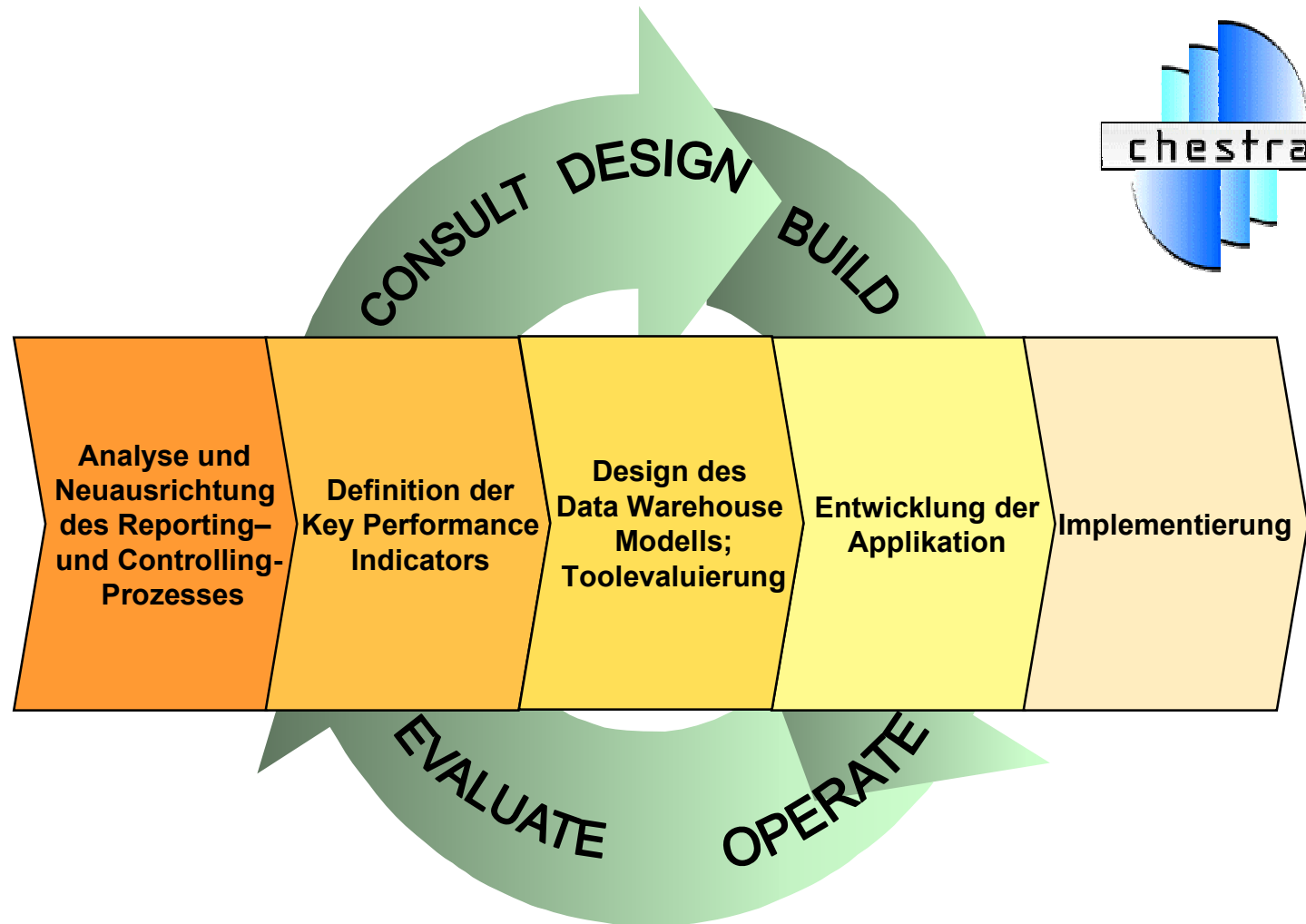
Lösungs-
komponenten

Nutzen

COLORADO DWP

Dienstleistung

Management
Summary



SIEMENS

Global network
of innovation

Agenda

Herausforderung

Anforderungen

Lösungs-
komponenten

Nutzen

COLORADO DW

Dienstleistung

Management
Summary

Herausforderung

Anforderungen

Lösungskomponenten

Nutzen

COLORADO DWP

Dienstleistung

Management Summary

Zusammenfassung

Agenda

Herausforderung

Anforderungen

Lösungs- komponenten

Nutzen

COLORADO DWP

Dienstleistung

Management Summary

Anforderung

- professionelles und innovatives Human Resources Management
- Optimierung des Prozesses Personalreporting/-controlling
- Entscheidungsunterstützung durch ein integriertes Personalinformationssystem

Ihr Nutzen

- verbesserte Performance im Reportingprozess durch schnelle und flexible Verfügbarkeit von Daten
- bedarfsorientierte, aktuelle Bereitstellung von Informationen für Entscheidungsträger
- hohe Flexibilität bei Auswertung und Darstellung von Personalinformationen
- Zugriff für sämtliche Managementebenen
- Entlastung der Personalorganisation von administrativen Aufgaben
- Prozessoptimierung durch Vermeidung von Medienbrüchen

Die Lösungskomponenten

- DataWarehouse-Lösung für Personal-Kennzahlen mit den Hauptkomponenten
 - Extraktionswerkzeuge
 - Datenbank
 - Auswertungs- und Präsentationstool
- Ampelkonzept zur Hervorhebung von kritischen Größen
- Drill-down auf Mitarbeiterebene
- Einfacher Zugriff und Bedienung

Unsere Dienstleistung

- Analyse und Definition des Reporting- und Controllingprozesses
- Konzeption der Data Warehouse-Lösung
- Implementierung und Betreuung der Applikation
- Betrieb

Referenzen

- Siemens AG



Vielen Dank für Ihre Aufmerksamkeit!

**Siemens Business Services
Human Resources Management**

Rosina Maria Trunk

Tel. +49-89/636-43330

Fax. +49-89/636-85650

rosina-maria.trunk@siemens.com

Internet: www.sbs.siemens.com/hrs