



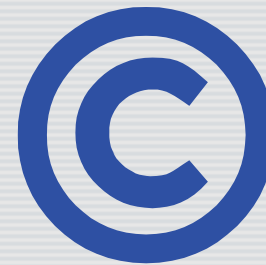
SAP Learning Solution

***Plattform für effizientes
Bildungsmanagement***



Copyright

- Die Abbildungen dieser Präsentation sind aus der SAP™ Präsentation „SAP Learning Solution – Plattform für effizientes Bildungsmanagement“ entnommen. Sie unterliegen damit dem Copyright der SAP™. Diese Unterlage darf also nur für den internen Gebrauch genutzt und nicht weitergegeben werden.





SAP Learning Solution

Produktstrategie





Die 5 Hebel zur Leistungssteigerung



- **Ausrichtung des Corporate Training an den spezifischen Unternehmenszielen**
 - Klare Vorgaben des Vorstands zu Inhalten, Zielgruppen, Budgets und Erfolgsmaßstäben
 - Planungs- und Analyseverfahren auf Makro- und Mikroebene
- **Umsetzung in adäquate und attraktive Programme**
 - Abstimmung der Inhalte und Methoden auf die vereinbarten Ziele
 - Explizite Berücksichtigung der Mitarbeiter
- **Integration von Corporate Training in die zentralen Geschäftsprozesse**
 - Verbindung von Trainings und deren Erfolgskontrolle mit dem 'Tagesgeschäft' und der Karriereplanung
- **Rigoreuse Erfolgskontrolle im Corporate Training**
 - Analyseverfahren jenseits simpler Zufriedenheitsabfragen
 - Regelmäßige Erneuerung des Trainingsangebots
- **Sicherstellung operativer Exzellenz im Corporate Training**
 - Zielgenaue Kommunikation des Angebots
 - Optimiertes Outsourcing
 - Zertifizierung durch unabhängige Institute



Prozesse für eine bedarfsgerechte Qualifizierung

GEDOPLAN
Unternehmensberatung und EDV-Organisation GmbH

Unternehmensziele formulieren

Was wollen wir erreichen?
Welche Aufgaben müssen erledigt werden?
Welche Qualifikationen werden benötigt?

Enterprise Learning Management

Bedarfsermittlung

Programm-Planung

Kurs-Aufbereitung

Maßnahmen-Durchführung

Nachbereitung und Controlling

Unternehmensergebnisse messen

Was war das Ergebnis?
Wie effizient haben wir die Ziele erreicht?



Bildungsmanagement als Closed Loop Prozess

Abrechnung Controlling

- Rechnungsstellung (extern + intern)
- Kosten + Umsatz Controlling
- Reporting & Analysen

Durchführung Feedback

- Kursdurchführung
- Blended Learning
- Performance Feedback
- Test
- Zertifizierung

Planung

- MBO
- Produktdefinition
- Budgetierung
- Workforce Analyse

Content Development

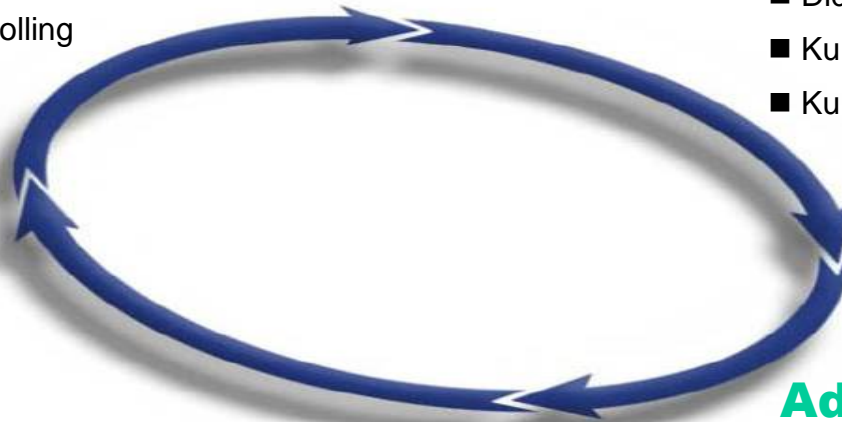
- Didaktische Analyse
- Kursdesign
- Kursentwicklung

Administration Einkauf

- Stammdaten-Management
- Katalog-Management
- Kursverwaltung
- Ressourcen-Management (Einkauf)

Sales, Service & Marketing

- Registrierungs-Service
- Customer Self Service
- Customer Interaction Center
- Kampagnen Management





Lernprozesse sind Teil Ihrer Geschäftsprozesse!

Analytics

Financials

Human Resources

Operations Management

Corporate Services

SAP NetWeaver

Bildungsprozesse analysieren

Trainings verrechnen

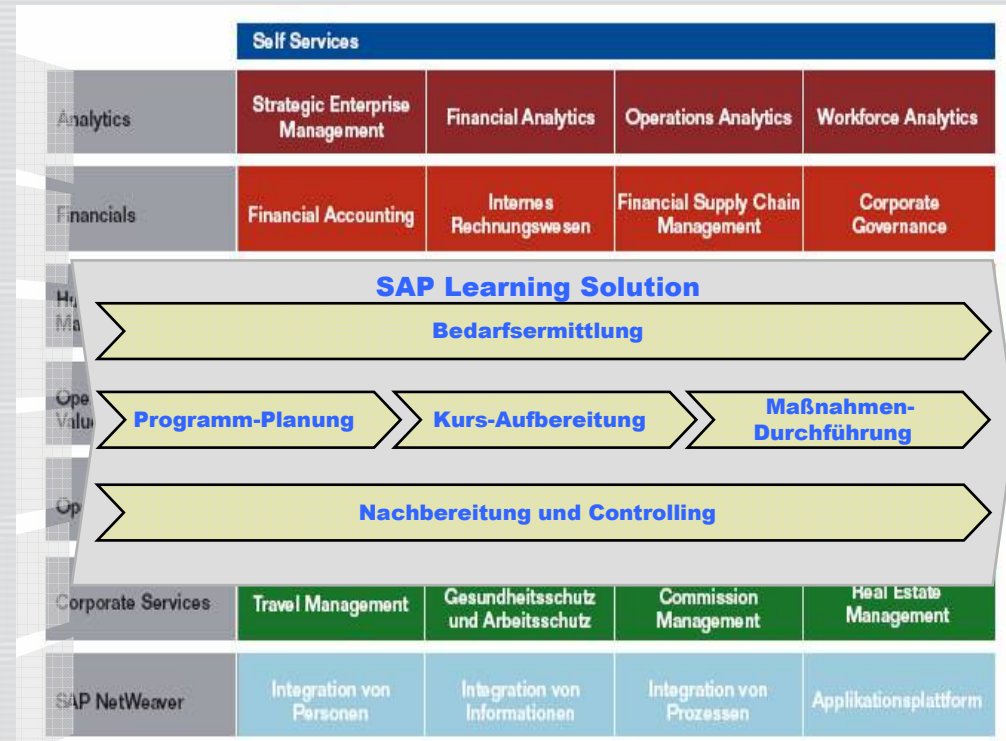
Qualifikationen pflegen

Ressourcen verwalten

Reisekosten erfassen

Vorh. Informationen einbinden

*Einbindung externer
Lerninhalte
und
Collaborationstools*





Mehrwert der SAP Learning Solution gegenüber VM

GEDOPLAN
Unternehmensberatung und EDV-Organisation GmbH

Funktionalität

- E-Learning und Blended Learning Szenarien
- Anbindung an E-Learning Standards (SCORM)
- Curriculums-Funktionen
- Integrierte Kollaborationsszenarien
- Offline Lernen
- Push-Funktionalitäten
- Integrierter Profilabgleich im Lernportal
- Autorenumgebung zur Erstellung eigener Lerninhalte
- Anbindung externer Kataloge
- Accessibility-konform
- Elektronische Signatur (FDA-Compliance)
- Beurteilung im Lernportal
- Integrierte Testumgebung
- PDF-Basierter Schriftverkehr (LSO600)
- Rollenbasierte und erweiterte Nachbereitungsfunktionalitäten (Instructor, Anwesenheitskontrolle)(LSO600) → wg. Accessibility
- Webbasierte Oberflächen für Administrator und Instructor (LSO600)
- Hercules-Anbindung → Frankreich (LSO600 geplant)



Mehrwert der SAP Learning Solution gegenüber VM

GEDOPLAN
Unternehmensberatung und EDV-Organisation GmbH

Usability/Wartung

- Personalisiertes Lernportal
- Einheitliche Oberfläche
- Automatische Generierung durch BSPs, Wegfall manueller Pflege
- Einheitliche Navigation durch Content Player
- Erweiterte Reporting-Funktionalität für CLO (Erweiterte Trainingstypen)

Erweiterte Funktionalität durch ERP-Integration

- Business Information → Rollenbasierte Cockpits (z.B. Chief Learning Officer)
- Integration in die Personalentwicklungsprozesse (z.B. Skillmanagement)
- Integrierte Abrechnungs- und Bestellfunktionen
- Projektbezogene Vollkostenanalyse durch CATS
- EIC-Anbindung für Shared Service Center
- Netweaver-Integration (z.B. Kollaboration, Integration mit Content Management)



SAP Learning Solution

Rollen / Aufgaben und Prozesse



Rollen, Aufgaben und Prozesse



≡ **Lerner**

- ≡ personalisierte Lernumgebung
- ≡ Bildungshistorie über mySAP HR

≡ **Manager**

- ≡ SAP Workflow
- ≡ HRMS Integration
- ≡ Business Intelligence und Auswertungen

≡ **Autoren/Instructional Designer**

- ≡ Strukturierung von SCORM-kompatiblen Kursen
- ≡ Content Management mit WebDAV-Schnittstelle für Autorenarbeit

≡ **Trainer**

- ≡ Teilnahme- und Beurteilungsstatistiken
- ≡ Vorlagen zur Kurserstellung

≡ **Trainingsadministratoren**

- ≡ Einfache Kurs- und Katalogadministration
- ≡ Umfassendes Reporting



Bedarfsorientiertes und selbstgesteuertes Lernen

Learning - SAP Enterprise Portal 6.0 - Microsoft Internet Explorer provided by SAP IT

File Edit View Favorites Tools Help

Back Forward Stop Home Search Favorites Media Mailbox My ESS Learning Collaboration

Address http://idesportalnws1.wdf.sap.corp:1080/ir/portal

Willkommen Maria Jordan

Collaboration | Suchen

Mailbox My ESS Learning Collaboration

Learning

Learning

Navigation

Training Home

- Information

Suchen

Suchbegriff

Suchen Erweiterte Suche

Datenschutz I
Datenschutz II
Outlook Express

Trainingskatalog

- Elektronische Kurse
- Fachspezifische Schulungen
- HR-FI Kongress 16.-17.11.2004
- Information systems
- Management- und Führungsentwicklung
- Mitarbeiter Fortbildung
- SAP Schulungen
- SAP Technology Training
- Sales Kurse
- Sprachen

Meine Trainingsaktivitäten

Alle (9) Klassenraumtrainings (4) Web-based Trainings (5)

| Training | Trainingsform | Ablauf |
|--|---------------|----------------------------|
| Sets the anodes on a production line | Klassenraum | Beginn 11/15 Ende 11/15 |
| Pricing Strategies Curriculum Management Curriculum | Klassenraum | Beginn 12/02 Ende 12/02 |
| Business Ethics Curriculum Management Curriculum | Klassenraum | Beginn 12/13 Ende 12/13 |
| Management Techniques Curriculum Management Curriculum | Klassenraum | Beginn 12/14 Ende 12/15 |
| Personal Protective Equipment | WBT | Freigeschaltet |
| Outlook Express | WBT | Freigeschaltet |
| Elektronik | WBT | Freigeschaltet |
| Cultural Differences Curriculum Management Curriculum | WBT | 12/02/2004-1 |
| Management Curriculum | Curriculum | 12/02/2004 - |

- Suche nach Trainings
- Bereitstellung des Pflichttrainings
- Buchung auf Trainings
- Vormerkungen auf Trainingstypen
- Aufbau der Favoriten (Merkliste)
- Online lernen gemäß Lernstrategie
- Einsicht in
 - Lernfortschritt
 - Trainingsaktivitäten
 - eigene Qualifikationen
 - Qualifikationsdefizite
 - Lernstrategie



Trainingsaktivitäten

Willkommen Maria Jordan

Collaboration | Suchen

Mailbox My ESS **Learning** Collaboration

Learning

Historie Zurück Vorwärts

Navigation

[Training Home](#)

Information

Suchen

Suchbegriff

Suchen Erweiterte Suche

Datenschutz I
Datenschutz II
Outlook Express

Trainingskatalog

- Elektronische Kurse
- Fachspezifische Schulungen
- HR-FI Kongress 16.-17.11.2004
- Information systems
- Management- und Führungsentwicklung
- Mitarbeiter Fortbildung
- SAP Schulungen
- SAP Technology Training
- Sales Kurse
- Sprachen
- Training Korea
- Training Russland
- Culture & Development
- Umweltschutz Training

Mitteilungen und Hinweise

Vorgeschriebene Trainings (1) Qualifikationen (2) **Neue Trainingstermine (3)**

Im Zeitraum, in dem Sie sich für ein Training vorgemerkt haben, wurden Trainingstermine angelegt. Aus der nachfolgenden Liste heraus können Sie sich auf einen dieser Termine buchen. Klicken Sie auf einen Trainingstermin, um zur Anmeldung zu gelangen.

| Training | Termin |
|--|-------------------------|
| Organization Planning | 12/01/2004 - 12/02/2004 |
| Kommunikation mit Kunden | 11/22/2004 - 11/24/2004 |
| Kommunikation mit Kunden | 12/06/2004 - 12/08/2004 |

Meine Trainingsaktivitäten

Alle (9) Klassenraumtrainings (4) **Web-based Trainings (4)** Curricula (1)

| Training | Ablauf | Zusammenfassende Darstellung Ihrer aktuellen Trainingsaktivitäten. | Starten | Kooperationen |
|---|--------------------------------------|--|-------------------------------|-----------------------|
| Personal Protective Equipment | Freigeschaltet bis <u>unbegrenzt</u> | Zugriffe 5 Fortschritt -- Dauer 31 min | jetzt starten | Räume |
| Outlook Express | Freigeschaltet bis <u>unbegrenzt</u> | Zugriffe 6 Fortschritt -- Dauer 1 min | jetzt starten | |
| Elektronik | Freigeschaltet bis <u>unbegrenzt</u> | Zugriffe 3 Fortschritt 100% Dauer 1 min | jetzt starten | Räume |
| Cultural Differences Curriculum Management Curriculum | 12/02/2004-12/31/2004 | Zugriffe 0 Fortschritt -- Dauer 0 min | noch nicht verfügbar | Räume |

Start 2 Mic... 3 Win... Autoren... SAP Eas... 3 Inte... Microsof... SAPLS@... 11:14



Offline Lernen – Download von Trainings



Willkommen Maria Jordan

Collaboration |

Mailbox

My ESS

Learning

Learning

Learning

Navigation

Training Home

Information

Suchen

Suchbegriff

Suchen

Erweiterte Suche

- Datenschutz I
- Datenschutz II
- Outlook Express

Trainingskatalog

- Elektronische Kurse
- Fachspezifische Schulungen
- HR-FI Kongress 16.-17.11.2004
- Information systems
- Management- und Führungsentwicklung
- Mitarbeiter Fortbildung
- SAP Schulungen
- SAP Technology Training
- Sales Kurse
- Sprachen
- Training Korea
- Training Russland
- Culture & Development
- Umweltschutz Training

Mein Lernkonto

Training herunterladen

Sie können dieses Training auch offline bearbeiten, z.B. mit einem mobilen PC (Notebook). Dazu müssen alle Inhaltsdateien zum Training auf Ihren Rechner übertragen werden. Beachten Sie dabei folgendes:

- Das eigentliche Herunterladen und die nachfolgende Anzeige geschieht mit Hilfe des Offline Players. Dazu muss diese Anwendung auf Ihrem Rechner installiert sein. [Offline Player installieren](#)
- Sie können den erzielten Lernfortschritt später mit dem Lernsystem abgleichen, sobald Sie von der Offlinebearbeitung zurück zur Onlinebearbeitung wechseln.

[Training herunterladen](#)

Merkliste

[Training in die Merkliste aufnehmen](#)

Training starten

[Training jetzt starten](#)

Training herunterladen

Sie können dieses Training auch offline bearbeiten, z.B. mit einem mobilen PC (Notebook). Dazu müssen alle Inhaltsdateien zum Training auf Ihren Rechner übertragen werden. Beachten Sie dabei folgendes:

- Das eigentliche Herunterladen und die nachfolgende Anzeige geschieht mit Hilfe des Offline Players. Dazu muss diese Anwendung auf Ihrem Rechner installiert sein. [Offline Player installieren](#)
- Sie können den erzielten Lernfortschritt später mit dem Lernsystem abgleichen, sobald Sie von der Offlinebearbeitung zurück zur Onlinebearbeitung wechseln.

[Training herunterladen](#)

Training abschließen

Sie haben dieses Training noch **nicht** bestanden. Sie können dieses Training dennoch abschließend so dass es nicht mehr auf der Startseite [Training Home](#) bei Ihren aktuellen Trainingsaktivitäten erscheint. Falls das Training Qualifikationen vermittelt bekommen Sie diese dann aber nicht übertragen und die Teilnahme wird im System als nicht bestanden protokolliert.

[Training abschließen](#)

Trainingsbeurteilung



Gezielte Suche nach Trainingsangeboten

Willkommen Maria Jordan

Collaboration | Suchen

Mailbox | My ESS | **Learning** | Collaboration

Learning | Historie | Zurück | Vorwärts

Navigation

[Training Home](#)

- Information

Suchen

Suchbegriff

[Suchen](#) [Erweiterte Suche](#)

Trainingskatalog

- [Elektronische Kurse](#)
- [Fachspezifische Schulungen](#)
- [HR-FI Kongress 16.-17.11.2004](#)
- [Information systems](#)
- [Management- und Führungsentwicklung](#)
- [Mitarbeiter Fortbildung](#)
- [SAP Schulungen](#)
- [SAP Technology Training](#)
- [Sales Kurse](#)
- [Sprachen](#)
- [Training Korea](#)
- [Training Russland](#)
- [Culture & Development](#)
- [Umweltschutz Training](#)

Mein Lernkonto

Suche

Suchbegriff [Suchen](#)

Klassifikation

Trainingsform

Themenbereich

Curriculum

Onlinetest

Web-based Tr

Qualifikation

vorausgesetzt

angestrebt

Zielgruppe

vorgesehen für

zwingend für

Erweiterte Suche

Suche [Suchen](#)

☐ in Titel ☒ in Titel und Beschreibung

Themenbereich

Trainingsform

Qualifikation

vorausgesetzt

angestrebt

Zielgruppe

vorgesehen für Stelle

zwingend für Organisationseinheit

0 Treffer gefunden

Geben Sie einen Suchbegriff ein

[Auffrischen](#)

1 Treffer gefunden

Sie können die Suche in Ihren [Einstellungen](#) personalisieren.

Externes Web Based Training

[Thompson NetG](#)

[Drucken](#)

[Drucken](#)

z.B. über Trainingsform



Trainingsform Curriculum

Willkommen Maria Jordan
[Hilfe](#) | [Abmelden](#) **SAP**

Collaboration |

Mailbox | My ESS | **Learning** | Collaboration

Learning | Historie | [Zurück](#) | [Vorwärts](#)

Navigation

[Training Home](#)

- Information

Suchen

- [Datenschutz I](#)
- [Datenschutz II](#)
- [Outlook Express](#)

Trainingskatalog

- [Elektronische Kurse](#)
- [Fachspezifische Schulungen](#)
- [HR-FI Kongress 16.-17.11.2004](#)
- [Information systems](#)
- [Management- und Führungsentwicklung](#)
- [Mitarbeiter Fortbildung](#)
- [SAP Schulungen](#)
- [SAP Technology Training](#)
- [Sales Kurse](#)
- [Sprachen](#)
- [Training Korea](#)
- [Training Russland](#)
- [Culture & Development](#)
- [Umweltschutz Training](#)

Mein Lernkonto

Curriculum Trainingspaket Elektronik 01/10/2005-12/31/2005

Trainingskatalog > Curricula > Sales Employee Curriculum > 01/10/2005 - 12/31/2005 > Teilnehmen

Wählen Sie pro Training jeweils einen der verfügbaren Termine aus.

Ablauf des Curriculums

Objection Handling (Klassenraumtraining)

| Ablauf | Ort | freie Plätze | Sprache | Informationen | Gebühr |
|---|---------|--------------|----------|-------------------------------|------------|
| <input type="checkbox"/> Beginn 01/10/2005 um 00:01 Ende 01/10/2005 um 23:59 | Atlanta | 30 | Englisch | Informationen | 100.00 USD |

Einkaufsstrategien (Klassenraumtraining)

| Ablauf | Ort | freie Plätze | Sprache | Informationen | Gebühr |
|---|---------|--------------|----------|-------------------------------|------------|
| <input type="checkbox"/> Beginn 01/11/2005 um 09:30 Ende 01/13/2005 um 12:00 | Atlanta | 12 | Englisch | Informationen | 318.75 USD |

Pricing Strategies (Klassenraumtraining)

| Ablauf | Ort | freie Plätze | Sprache | Informationen | Gebühr |
|---|---------|--------------|----------|-------------------------------|------------|
| <input type="checkbox"/> Beginn 01/24/2005 um 00:01 Ende 01/24/2005 um 23:59 | Atlanta | 30 | Englisch | Informationen | 100.00 USD |

Value Based Selling (Web-based Training)

| Ablauf | Sprache | Informationen | Gebühr |
|--|----------|-------------------------------|------------|
| <input type="checkbox"/> 01/10/2005-12/31/2005 | Englisch | Informationen | 120.00 USD |

Buchen



Trainingsvormerkungen

Willkommen Maria Jordan

Suchen

Mailbox | My ESS | **Learning** | Collaboration

Learning

Historie | Zurück | Vorwärts

Navigation

Training Home

- Information

Suchen

Suchbegriff

Suchen | Erweiterte Suche

Datenschutz I
Datenschutz II
Outlook Express

Trainingskatalog

- Elektronische Kurse
- Fachspezifische Schulungen
- HR-FI Kongress 16.-17.11.2004
- Information systems
- Management- und Führungsentwicklung
- Mitarbeiter Fortbildung
- SAP Schulungen
- SAP Technology Training
- Sales Kurse
- Sprachen
- Training Korea
- Training Russland
- Culture & Development
- Umweltschutz Training

Meine Trainingsvormerkungen

Trainingsvormerkungen legen Sie für solche Trainings an, die Sie inhaltlich interessieren. Die angebotenen Termine in Verbindung mit der Trainingssprache und dem Trainingsort sind für Sie jedoch unpassend. Sie können durch Vormerkungen alternative Termine vorschlagen. Sobald ein Training in Sprache, Ort und Termin Ihren Anforderungen entspricht, werden Sie darüber u.a. im Bereich 'Mitteilungen und Hinweise' auf der Startseite [Training Home](#) informiert. In der folgenden Liste erhalten Sie einen Überblick über Ihre Vormerkungen und können diese gegebenenfalls stornieren. Auf der Detailsicht zu Trainings können Sie Vormerkungen anlegen.

| Training | Trainingsform | Zeitraum | Ort | Sprache |
|--|---------------------|-------------------------|---|----------|
| Kommunikation mit Kunden | Klassenraumtraining | 11/15/2004 - 12/15/2005 | Schulungszentrum Walldorf | Deutsch |
| Organization Planning | Klassenraumtraining | 12/01/2004 - 12/02/2004 | Keine Einschränkung | Englisch |

Vormerkungen stornieren

Mitteilungen und Hinweise

Vorgeschriebene Trainings (1) | Qualifikationen (2) | **Neue Trainingstermine (3)**

Im Zeitraum, in dem Sie sich für ein Training vorgemerkt haben, wurden Trainingstermine angelegt. Aus der nachfolgenden Liste heraus können Sie sich auf einen dieser Termine buchen. Klicken Sie auf einen Trainingstermin, um zur Anmeldung zu gelangen.

| Training | Termin |
|--|---|
| Organization Planning | 12/01/2004 - 12/02/2004 |
| Kommunikation mit Kunden | 11/22/2004 - 11/24/2004 |
| Kommunikation mit Kunden | 12/06/2004 - 12/08/2004 |

Mein Lernkonto



Qualifikation und Anforderungsprofil

Willkommen Maria Jordan

Collaboration | Suchen

Mailbox | My ESS | **Learning** | Collaboration

Learning | Historie | Zurück | Vorwärts

Navigation

[Training Home](#)

- Information

Suchen

Suchbegriff

Suchen Erweiterte Suche

[Datenschutz I](#)
[Datenschutz II](#)
[Outlook Express](#)

Trainingskatalog

- [Elektronische Kurse](#)
- [Fachspezifische Schulungen](#)
- [HR-FI Kongress 16.-17.11.2004](#)
- [Information systems](#)
- [Management- und Führungsentwicklung](#)
- [Mitarbeiter Fortbildung](#)
- [SAP Schulungen](#)
- [SAP Technology Training](#)
- [Sales Kurse](#)
- [Sprachen](#)
- [Training Korea](#)
- [Training Russland](#)
- [Culture & Development](#)
- [Umweltschutz Training](#)

Mein Lernkonto

Meine Qualifikationen

Die folgenden Qualifikationen sind Ihnen zugeordnet.

| Qualifikationsgruppe | Qualifikation | Ausprägung | gültig bis |
|-----------------------------------|--|------------------------------------|------------|
| Kenntnisse Vertrieb und Marketing | Kenntnisse Vertriebspsychologie | <div><div></div></div> sehr gering | unbegrenzt |
| Führungsqualitäten | Organisations- u. Dispositionsfähigkeit | <div><div></div></div> rudimentär | unbegrenzt |
| Grundlegende Fähigkeiten | Mündliche, schriftliche Ausdrucksfähigkeit | <div><div></div></div> rudimentär | unbegrenzt |
| Soziale Kompetenz | Selbständigkeit und Initiative | <div><div></div></div> ausreichend | unbegrenzt |
| Online Tests | Spanisch Test Online | <div><div></div></div> Ja | unbegrenzt |

[Zur Erklärung der verwendeten Symbole.](#)

Profilabgleich

Zur Unterstützung Ihrer Trainingsplanung können Sie einen Abgleich Ihres Qualifikationsprofils mit den für Sie gültigen Anforderungsprofilen durchführen.

[Profilabgleich durchführen](#)



Profilabgleich

Willkommen Maria Jordan

Collaboration | Suchen

Mailbox | My ESS | **Learning** | Collaboration

Learning

Learning | Historie

Navigation

Training Home

Information

Suchen

Suchbegriff

Suchen Erweiterte Suche

Datenschutz I

Datenschutz II

Outlook Express

Trainingskatalog

Elektronische Kurse

Fachspezifische Schulungen

HR-FI Kongress 16.-17.11.2004

Information systems

Management- und Führungsentwicklung

Mitarbeiter Fortbildung

SAP Schulungen

SAP Technology Training

Sales Kurse

Sprachen

Training Korea

Training Russland

Culture & Development

Umweltschutz Training

Mein Lernkonto

Profilabgleich

Das System erstellt den Abgleich Ihres Qualifikationsprofils mit den für Sie relevanten Anforderungsprofilen. Qualifikationen, die für ein unumgängliche Muss-Anforderungen sind, werden **hervorgehoben**.

| Stelle | Vertriebsbeauftragter Workstations Gr1 (%) | | |
|---|--|--|-------------|
| Qualifikation | gefordert | | vorhanden |
| Organisations- u. Dispositionsfähigkeit | sehr hoch | | rudimentär |
| Mündliche, schriftliche Ausdrucksfähigkeit | hoch | | rudimentär |
| Selbständigkeit und Initiative | sehr hoch | | ausreichend |
| Diplombetriebswirt | Ja | | fehlt |

[Zur Übersicht der verwendeten Symbole.](#)

Hilfe - Microsoft Internet Explorer provided by SAP IT

Verwendete Symbole

Profilabgleich

Eine Muss-Anforderung für eine Stelle fehlt entweder ganz oder liegt nicht mit der geforderten Ausprägung vor.
Diese Qualifikation sollte möglichst schnell erworben oder verbessert werden.

Diese Qualifikation aus dem Anforderungsprofil fehlt Ihnen noch.
Wenn Sie die eventuell vorhandenen Muss-Anforderungen bereits erfüllen, dann sind diese Qualifikationen die nächsten, die Sie erwerben sollten.

Diese Anforderung ist zwar in Ihrem Qualifikationsprofil vorhanden, sie ist dort aber unbewertet.
In diesem Fall müssen Sie beurteilen, ob ein Training für diese Qualifikation sinnvoll ist.

Diese Qualifikation haben Sie bereits, jedoch nicht mit der geforderten Ausprägung.
Sie können diese Qualifikation noch verbessern.

Diese Qualifikation des Anforderungsprofils haben Sie bereits.
Die Ausprägung ist dabei mindestens so hoch wie gefordert, eventuell sogar höher. Ein Training für diese Qualifikation ist bei Ihnen nicht notwendig.

schließen



Persönliche Einstellungen/ Lernstrategie

Willkommen Maria Jordan

Collaboration | Suchen

Mailbox My ESS **Learning** Collaboration

Learning

Historie Zurück Vorwärts

Navigation

[Training Home](#)

- Information

Suchen

Suchbegriff

Suchen Erweiterte Suche

- Datenschutz I
- Datenschutz II
- Outlook Express

Trainingskatalog

- Elektronische Kurse
- Fachspezifische Schulungen
- HR-FI Kongress 16.-17.11.2004
- Information systems
- Management- und Führungsentwicklung
- Mitarbeiter Fortbildung
- SAP Schulungen
- SAP Technology Training
- Sales Kurse
- Sprachen
- Training Korea
- Training Russland
- Culture & Development
- Umweltschutz Training

Mein Lernkonto

Meine Einstellungen

Bevorzugte Lernstrategie

Trainings, die Sie direkt aus dem Lernportal starten können, laufen immer gemäß der eingestellten Lernstrategie ab. Um die eingestellte Lernstrategie zu ändern, wählen Sie die für Sie passende Lernstrategie aus und bestätigen anschließend mit 'Sichern'.

vom Ganzen zum Detail (deduktiv) erklärungsorientiert

Katalogeinstellungen

Der Trainingskatalog bietet zwei Sichten: Top-Level und Hierarchie. Wählen Sie Ihre Einstiegssicht aus.

☐ Top-Level-Liste ☐ Hierarchiedarstellung

☐ In der Hierarchiedarstellung auch Trainings anzeigen

Suchoptionen Katalogeinstellungen

Wenn Sie bei der Suche bereits eine bewertete Trefferliste wünschen, können Sie Ihre bevorzugte Sprache, den bevorzugten Trainingsort und den Vorschauzeitraum angeben.

Bevorzugte Sprache: Englisch

Bevorzugter Ort: Schulungszentrum Walldorf Ortauswahl Zurücksetzen

Vorschauzeitraum: 180 Tage

☐ Einstellungen bei der Suche berücksichtigen

Cookies

Zur Verkürzung von Antwortzeiten werden Daten zwischengespeichert. Bei Aktualisierungsproblemen können Sie diese löschen. [Session Cookies löschen](#)



Rollen, Aufgaben und Prozesse



≡ **Lerner**

- ≡ personalisierte Lernumgebung
- ≡ Bildungshistorie über mySAP HR

≡ **Manager**

- ≡ SAP Workflow
- ≡ HRMS Integration
- ≡ Business Intelligence und Auswertungen

≡ **Autoren/Instructional Designer**

- ≡ Strukturierung von SCORM-kompatiblen Kursen
- ≡ Content Management mit WebDAV-Schnittstelle für Autorenarbeit

≡ **Trainer**

- ≡ Teilnahme- und Beurteilungsstatistiken
- ≡ Vorlagen zur Kurserstellung

≡ **Trainingsadministratoren**

- ≡ Einfache Kurs- und Katalogadministration
- ≡ Umfassendes Reporting



Einbindung der Führungskraft

SAP Enterprise Portal 5.0 - Microsoft Internet Explorer provided by SAP IT

File Edit View Favorites Tools Help

Willkommen Anja Mueller

--Collaboration-Werkzeuge-- Suchen Personalisieren: Seite | Portal Abmelden Zu Favoriten hinzufügen Hilfe

Mein Arbeitsplatz Rooms Meine Self-Services Mein Budget Meine Informationen **Mein Team** Team ESS Mein VHR

Übersicht • Anwesenheit • **Mitarbeitergespräch** • Änderungsantrag für • Personalbeschaffung • Reporting • Vergütung • Kontingentplanung • Personalkostenplanung

Mitarbeiterdaten

Sie befinden sich hier:
Mitarbeitergespräch

- Mitarbeiterprofil
- Vergütungsinformationen
- Personalentwicklung**
- Mitarbeiterdokumente
- Beurteilungsübersicht
- Beurteilungen bearbeiten
- Zielvereinbarungen und Beurteilungen

Teamübersicht

Direkt berichtende Mitarbeiter

| Mitarbeiter | Personalnummer |
|--|----------------|
| Ute Jordan | 00001301 |
| Alexander Rickes | 00001015 |
| Maria Rauenberger | 00001031 |
| Martin Beck | 00001032 |
| Dr. Henriette Kuhl-Mayer | 00001950 |

Daten vom 16.10.03 09:21
[Aktualisieren](#)

Allgemeine Daten

Qualifikationen

Profilvergleich

Halbwertzeiten berücksichtigt
Ersatzqualifikationen nicht berücksichtigt

Geforderte und vorhandene Qualifikationen

| | Qualifikation | Gefordert | Aktuell |
|----|---|--------------|------------------|
| ●● | Kenntnis von generellen Bürotätigkeiten | sehr gut | gut |
| ●● | Kenntnisse in Multimedia | gut | |
| ●● | Kenntnis von Desktop Anwendungen | gut | gut |
| ●● | Kenntnis der allg. Geschäftspolitik | sehr gut | |
| ●● | Sprachkenntnisse Englisch - Einsteiger | Mittelmässig | fließend |
| ●● | Sprachkenntnisse in Spanisch | fließend | |
| ●● | Kenntnisse in Personalabrechnung | | durchschnittlich |
| ●● | Kaufmännische Ausbildung allgemein | | sehr gut |
| ●● | Sprachkenntnisse Englisch - Wirtschaft | | Mittelmässig |

Empfohlene Veranstaltungen

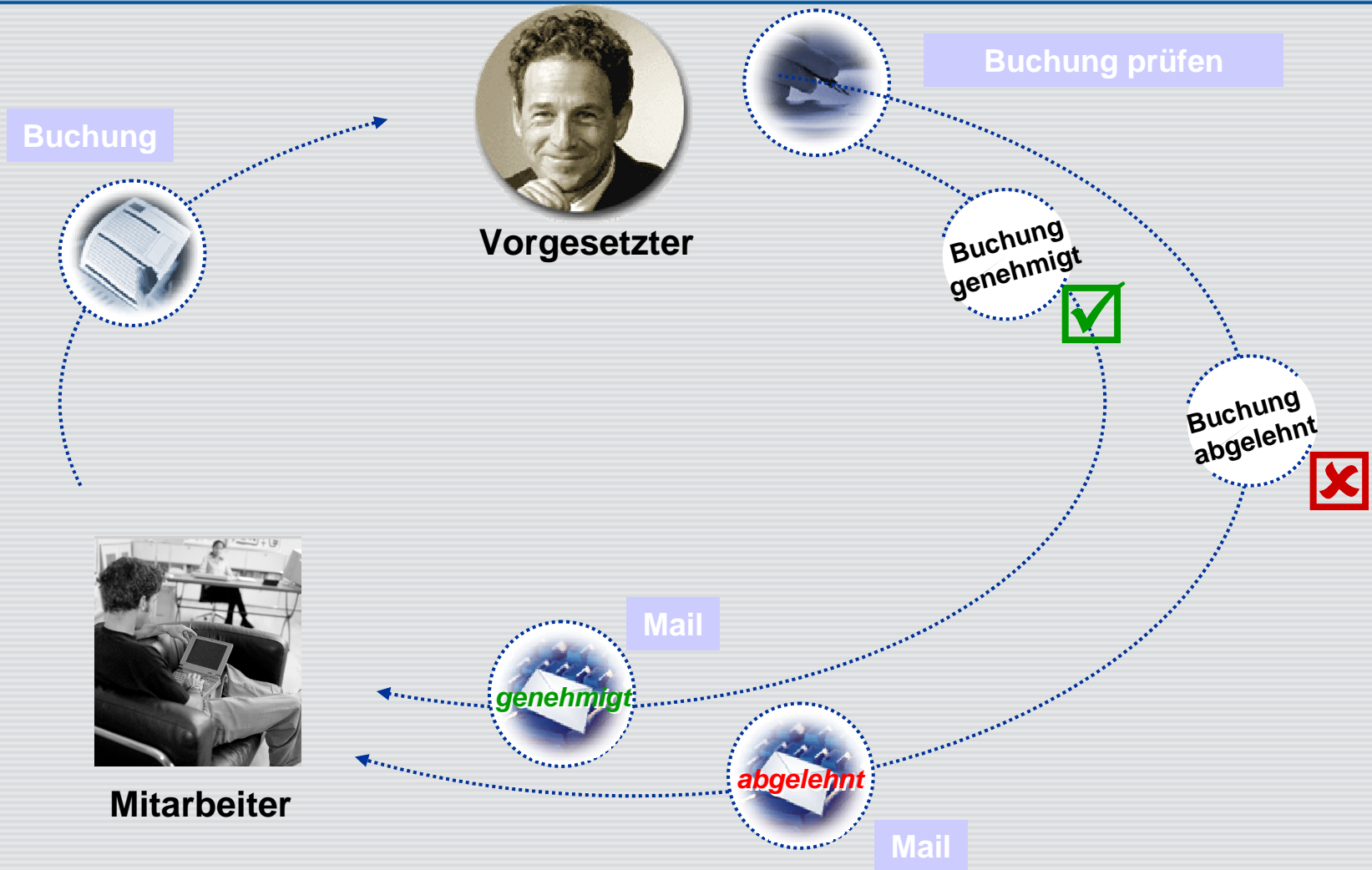
| Veranstaltung | Vermittelte Qualifikation |
|---|---|
| Trainee-Programm Admin. | Kenntnis von generellen Bürotätigkeiten |
| Trainee-Programm Admin. | Kenntnis der allg. Geschäftspolitik |
| Unternehmensphilosophie | Kenntnis der allg. Geschäftspolitik |

Foto

Local intranet



Workflows – Buchen, Stornieren, Umbuchen





Auswertungen und Reporting

Liste

Bearbeiten

Springen

Einstellungen

System

Hilfe

<



Bildungsmaßnahmen analysieren und bewerten

GEDOPLAN
Unternehmensberatung und EDV-Organisation GmbH

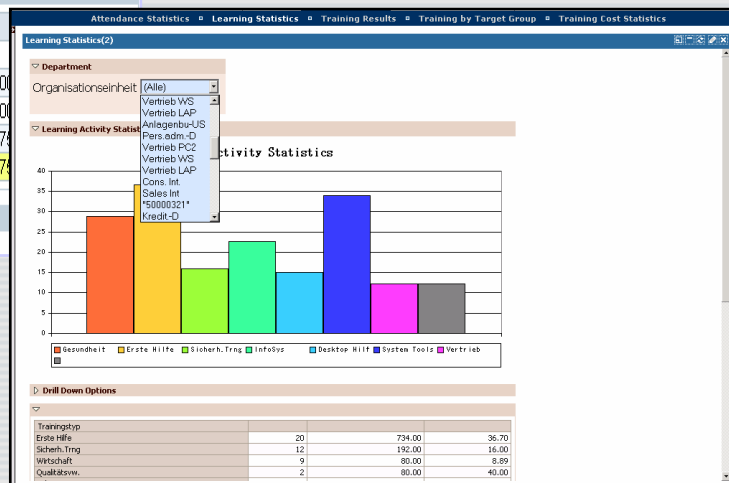
Home Learning Cockpit Personnel Development

Attendance Statistics ▢ Learning Statistics ▢ Training Results ▢ Training by Target Group ▢ Training Cost Statistics

Training Cost Statistics

| | | | | |
|----------------|------------------|----------------|--------------|----------------|
| | Ergebnis | 8,100.00 MIX | \$ 0.00 | 8,100.00 MIX |
| Foster City | Klassenraum | \$ 6,000.00 | \$ 100.00 | \$ 6,100.00 |
| | WBT | \$ 30.00 | \$ 0.00 | \$ 30.00 |
| | Nicht zugeordnet | \$ 330.00 | \$ 0.00 | \$ 330.00 |
| | Ergebnis | \$ 6,360.00 | \$ 100.00 | \$ 6,460.00 |
| Boston | Klassenraum | \$ 8,300.00 | \$ 50.00 | \$ 8,350.00 |
| | Nicht zugeordnet | \$ 15.00 | \$ 0.00 | \$ 15.00 |
| | Ergebnis | \$ 8,315.00 | \$ 50.00 | \$ 8,365.00 |
| Philadelphia | Klassenraum | \$ 3,000.00 | \$ 50.00 | \$ 3,050.00 |
| | Nicht zugeordnet | \$ 15.00 | \$ 0.00 | \$ 15.00 |
| | Ergebnis | \$ 3,015.00 | \$ 50.00 | \$ 3,065.00 |
| Corporate | Klassenraum | \$ 4,675.00 | \$ 0.00 | \$ 4,675.00 |
| | Nicht zugeordnet | \$ 12.00 | \$ 0.00 | \$ 12.00 |
| | Ergebnis | \$ 4,687.00 | \$ 0.00 | \$ 4,687.00 |
| Gesamtergebnis | | 137,297.00 MIX | 4,720.00 MIX | 142,017.00 MIX |

| | |
|-------------------------------|-------------------------|
| Filterwert festhalten | |
| Filterwert auswählen | |
| Filtern und Aufruf nach | Objekttyp Ressource |
| Aufheben | Objekttyp des Trainings |
| Aufruf entfernen | Ressource |
| Sortieren Dispositionsmerkmal | Ressourcentyp |
| Springen | Training |
| | Trainingsform |
| | Trainingsgruppe |
| | Trainingsobjekttyp |
| | Trainingstyp |



Das „Learning Cockpit“ liefert umfassende Informationen zum Aus-, Fort- und Weiterbildungsgeschehen und hilft Änderungen schnell zu erkennen und entsprechend zu reagieren





Rollen, Aufgaben und Prozesse



≡ **Lerner**

- ≡ personalisierte Lernumgebung
- ≡ Bildungshistorie über mySAP HR

≡ **Manager**

- ≡ SAP Workflow
- ≡ HRMS Integration
- ≡ Business Intelligence und Auswertungen

≡ **Autoren/Instructional Designer**

- ≡ Strukturierung von SCORM-kompatiblen Kursen
- ≡ Content Management mit WebDAV-Schnittstelle für Autorenarbeit

≡ **Trainer**

- ≡ Teilnahme- und Beurteilungsstatistiken
- ≡ Vorlagen zur Kurserstellung

≡ **Trainingsadministratoren**

- ≡ Einfache Kurs- und Katalogadministration
- ≡ Umfassendes Reporting



Erstellung von eigenem Content

The collage illustrates the process of creating content within the SAP Learning Solution ecosystem. The central 'Autorensumgebung' (Authoring Environment) is the core tool for creating and managing content. It includes a 'Workshop ALZ' interface for defining content structure and a 'Labels' section for categorizing content. Red arrows highlight the integration with external content sources and the use of specific tools for content creation and management.

**3rd Party Content
(z.B. NetG, Prokoda,
KnowHow....)**



Online-Kurse standardisiert entwickeln

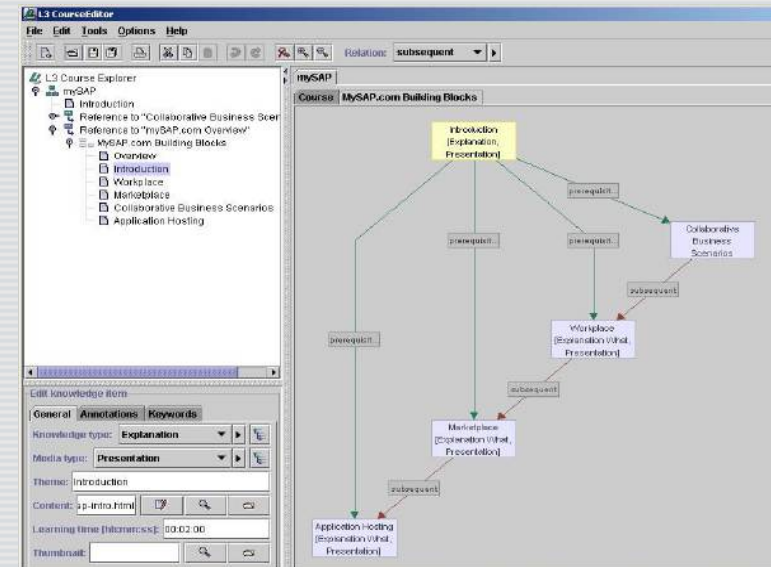
WBT

Präsenz Seminar

VCR

Kurskonzeption: (Struktur)

Grobkonzeption
Lernschrittplanung
Feinkonzept /Storyboard



Inhaltsaufbereitung: (Inhalt)

Layout und Grafikerstellung
Programmierung
Testeinbindung

“Einfache Aufbereitung und Strukturierung von Lerninhalten sowie die Erstellung von Tests und Zertifizierungen“

Kursfreigabe

Kursverteilung
Integration mit Kursbeschreibung

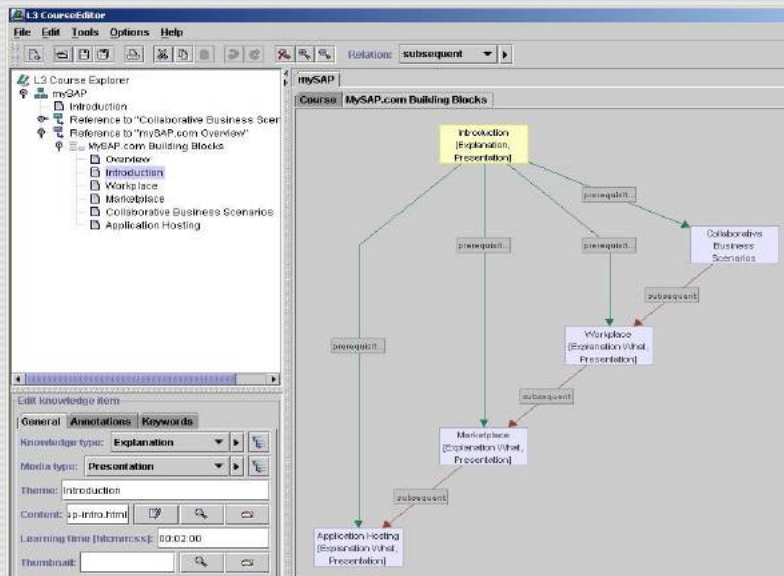
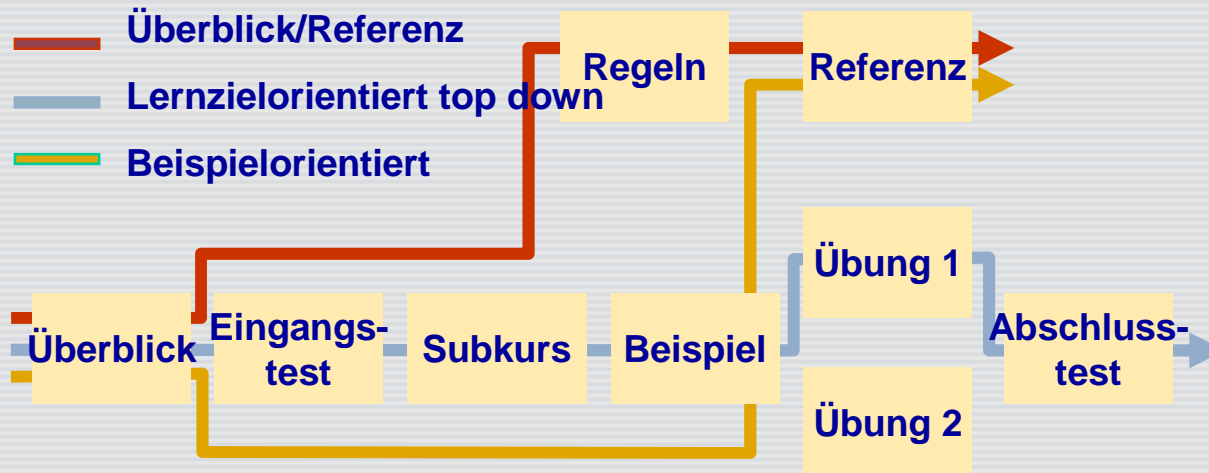


Vorteile der SAP Autorenumgebung:

- Einfache Erstellung und Strukturierung von Lerninhalten
- Schnelle Einbindung bestehender Daten und Informationen
- Integration externer Autorenwerkzeuge
- Testerstellung ohne Programmieraufwand
- Klassifikation von Inhalten zur Wiederverwendung
- Anlegen flexibler und dynamischer Lernwege
- Durchgängiges Konzept zum Lernzielmanagement
- Versionierung, Sprachverwaltung, Historie
- Einbindung und Generierung von SCORM-kompatiblen Inhalten



Dynamische Lernwege/„one fits all“



“Aufbereitung und
Strukturierung von
Lerninhalten sowie
die Erstellung von
Tests und
Zertifizierungen“



Contentpartner

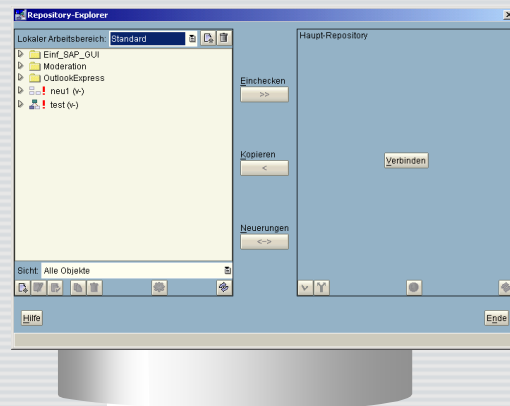
GEDOPLAN
Unternehmensberatung und EDV-Organisation GmbH



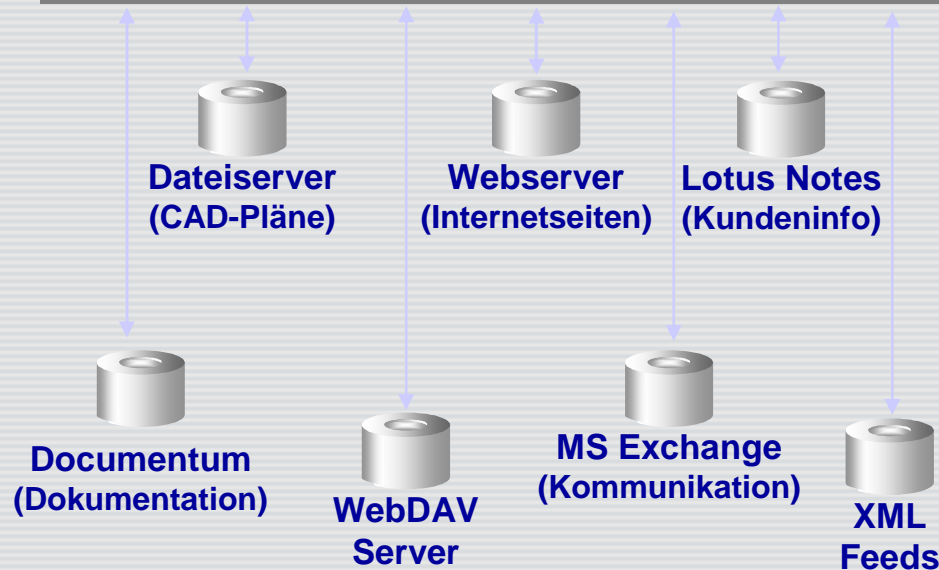


Content-, Informations- und Wissensverwaltung

GEDOPLAN
Unternehmensberatung und EDV-Organisation GmbH



Zentrales Contentmanagement



Wissen aktuell und bedarfsorientiert bereitstellen

Informationen standardisiert und versioniert ablegen

Automatische Klassifizierung von Medien u. Lerninhalten



Rollen, Aufgaben und Prozesse



≡ **Lerner**

- ≡ personalisierte Lernumgebung
- ≡ Bildungshistorie über mySAP HR

≡ **Manager**

- ≡ SAP Workflow
- ≡ HRMS Integration
- ≡ Business Intelligence und Auswertungen

≡ **Autoren/Instructional Designer**

- ≡ Strukturierung von SCORM-kompatiblen Kursen
- ≡ Content Management mit WebDAV-Schnittstelle für Autorenarbeit

≡ **Trainer**

- ≡ Teilnahme- und Beurteilungsstatistiken
- ≡ Vorlagen zur Kurserstellung

≡ **Trainingsadministratoren**

- ≡ Einfache Kurs- und Katalogadministration
- ≡ Umfassendes Reporting



Virtuelle Betreuung durch den Tutor/Trainer

Virtuelle Arbeitsräume

- Dokument-Sharing
- Aufgabenverteilung
- Meeting - Koordination
- Team - Diskussionen

Raumvorlagen (Templates)

- Template Erstellungs-Wizard
- Auslieferung von Vorlagen
- Wiederverwendbarkeit von iViews

Integration weiterer Komponenten

- 3rd party real-time collaboration tools (z.B. WebEx)
- MS Exchange / Lotus Notes
- Benutzerverwaltung

Welcome Johannes Volk

Collaboration | Knowledge Management | Search

Home Corporate Services Business Area Demo Admin Open Admin Content Management Java Development My Budget My Staff Employee Self-Service Collaboration

Room Directory | My Tasks | Room Creation

Detailed Navigation

- Overview
- Calendar
- Documents and Links
- Discussions
- Quick Poll Maintenance
- Room Maintenance

Room Member List

Refresh Suppress Status

Collaboration

Name

- ☐ Dash, John
- ☐ demo
- ☐ Mouse, Leonie
- ☐ Turner, Roger
- ☐ Volk, Johannes

Welcome to Room: Insurance

Room Tasks

Display Uncompleted Tasks

All Tasks Assigned Tasks Tracked Tasks

New Task

| Name | Due | Tracked By | Assigned To | Priority | Progress |
|-------------------|------------|----------------|-------------|----------|----------|
| Presentation | 18.09.2003 | Volk, Johannes | Dash, John | High | 0 % |
| Invitation letter | 17.09.2003 | Turner, Roger | demo | High | 50 % |

Room News

New News | New IT-News | New FAQs

NetWeaver Conference

2003-09-16 Volk, Johannes

Today's fiercely competitive business climate presents a new IT challenge: mastering the integration of technologies and applications to support innovative, and dynamic, business processes -- within budget. The SAP NetWeaver Conference is the first event dedicated to SAP's open integration and application platform -- a unique foundation for building flexible, end-to-end business solutions from disparate systems.

Welcome Johannes Volk

Collaboration | Knowledge Management | Search

Home Corporate Services Business Area Demo Admin Open Admin Content Management Java Development My Budget My Staff Employee Self-Service Collaboration

Room Directory | My Tasks | Room Creation

Detailed Navigation

- Overview
- Calendar
- Documents and Links
- Discussions
- Quick Poll Maintenance
- Room Maintenance

Related Links

- Room Member List

Welcome to Room: Insurance

Room Calendar

Appointments Availability My Appointments

Tuesday, September 16, 2003

8:00 am 9:00 am 10:00 am 11:00 am 12:00 pm 1:00 pm 2:00 pm 3:00 pm 4:00 pm 5:00 pm 6:00 pm

☒ All Attendees

- ☒ admin
- ☒ Dash, John
- ☒ demo
- ☒ Mouse, Leonie
- ☒ Turner, Roger
- ☒ Volk, Johannes

☐ Free ☐ Tentative ☐ Busy ☐ Out of Office ☐ Information not available

Start * 9/17/2003 9:00 AM Refresh

End * 9/17/2003 10:00 AM

Create Appointment



Formen der virtl. Zusammenarbeit

≡ Synchrone Zusammenarbeit

- ≡ Chat
- ≡ Interaktive Bearbeitung über das Application Sharing
- ≡ ...

≡ Asynchrone Zusammenarbeit

- ≡ Integration von E-Mail/Kalender
- ≡ Tools für Projektmanagement
- ≡ Diskussionsforen
- ≡ Ordnerfreigabe
- ≡ ...

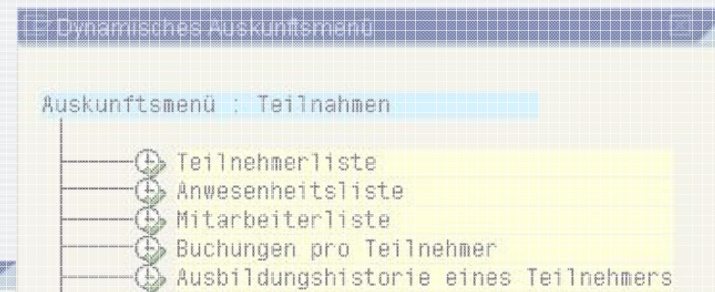
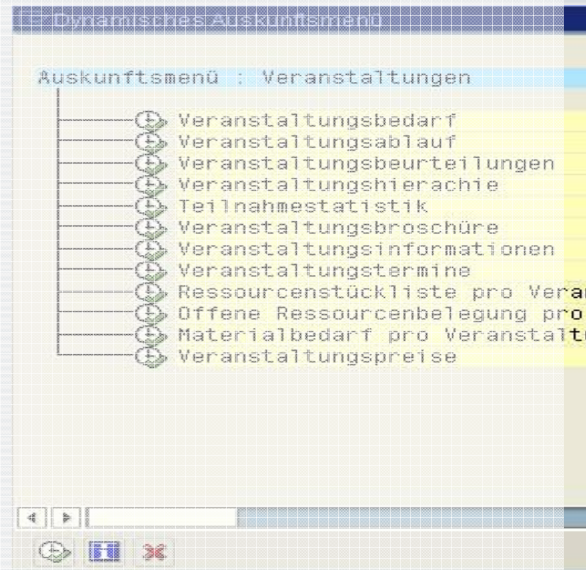
Sonstige Functions & Features

- Application / Desktop Sharing
 - Instant Messaging
 - Chat
 - Collaboration Room
 - ...





Reporting im Veranstaltungsmanagement





Rollen, Aufgaben und Prozesse



≡ **Lerner**

- ≡ personalisierte Lernumgebung
- ≡ Bildungshistorie über mySAP HR

≡ **Manager**

- ≡ SAP Workflow
- ≡ HRMS Integration
- ≡ Business Intelligence und Auswertungen

≡ **Autoren/Instructional Designer**

- ≡ Strukturierung von SCORM-kompatiblen Kursen
- ≡ Content Management mit WebDAV-Schnittstelle für Autorenarbeit

≡ **Trainer**

- ≡ Teilnahme- und Beurteilungsstatistiken
- ≡ Vorlagen zur Kurserstellung

≡ **Trainingsadministratoren**

- ≡ Einfache Kurs- und Katalogadministration
- ≡ Umfassendes Reporting



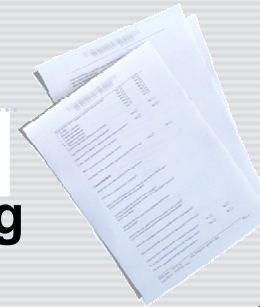
Überblick

GEDOPLAN
Unternehmensberatung und EDV-Organisation GmbH



Auswertungen

**Bedarfs-
ermittlung**



Ressourcen



Abrechnen

**Teilnehmer
buchen**



Korrespondenz





Prozessschritte

1

Veranstaltungsvorbereitung:

- Veranstaltungsumfeld anlegen
- Trainingsgruppen anlegen
- Trainingstypen anlegen

2

Veranstaltungsangebot:

- Trainings mit und ohne Ressourcen anlegen
- Einbinden der Online-Inhalte

3

Tagesgeschäft:

- **Teilnahmen**
 - buchen
 - vormerken
 - ersetzen
 - umbuchen
 - stornieren
- **Korrespondenz**

4

Wiederkehrende Arbeiten:

- **Trainings**
 - fixieren/absagen
 - sperren/entsperren
 - nachbereiten
- **Beurteilungen durchführen**
- **Ab- und Verrechnung durchführen**



Personalstammdaten

*PersNr., Name, Kostenstelle,
Qualifikationen*

Organisationsmgt.

*Sammelteilnehmer,
Veranstalter*

**Veranstaltungs-
management**

Zeitl. Verfügbarkeit

Zeitwirtschaft

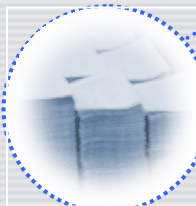
*Interne
Leistungsverrechnung*

**Kostenrechnung
/Controlling (CO)**



Kursmaterial

Externe Faktura



Materialwirtschaft (MM)

Vertrieb (SD)



Dynamische Menüs

Veranstaltungsmenü



- **Veranstaltungsangebot**
- **Kongressabwicklung**
- **Zeitlicher Ablauf**
- **Teilnehmerkapazität**
- **Benötigte Ressourcen**
- **Veranstaltungskosten**
- **Preisermittlung**

Teilnahmemenü



- **Vormerkungen**
- **Prioritätenbuchung**
- **Umbuchungen**
- **Stornierungen**
- **NN-Buchungen**
- **Listbuchungen**
- **Korrespondenz**
- **Beurteilungen**
- **Qualifikationen**
- **Fakturierung bzw. Leistungsverrechnung**

Auskunftsmenü



- **Ausbildungshistorie eines Teilnehmers**
- **Veranstaltungsbroschüre**
- **Teilnehmerübersichten**
- **Ressourcenbelegung**
- **Hitliste nach . . .**



Administration von Lehrgängen (Curriculas)

Training Bearbeiten Springen Zusätze Einstellungen System Hilfe

Dynamisches Trainingsmenü

Aktueller Plan 06.10.2003 - 04.10.2004 Alle Sprachen

- ABB Weltweit
- Bayer Workshop 20.01.2003
- Berufliches Know How
- IDES - Berufliches KnowHow
- IDES - Betriebl. Aus- und Weiterbildung
- IDES - Management Schulungsangebot
- IDES - SAP Schulungsangebot
- IDES - Sprachen
- Merck Training und Ausbildung
- PC4You Trainingsangebot
 - Strategische Themen
 - Management
 - Vertrieb
 - Kommunikation mit Kunden
 - Präsentation
 - Value based selling
 - Traineeprogramm Vertriebsbeauftragte**
- Produktion & Qualitätssicherung
- Professional Skills
- Spezielle Zielgruppen
- E-learning
- Softwarewissen
- Trainingsangebot Thyssen Krupp weltweit
- Veranstaltungsangebot Kunde
- Veranstaltungsmanagement Bundeswehr
- Veranstaltungsmanagement Handel
- Nicht zugeordnete Trainingstypen

| | | | | | |
|---------------------------------|----------------|----|------|---|---------|
| 25.10.2003 - 27.02.2005 DE:VERT | fixiert intern | 18 | frei | 0 | gebucht |
| 07.01.2004 - 18.03.2005 DE:VERT | fixiert intern | 18 | frei | 0 | gebucht |
| 23.02.2004 - 24.05.2005 DE:VERT | fixiert intern | 18 | frei | 0 | gebucht |
| 01.04.2004 - 15.07.2005 DE:VERT | fixiert intern | 18 | frei | 0 | gebucht |

Curriculumstyp System Hilfe

Curriculumstyp-Elemente ändern: Vertrieb CT

Planvariante Aktueller Plan

Curriculumstyp 50017047 Traineeprogramm Vertriebsbeauftragte

Status

Der Curriculumstyp ist konsistent

Elemente mit Anordnungsregeln

| Position | Traintyp Id | Trainingstypbezeichnung | Trainingsform | Alternativen |
|----------|-------------|--------------------------|---------------------|--------------|
| 1 | 50017035 | Kommunikation mit Kunden | Klassenraumtraining | 1 |
| | 50017037 | Präsentation | Klassenraumtraining | 0 |
| 2 | 50017010 | Englisch Anfänger I | Klassenraumtraining | 0 |

Element

Elemente ohne Anordnungsregeln

| Trainingstyp Id | Trainingstypbezeichnung | Trainingsform | Alternativen |
|-----------------|-------------------------|--------------------|--------------|
| 50017043 | Vertriebstraining | Web-based Training | 0 |

VHR (1) (300) lwdf9073 OVR



Faktura von Trainings

Faktura Bearbeiten Springen Zusätze Sicht System Hilfe

Fakturierung von Trainings

30.03.2004 Fakturierung von Trainings 1

| | | | | |
|---|-----------------------------|---|------------------------|-------------------------|
| Training Termin | | Kommunikation mit Kunden 12.01.2004 - 14.01.2004 | | intern fixiert |
| Teilnehmer Organisat. Zuordnung | Auftraggeber Rech. Empf. | Teilnahmegebühr Gutschriftsbetrag | Rechnung Gutschrift | Kartenart Gültig bis |
| <input checked="" type="checkbox"/> 1 N.N. Jaeger Pharma GmbH DE-Du | 0000001661 | 1.800,00 EUR | | |
| <input checked="" type="checkbox"/> 1 N.N. Becker Berlin DE-Be | | 1.800,00 EUR | 0000000244 | |
| <input checked="" type="checkbox"/> 10 N.N. Jaeger Pharma GmbH DE-Du | | 18.000,00 EUR | | |

LSO_PSV2 | lwdt9073 | INS



Interne Leistungsverrechnung für Trainings

Verrechnung Bearbeiten Springen Zusätze Sicht System Hilfe

Verrechnung Liste Beleg Belegfluß

30.03.2004 Leistungsverrechnung für Trainings 1

| | | |
|--------------------|---|-------------------|
| Training Termin | Kommunikation mit Kunden 12.01.2004 - 14.01.2004 | intern fixiert |
|--------------------|---|-------------------|

| Teilnehmer | Sender KST | Verrechnungspreis | Beleg |
|--|--------------|-------------------|-------|
| Organisat. Zuordnung | Leistungsart | Kontierungsobjekt | |
| ✓ Roland Ehrlinger Verkaufsgruppe Süd | | | |

Verrechnungsbezogene Teilnehmerdaten

| | | | |
|------------------------------|--|----------|--------------|
| Teilnehmer | P_99999912_Ehrlinger Roland Ehrlinger | | |
| Organisat. Zuordnung | 0_50000312_VK_Süd Verkaufsgruppe Süd | | |
| Sender | | | |
| Kostenstelle Leistungsart | | | |
| Empfänger | | | |
| Kostenstelle | 3140 | % 100,00 | 1.500,00 |
| Verrechnungspreis | | % 100,00 | 1.500,00 EUR |
| Allgemeine Buchungsdaten | | | |
| Kostenrechnungskreis | | | |
| Referenzbeleg | 242 | 001 | |
| C0-Beleg | | | |
| Belegstatus | Überleitung durchgeführt | | |

Buchungen

✓ Referenzbeleg 242 nicht gefunden
 LSO_PSV2 iwd9073 INS



Qualifikations- / Anforderungskatalog

GEDOPLAN
Unternehmensberatung und EDV-Organisation GmbH

Q-/A-Katalog

Sprach-
kenntnisse

Führerschein

Tabellen-
kalkulation

Sprachenskala

Ja/Nein-Skala

Punkteskala

Qualitätsskalen

Französisch-
kenntnisse

Englisch-
kenntnisse

Führerschein
Klasse II

MS-Excel

Lotus-123

Wirtschafts-
englisch

Techn.
Englisch

| Katalog | 01.01.1900 - 31.12.9999 | 01 Aktueller Plan |
|--------------------------------------|--|-------------------------------------|
| <input type="checkbox"/> QK 50012822 | <input type="checkbox"/> Bildung allgemein | <input type="checkbox"/> Kenntnisse |
| <input type="checkbox"/> QK 50012750 | <input type="checkbox"/> Business Admin. Fertigkeiten | <input type="checkbox"/> Kenntnisse |
| <input type="checkbox"/> QK 50016641 | <input type="checkbox"/> Bw. Qualifikationskatalog | <input type="checkbox"/> Kenntnisse |
| <input type="checkbox"/> QK 50018040 | <input type="checkbox"/> FZ Jütlisch | <input type="checkbox"/> Kenntnisse |
| <input type="checkbox"/> QK 50012751 | <input type="checkbox"/> Gesetzeskenntnis | <input type="checkbox"/> Kenntnisse |
| <input type="checkbox"/> QK 50012823 | <input type="checkbox"/> Kenntnisse | <input type="checkbox"/> Kenntnisse |
| <input type="checkbox"/> QK 50012798 | <input type="checkbox"/> Kenntnisse | <input type="checkbox"/> Kenntnisse |
| <input type="checkbox"/> QK 50017422 | <input type="checkbox"/> Kompetenzen | <input type="checkbox"/> Kenntnisse |
| <input type="checkbox"/> QK 50017204 | <input type="checkbox"/> Kundenberatung | <input type="checkbox"/> Kenntnisse |
| <input type="checkbox"/> QK 50012824 | <input type="checkbox"/> Lizenzen / Zertifikate | <input type="checkbox"/> Kenntnisse |
| <input type="checkbox"/> QK 50017011 | <input type="checkbox"/> PC 4 You | <input type="checkbox"/> Kenntnisse |
| <input type="checkbox"/> QK 50017018 | <input type="checkbox"/> Schul- / Aus- / Hochsch. Bildung | <input type="checkbox"/> Kenntnisse |
| <input type="checkbox"/> QK 50017103 | <input type="checkbox"/> Erfahrungen | <input type="checkbox"/> Kenntnisse |
| <input type="checkbox"/> QK 50017017 | <input type="checkbox"/> DV Kenntnisse | <input type="checkbox"/> Kenntnisse |
| <input type="checkbox"/> Q 50017092 | <input type="checkbox"/> Linux | <input type="checkbox"/> Kenntnisse |
| <input type="checkbox"/> Q 50017093 | <input type="checkbox"/> Lotus Notes | <input type="checkbox"/> Kenntnisse |
| <input type="checkbox"/> Q 50017094 | <input type="checkbox"/> MS Office | <input type="checkbox"/> Kenntnisse |
| <input type="checkbox"/> Q 50017095 | <input type="checkbox"/> MS Excel | <input type="checkbox"/> Kenntnisse |
| <input type="checkbox"/> Q 50017096 | <input type="checkbox"/> MS Frontpage | <input type="checkbox"/> Kenntnisse |
| <input type="checkbox"/> Q 50017099 | <input type="checkbox"/> MS Outlook | <input type="checkbox"/> Kenntnisse |
| <input type="checkbox"/> Q 50017097 | <input type="checkbox"/> MS Powerpoint | <input type="checkbox"/> Kenntnisse |
| <input type="checkbox"/> Q 50017098 | <input type="checkbox"/> MS Word | <input type="checkbox"/> Kenntnisse |
| <input type="checkbox"/> Q 50018265 | <input type="checkbox"/> SAP Autorenumgebung | <input type="checkbox"/> Kenntnisse |
| <input type="checkbox"/> Q 50017102 | <input type="checkbox"/> SAP R/3 | <input type="checkbox"/> Kenntnisse |
| <input type="checkbox"/> Q 50017101 | <input type="checkbox"/> Unix | <input type="checkbox"/> Kenntnisse |
| <input type="checkbox"/> Q 50017100 | <input type="checkbox"/> Windows | <input type="checkbox"/> Kenntnisse |
| <input type="checkbox"/> QK 50017021 | <input type="checkbox"/> Management | <input type="checkbox"/> Kenntnisse |
| <input type="checkbox"/> QK 50017019 | <input type="checkbox"/> Betriebswirtschaftliche Grundkenntnisse | <input type="checkbox"/> Kenntnisse |
| <input type="checkbox"/> QK 50017012 | <input type="checkbox"/> Lizenzen und Zertifikate | <input type="checkbox"/> Kenntnisse |
| <input type="checkbox"/> QK 50017022 | <input type="checkbox"/> Professional Skills | <input type="checkbox"/> Kenntnisse |



Ablauf eines Profilabgleichs



benötigt

Qualifikation



Qualität

**Zielsetzung /
Aufgabe**



Person

Qualifikationen Bearbeiten Springen Sicht Einstellungen System Hilfe

Person: Profil anzeigen (12.08.2004 - 31.12.9999)

Laufbahnplanung Aktuelle Planstelle

Suche nach:

- Externe Person
- Firma
- Kapazität (Logistik)
- Kunde
- Personalbedarf dispoitiv
- Regel
- Stelle
- Aufgabe
- Planstelle
- Person

Suchbegriff

Mitarbeiter Kürzel Id gültig gültig bis

Roland Ehrli... P 01.01... unbegr

Personalnr 99999912 Name Roland Ehrli... PersBer 1300 Frankfurt

MitarbGruppe 1 Aktive PersBer 1300 Frankfurt

Mitarbkreis DU Angestellte Kostenstelle 3140 Vertrieb High Tech

Qualifikationen Potentiale Interessen Abneigungen Erhaltene Beurteilungen

| Qualifikationsgruppe | T. ObjektId | Bezeichnung | ID | Ausprägung | Beginn | Ende |
|----------------------|-------------|---------------------------------|----|--------------------------|------------|------------|
| Erfahrungen | 0 50017104 | Auslands-Erfahrung | 1 | Ja | 17.01.2003 | 31.12.2012 |
| Management | 0 50017130 | Work-Life-Balance | 2 | teilgenommen | 17.01.2003 | 31.12.2012 |
| Soziale Kompetenzen | 0 50017149 | Kundenorientierung | 4 | Übertrifft die Anforder. | 17.01.2003 | 31.12.2012 |
| Soziale Kompetenzen | 0 50017150 | Problemlösungsorientierung | 4 | Übertrifft die Anforder. | 17.01.2003 | 31.12.2012 |
| Zertifikate | 0 50017127 | Zertifikat English Business Sch | 1 | Ja | 17.01.2003 | 31.12.2012 |

nicht / nicht ausreichend vorhanden

VHR (1) (300) lwd9073 INS

wird
Vermittelt
durch

Bildungsmaßnahme



Training wird vorgeschlagen +
Qualifikation wird nach erfolgreichem
Abschluss der Maßnahme ins Profil
übernommen



SAP Learning Solution

Technik



SAP Learning Solution – Integration

GEDOPLAN
Unternehmensberatung und EDV-Organisation GmbH

Personal- stammdaten

- Personalnummer
- Name
- Kostenstelle
- Org.einheit
- Qualifikationen



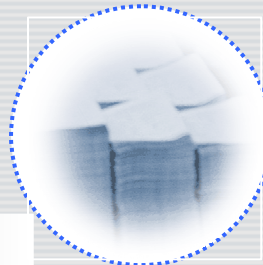
Finanzwesen/ Controlling

- interne Verrechnung



Material- Wirtschaft

- Kursmaterial



Organisations- management

- Sammelteilnehmer
- Veranstalter



Zeitwirtschaft

- zeitl. Verfügbarkeit
- z.B. Referent



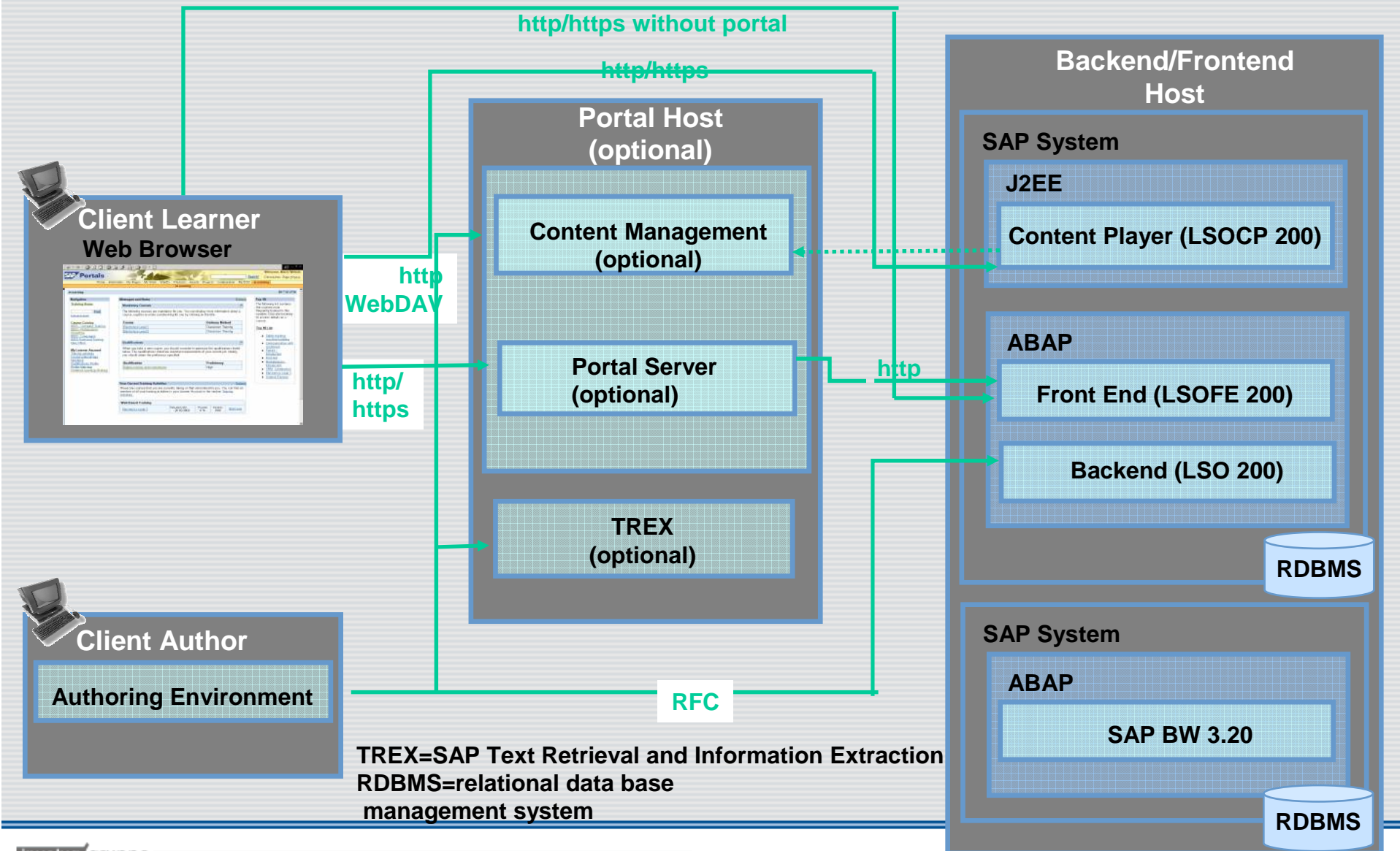
Vertrieb

- externe Faktura





Logical Overview





Vielen Dank für Ihre Aufmerksamkeit.