



Visionen brauchen Energie



GEDOPLAN
HR Usergroup
26. Mai 2004

Unternehmensleitbild

*„Wir sind der kompetente Partner rund um
Strom, Wasser, Wärme,
Bewegung und Kommunikation
in Bielefeld und darüber hinaus.*

Unsere Kunden können sich auf uns verlassen.“

Bielefeld eine Stadt mit Profil



- Universitätsstadt und Oberzentrum in Ostwestfalen-Lippe
- Einwohner: ca. 325.000
- Fläche: 258 km²
- Wirtschaftsstruktur in OWL ist mittelständisch geprägt
- Wichtiger Standort für industrielle Produktion, z.B.: Maschinenbau, Textil, Nahrungsmittel, Pharmazie
- Stadtwerke Bielefeld tragen mit ihren Leistungen zur Sicherheit der Wirtschaftskraft in der Region bei



Starke Leistungen seit über 100 Jahren

- **Strom** (seit 1900)
- **Gas** (seit 1856)
- **Fernwärme** (seit 1955)
- **Wasser** (seit 1890)
- **Verkehr & Mobilität** (seit 1900)
- **Entsorgung** (seit 1996)
- **Telekommunikation** (seit 1997)

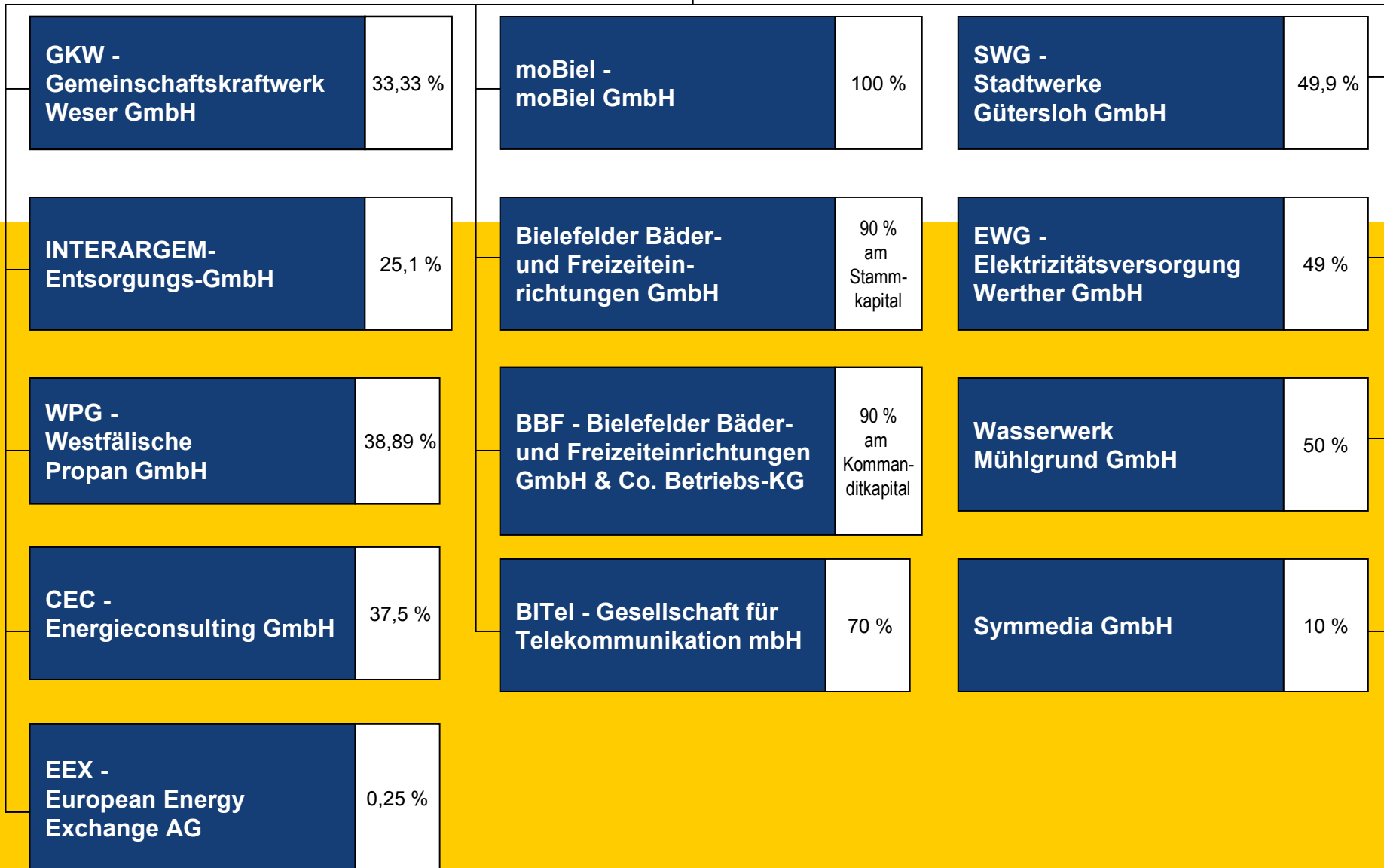
Daten und Fakten -Konzern-

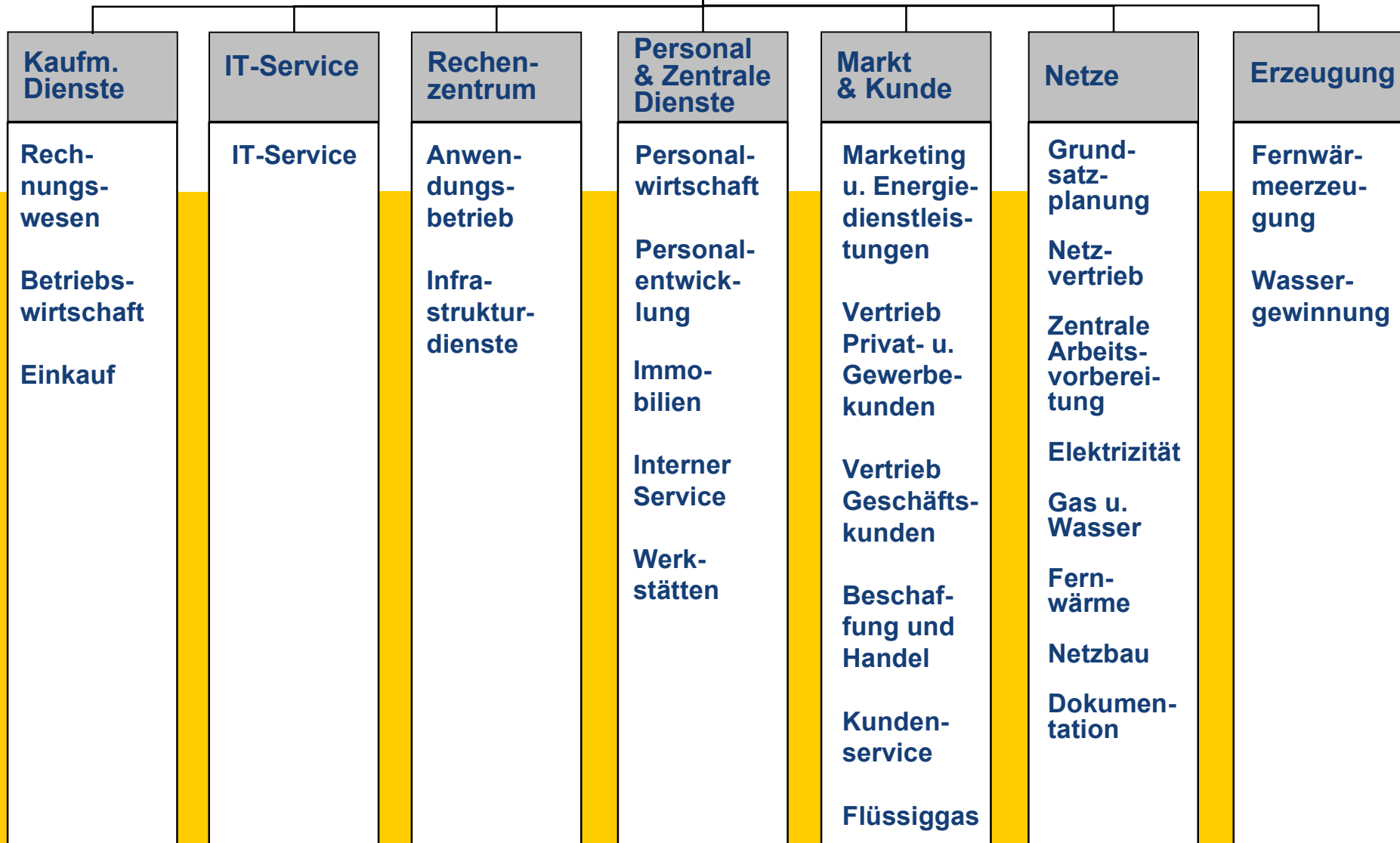
Gesellschafter:	Stadt Bielefeld	50,1%
	swb AG	49,9%

in Mio. Euro

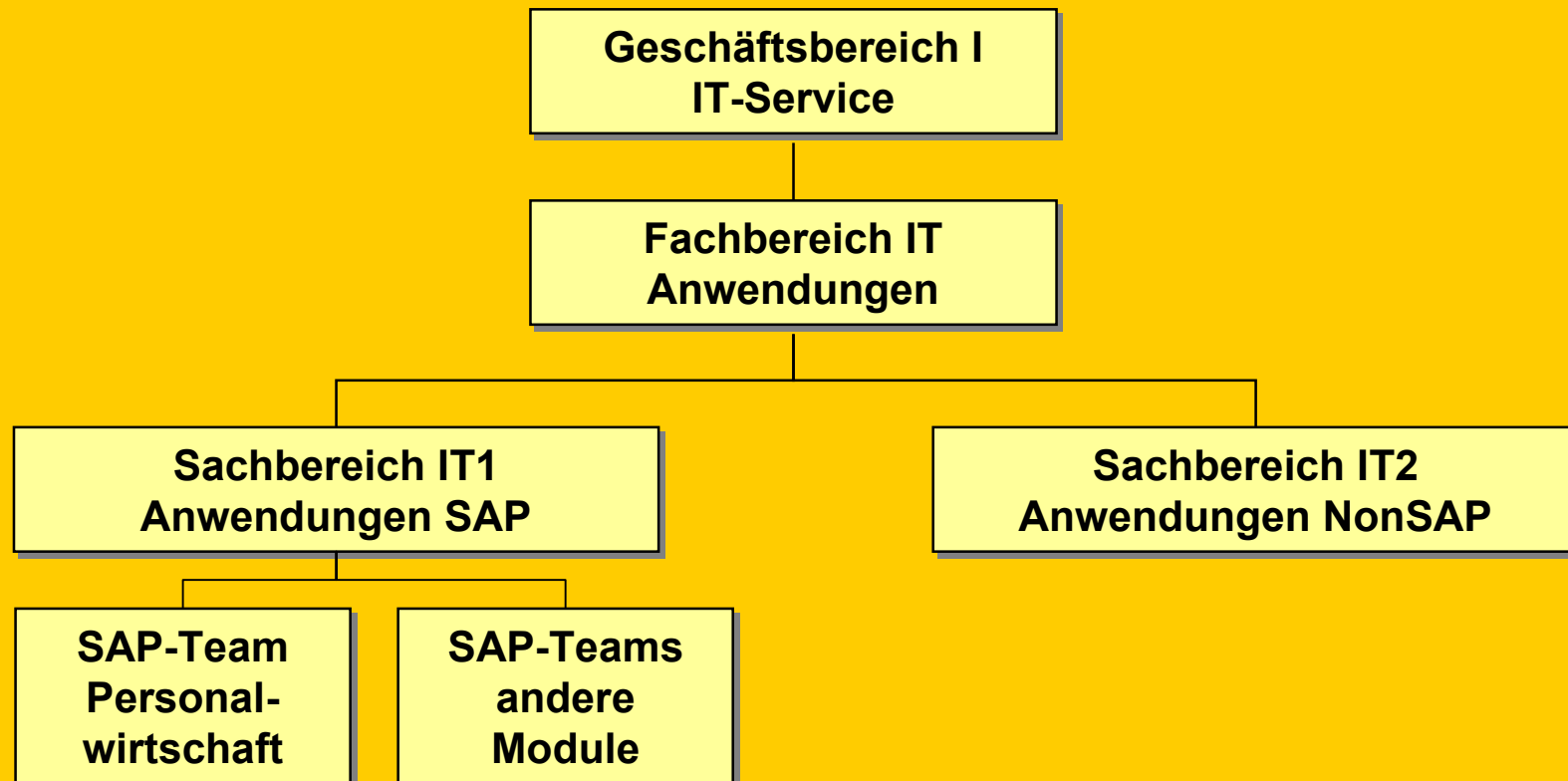
■ Eigenkapital	203,6
■ Stammkapital	89,5
■ Ergebnis der gewöhnlichen Geschäftstätigkeit vor Steuern	34,5
■ Bilanzsumme	691,6
■ Umsatz	413,1
■ Konzessionsabgabe	21,1
■ Mitarbeiterzahl im Jahresmittel	2.086

Stadtwerke Bielefeld GmbH



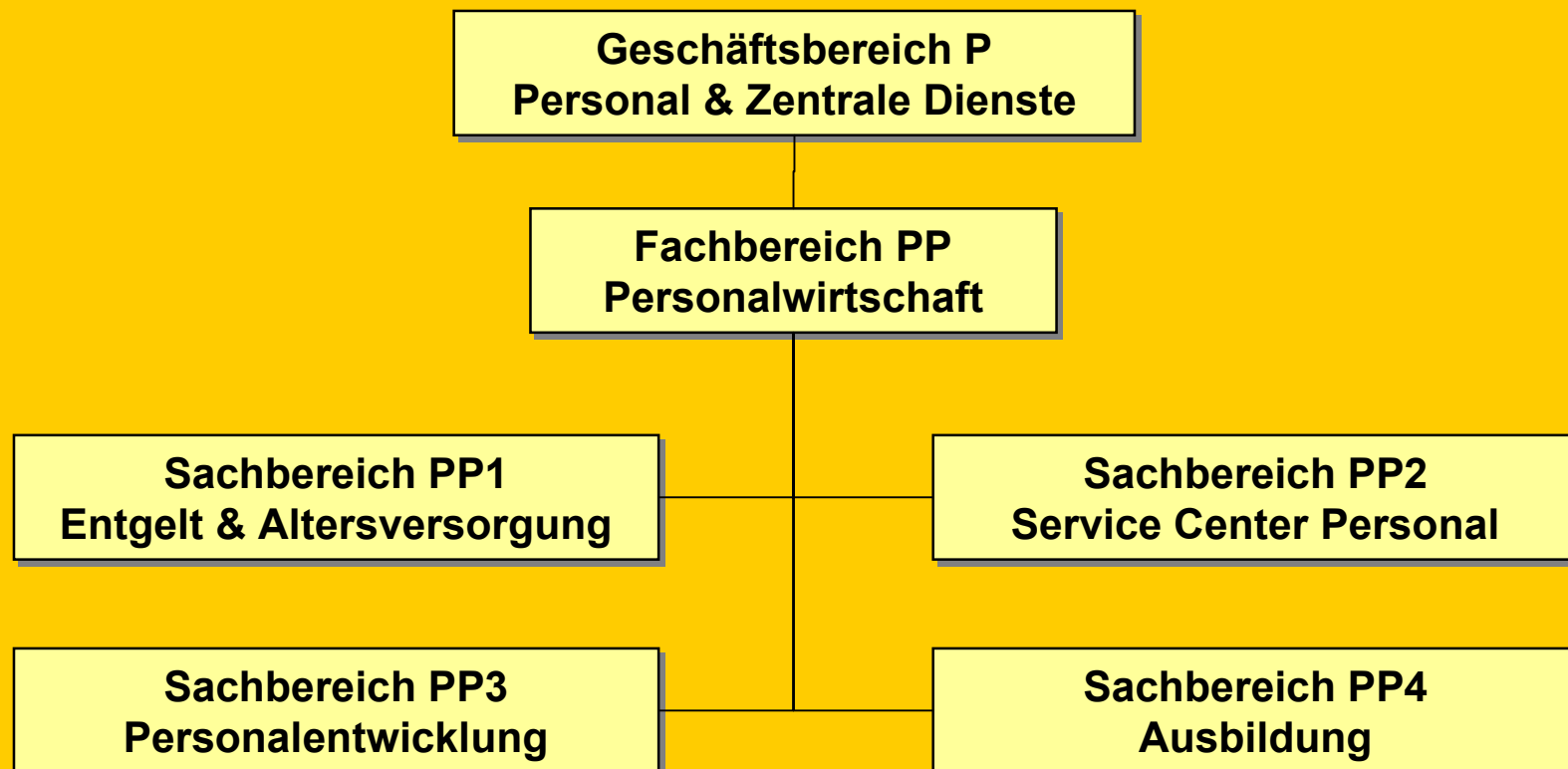


Geschäftsbereich IT-Service

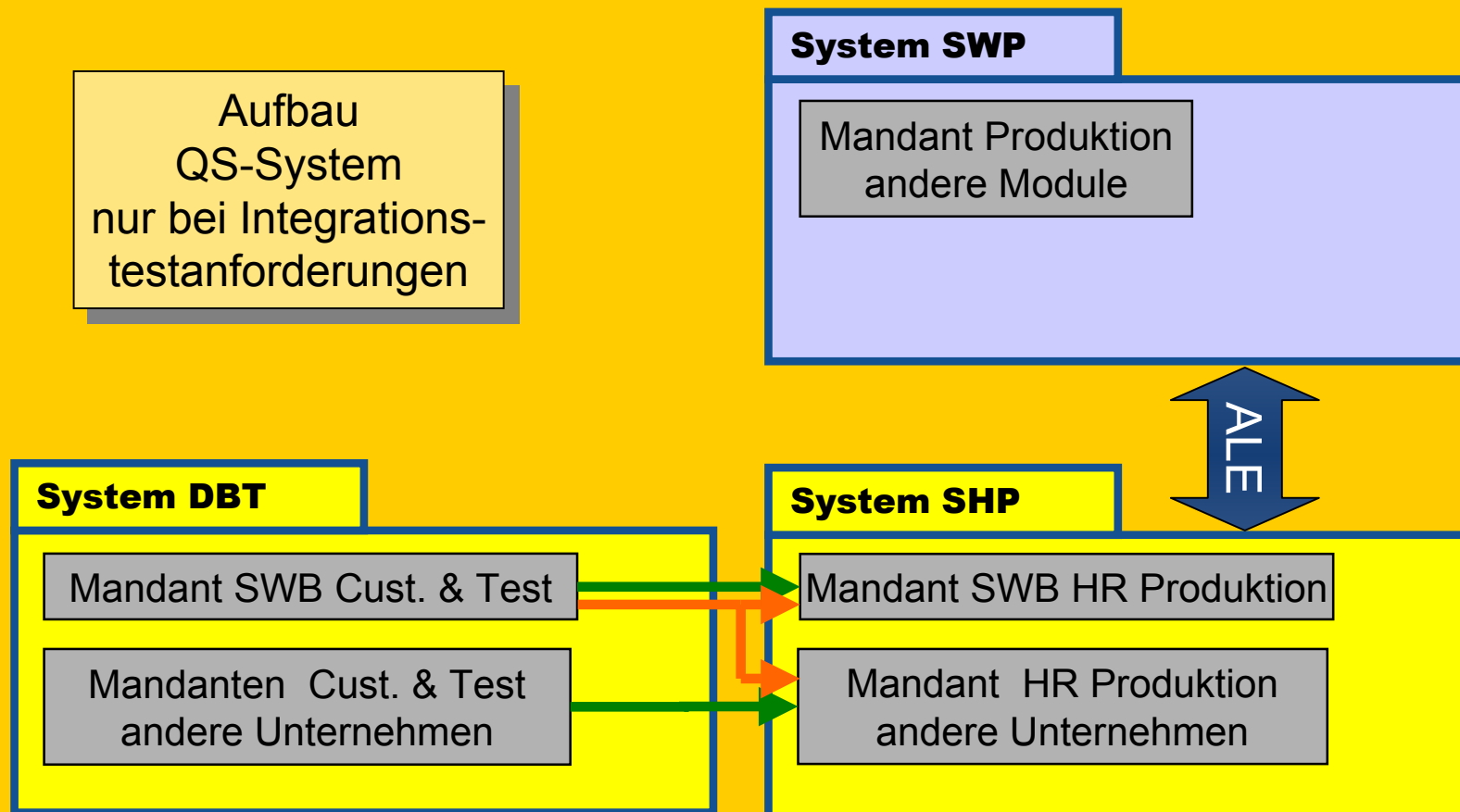




Geschäftsbereich Personal & Zentrale Dienste



SAP Systemlandschaft (schematisch)





SAP History

- ◆ **1999 Release 4.0**
 - ◆ **Personaladministration (Ministamm)**
 - ◆ **Organisationsmanagement**
 - ◆ **Veranstaltungsmanagement**

- ◆ **2000 Release 4.5**
 - ◆ **Personaladministration**
 - ◆ **Personalzeitwirtschaft**
 - ◆ **Personalabrechnung (Public Sector)**
 - ◆ **Reisekostenabrechnung (Public Sector)**
 - ◆ **alle anderen Module (FI, CO, MM, SD, ...)**



SAP History (2)

- ◆ **2001 Release 4.5/4.6C**
 - ◆ **Personalkostenplanung**
 - ◆ **Releasewechsel 4.6C**
 - ◆ **IS-U Branchenpaket Energieversorger**
- ◆ **2002 Release 4.6C**
 - ◆ **BI Business Warehouse (im IS-U Umfeld)**
 - ◆ **Einführung Tarifvertrag TV-V**
- ◆ **2003 Release 4.6C**
 - ◆ **Erweiterung IS-U**
 - ◆ **Einführung Tarifvertrag TV-N**



SAP Human Capital Management Tarifstruktur

- ◆ **abgebildete Tarifverträge**
 - ◆ **BAT-VKA**
 - ◆ **BMT-G**
 - ◆ **BZT-G Fahrdienst**
 - ◆ **Auszubildende VKA**
 - ◆ **Auszubildende BMT-G**
 - ◆ **TV-V Versorgung**
 - ◆ **TV-N Nahverkehr**
 - ◆ **BAV Stadtwerke Bielefeld**
 - ◆ **Haustarife**



SAP Human Capital Management (2) Abrechnungsumfeld

- ◆ **4 HR-Mandanten**
- ◆ **8 Buchungskreise/Personalbereiche**
- ◆ **HR und FI/CO in getrennten Systemen**
- ◆ **SAP Reisekostenabrechnung im HR-System**
- ◆ **~ 2000 Abrechnungsfälle**
- ◆ **1 zentrales Abrechnungsschema
(inklusive Besonderheiten Public Sector)**
- ◆ **4 Zeitwirtschaftsschemen**



SAP Human Capital Management (3) Schnittstellen und Erweiterungen

- ◆ **PERDIS - Fahrdienst Planungssystem**
- ◆ **TBN - Täglicher Beschäftigungsnachweis**
- ◆ **Private Telefonkostenabrechnung**
- ◆ **Kantinendatenerfassung**
- ◆ **Zeitdaten TD 9000**
- ◆ **Betriebliche Altersversorgung (BAV)**
- ◆ **SFirm - Zahlungsverkehr**
- ◆ **ca. 200 individuelle Auswertungen**



Fragen und Antworten

Fragen?

Vielen Dank für Ihre Aufmerksamkeit!

Manfred Kirsch
IT-Service / SB IT1

Stadtwerke Bielefeld GmbH

Schildescher Str. 16 | 33611 Bielefeld | Telefon (05 21) 51 - 43 57

www.stadtwerke-bielefeld.de | <mailto:manfred.kirsch@stadtwerke-bielefeld.de>