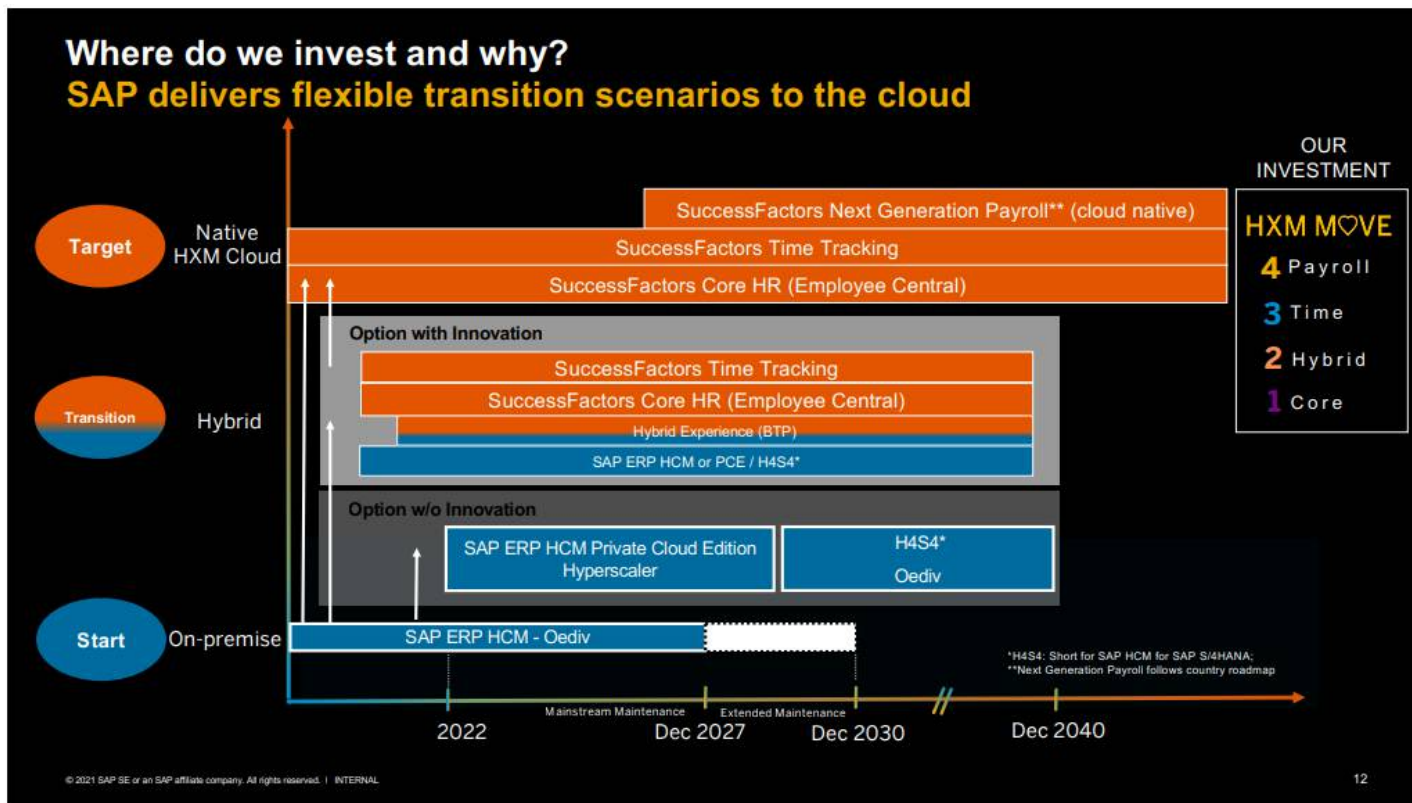


Handeln mit Weitsicht

SAP HCM Strategie – Umstieg auf HCM for S/4HANA (H4S4)





Personalmanagement

- Personaladministration
- Organisationsmanagement
- Arbeitgeberleistungen
- * Unternehmensvergütungsmanagement
- Personalkostenplanung und –simulation
- Pensionskasse (DE/CH)
- MSS / ESS (WDA/Fiori)

Abrechnung

- Abrechnung

Reisekostenmanagement (Teil von S/4 HANA) im ERP

Talent Management

- * SAP Learning Solution
- * SAP E-Recruiting
- * Talentmanagement und Talententwicklung
- * Zielvereinbarungen und –beurteilungen

Zeitwirtschaft

- Zeitwirtschaft
- Einsatzplanung
- Arbeitszeiterfassung

Öffentlicher Dienst

- Budgetplanung und –bewirtschaftung
- Einsatzplanung ÖD

(*) nicht in der PCE verfügbar

Personalmanagement

- Das alte Vergütungsmanagement
- Die alte Personalkostenplanung
- ESS/MSS (WD Java)

Talent Management

- Beurteilungssysteme
- Personalbeschaffung
- Veranstaltungsmanagement
- Laufbahn- und Nachfolgeplanung
- Entwicklungspläne

Öffentlicher Dienst

- Stellenwirtschaft

- Funktionen und Transaktionen bleiben bestehen → keine Änderung im Handling des Systems
- Fiori ist ein integraler Bestandteil des S/4HANA Systems
- Bestehende HCM Fiori 2.0 Apps (AddOn) sind weiterhin lauffähig
 - Hier wird es ReDesigns bestehender Apps geben (z.B. My Reporting)
- Weiterentwicklungen im Bereich ESS/MSS werden auf H4S4 erfolgen (z.B. MSS Organizational Chart, Meine Überstundenkontingente)

Road Map Explorer – Wo geht die Reise hin

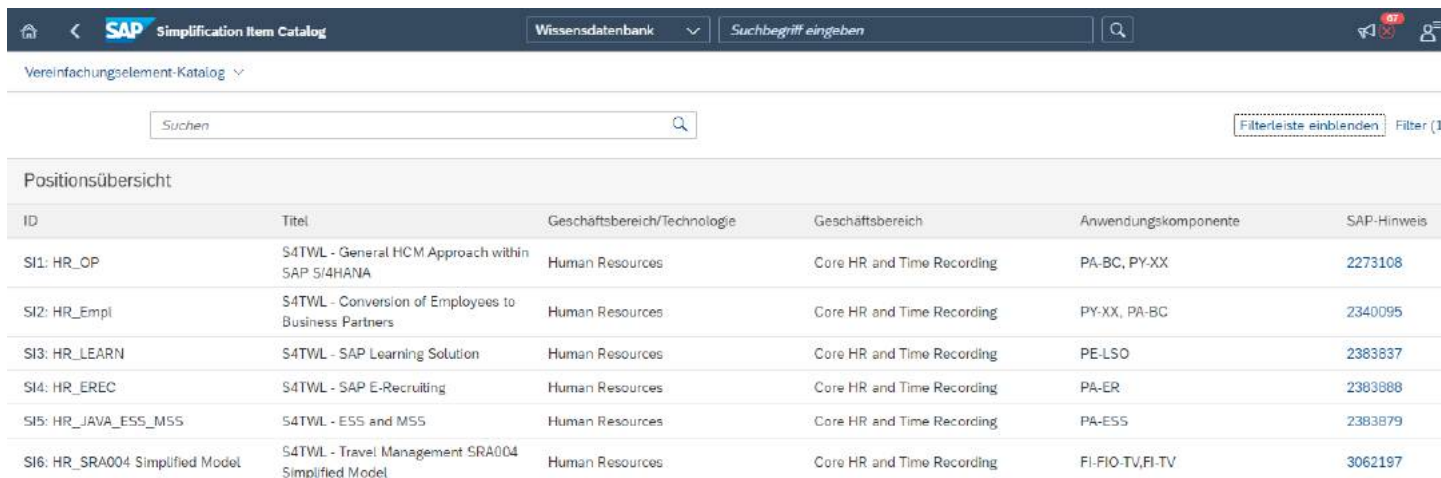
- <http://roadmaps.sap.com/>
- Prozess: Recruit to Retire
- Product: S/4HANA

The screenshot shows the SAP Road Map Explorer interface. At the top, there is a navigation bar with the SAP logo, the title 'Road Map Explorer', and tabs for 'Products' and 'Processes'. Below this, there are filters for 'SAP S/4HANA' and 'Recruit to Retire'. The main content area displays a timeline of road map items for the years 2023. The timeline is divided into four columns: Q1 2023, Q2 2023, Q3 2023, and Q4 2023. The Q1 2023 column is currently selected, showing three items: 'Absence Management', 'Attendance Management', and 'Time Sheet Management'. Each item has a description and a 'SAP S/4HANA 2022' tag. The Q4 2023 column shows two items: 'Data Integration for S/4HANA' and 'Employee Administration', both with descriptions and 'SAP S/4HANA' tags. The interface also includes a 'Products' dropdown menu and a 'Focus Topics' dropdown menu.

Quelle: SAP

Simplification Items - Vereinfachungselemente

- <https://launchpad.support.sap.com/#sic>



Positionsübersicht					
ID	Titel	Geschäftsbereich/Technologie	Geschäftsbereich	Anwendungskomponente	SAP-Hinweis
SI1: HR_OP	S4TWL - General HCM Approach within SAP S/4HANA	Human Resources	Core HR and Time Recording	PA-BC, PY-XX	2273108
SI2: HR_Empl	S4TWL - Conversion of Employees to Business Partners	Human Resources	Core HR and Time Recording	PY-XX, PA-BC	2340095
SI3: HR_LEARN	S4TWL - SAP Learning Solution	Human Resources	Core HR and Time Recording	PE-LSO	2383837
SI4: HR_EREC	S4TWL - SAP E-Recruiting	Human Resources	Core HR and Time Recording	PA-ER	2383888
SI5: HR_JAVA_ESS_MSS	S4TWL - ESS and MSS	Human Resources	Core HR and Time Recording	PA-ESS	2383879
SI6: HR_SRA004 Simplified Model	S4TWL - Travel Management SRA004 Simplified Model	Human Resources	Core HR and Time Recording	FI-FIO-TV,FI-TV	3062197

Quelle: SAP

Umstieg nach SAP Human Capital Management for SAP S/4HANA

Erweiterungen und Vereinfachungen

SAP ERP HCM und SAP
HCM in S/4HANA
Compatibility Pack



Conversion / Upgrade nach
SAP S/4HANA 2022

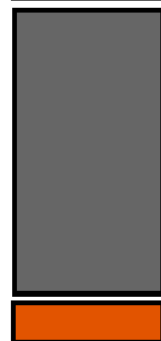
Aktivierung von H4S4
Business Function



SAP HCM
for SAP S/4HANA



Innovation
see SAP Roadmap [Explorer](#)



Feature Scope Description

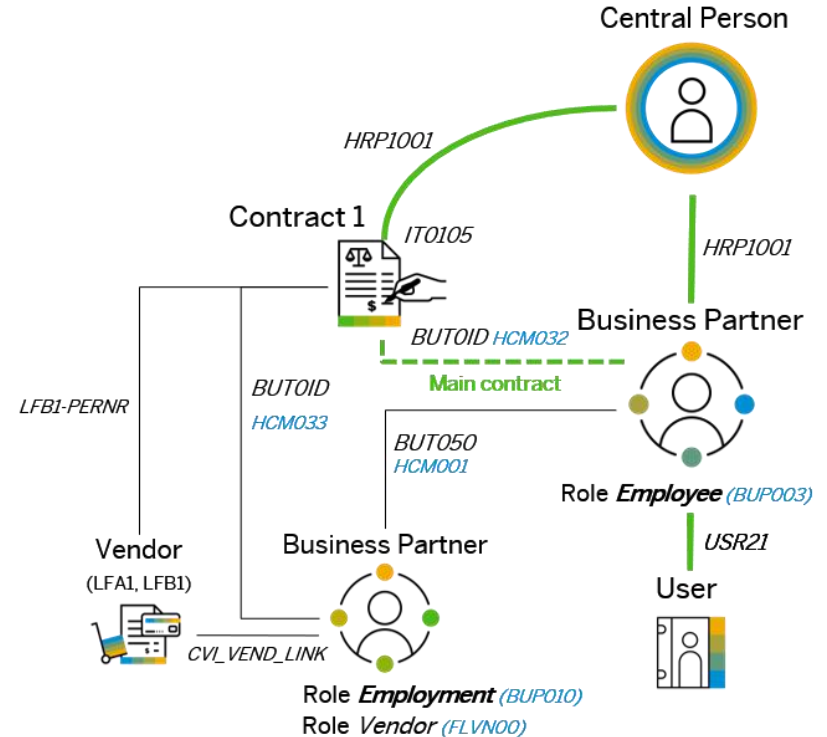


Simplifications
see SAP Note [3091160](#)

Quelle: SAP

Employee Business Partner

- Zentrales Objekt im S/4HANA ist der Business Partner
- Auch für Mitarbeiter wird ein Business Partner angelegt
- Im ERP ist die CVI (Customer/Vendor Integration) Voraussetzung für die Conversion, hier wird für jeden Vendor (Lieferant) ein Business Partner erzeugt



Quelle: SAP

- H4S4 ist ein eigenes Produkt
- Es ist eine Lizenzkonvertierung (mit Anrechnungen) notwendig

Lizenzkonvertierung

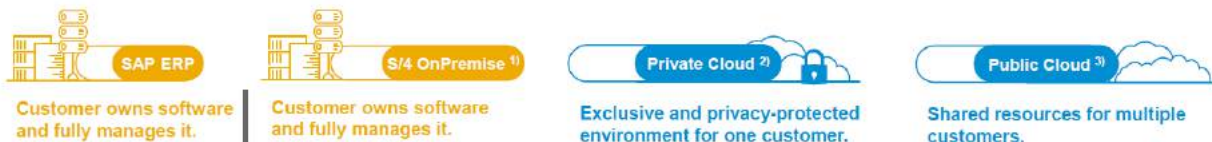
Investitionen in SAP S/4HANA und SAP ERP sind geschützt



Quelle: SAP

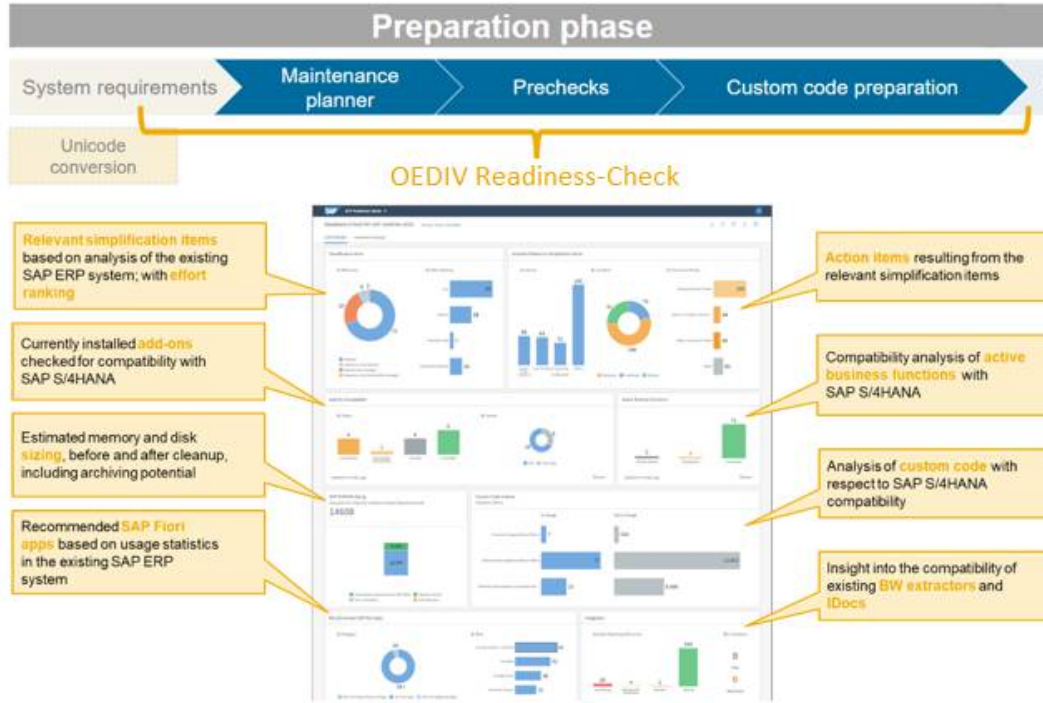
HXM / HCM Überblick

Harmonisierung der Preisstrukturen über die verschiedenen Lösungen hinweg



Quelle: SAP

- Voraussetzungen für die S/4HANA Conversion:
 - SAP ERP 6.0 (Enhancement Package 0 bis 8)
 - Unicode System
 - Single Stack System (ABAP)
- Der Mindest-Support-Package-Level des zugrunde liegenden SAP-NetWeaver-Releases für die Ausführung einer Systemumstellung auf SAP S/4HANA muss wie folgt lauten:
 - SAP NetWeaver 7.0 SP17
 - SAP EHP1 für SAP NetWeaver 7.0 SP05
 - SAP EHP2 für SAP NetWeaver 7.0 SP06
 - SAP EHP3 für SAP NetWeaver 7.0 SP01
 - SAP NetWeaver 7.4 SP02
- Für ERP Systeme kann aufgrund der CVI das Mindestrelease SAP ERP 6.0 Enhancement Package 5 gelten
- Für den SAP Readiness Check reicht SAP ERP 6.0 als Voraussetzung (kein Enhancement Package oder Unicode notwendig)



© 2022 SAP SE or an SAP affiliate company. All rights reserved. |

Quelle: SAP

Vielen Dank für Ihre Aufmerksamkeit

www.oediv.de



Kontakt

OEDIV Oetker Daten- und Informationsverarbeitung KG
Bechterdisser Straße 10
D-33719 Bielefeld

Telefon: +49 521 26050-101
Fax: +49 521 26050-445

kontakt@oediv.de
www.oediv.de

