
Continental



Unsere Vision

Wir machen individuelle Mobilität sicherer und komfortabler

Durch unsere Kernkompetenzen, unsere Produkte und unsere Dienstleistungen verbessern wir gemeinsam mit unseren Kunden die Sicherheit, den Fahrkomfort und den Fahrspaß.

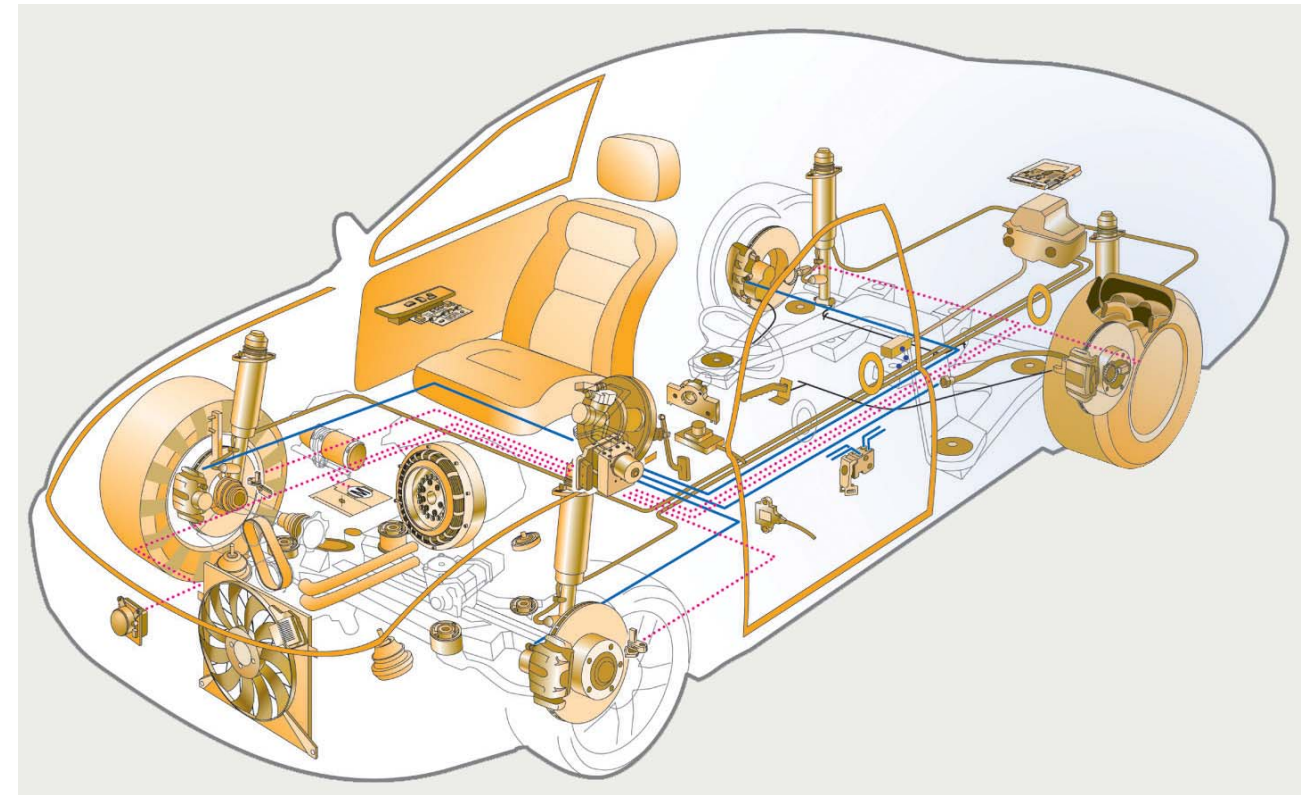
Wert schaffen ist unser Antrieb

Mit unseren Produkten und Leistungen schaffen wir Werte für unsere Geschäftspartner und Anteilseigner ebenso wie für die Mitarbeiter und die Gesellschaft, als deren Teil wir uns verstehen. Steigerung der Profitabilität und konsequentes Kostenmanagement in allen Bereichen sind die Grundlagen für unseren Unternehmenserfolg.

Technologien steuern, Systeme vernetzen

Continental Automotive Systems

Elektronische Bremssysteme (ABS, ESP, ASR)
Brake-by-wire (EMB, EHB),
Radbremsen, Parkbremsen (EHB, EHP)
Reifendruckkontrollsysteme
Elektronische Luftfedersysteme
Elektronische Lenksysteme, Hybridantriebe
Automatische Abstandsregelung
Sensoren/Sensorsysteme
Elektroniken für Antrieb, Fahrwerk, Insassenschutz, Komfort
Kühlerlüfter, Lüftermodule und elektronische Hilfsmotoren



Continental Reifen

Reifen für Personenwagen, Intelligente Reifen
Reifen für Geländewagen
Pannelaufsysteme
Reifen für Nutzfahrzeuge
Industriereifen, Landwirtschaftsreifen
EM- und Forstwirtschaftsreifen
Motorradreifen, Fahrradreifen

ContiTech

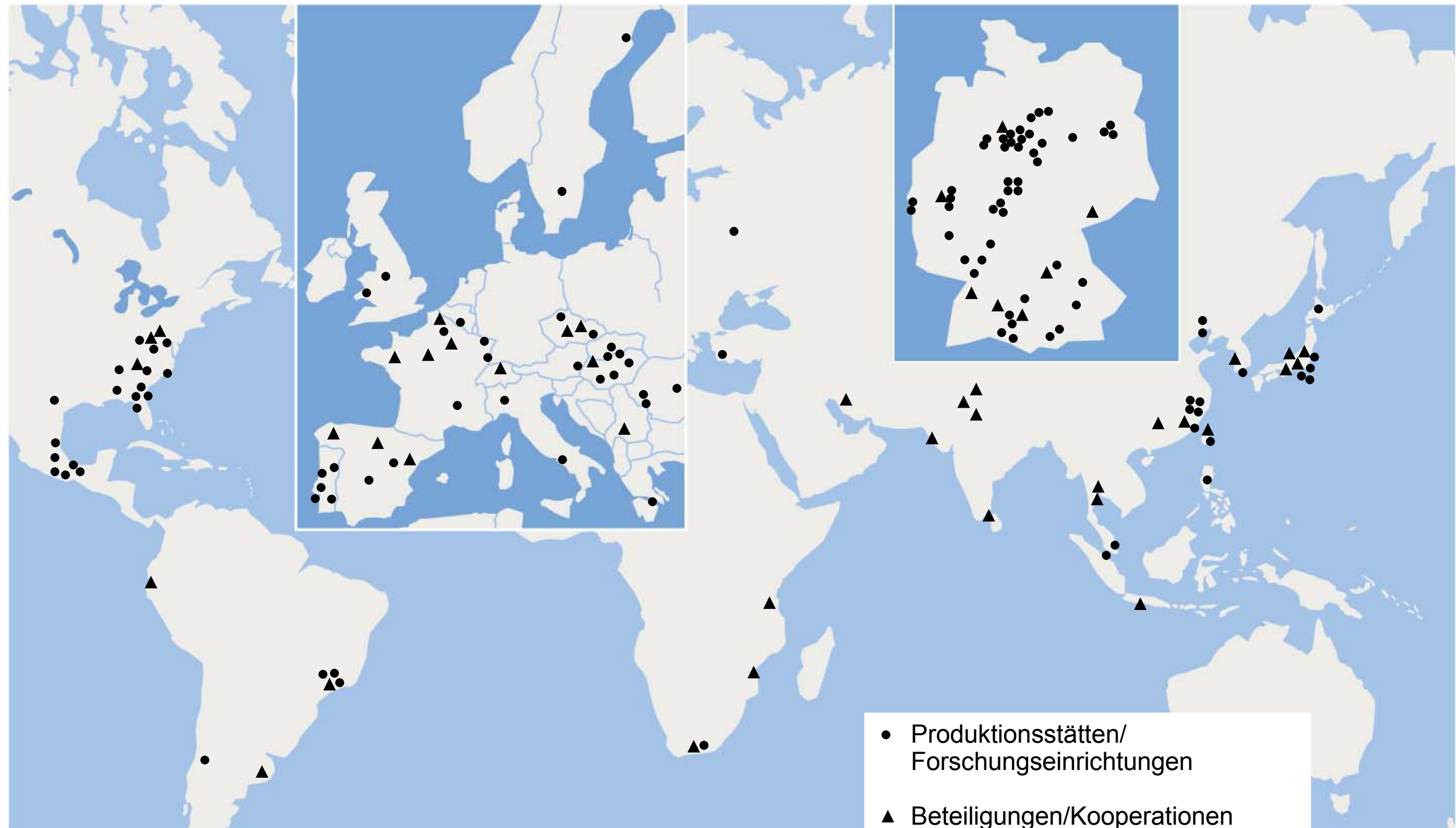
Antriebskomponenten und Riementriebsysteme
Benzineinspritzmembranen, Motor- und Fahrwerkklager
Brems- und Lenkungs-komponenten
Luftfederkomponenten und -systeme
Dichtungs- und Führungsprofile, Fluidtechnologie
Kfz-Innenausstattung, Transportbandsysteme

Continental-Konzern 2003

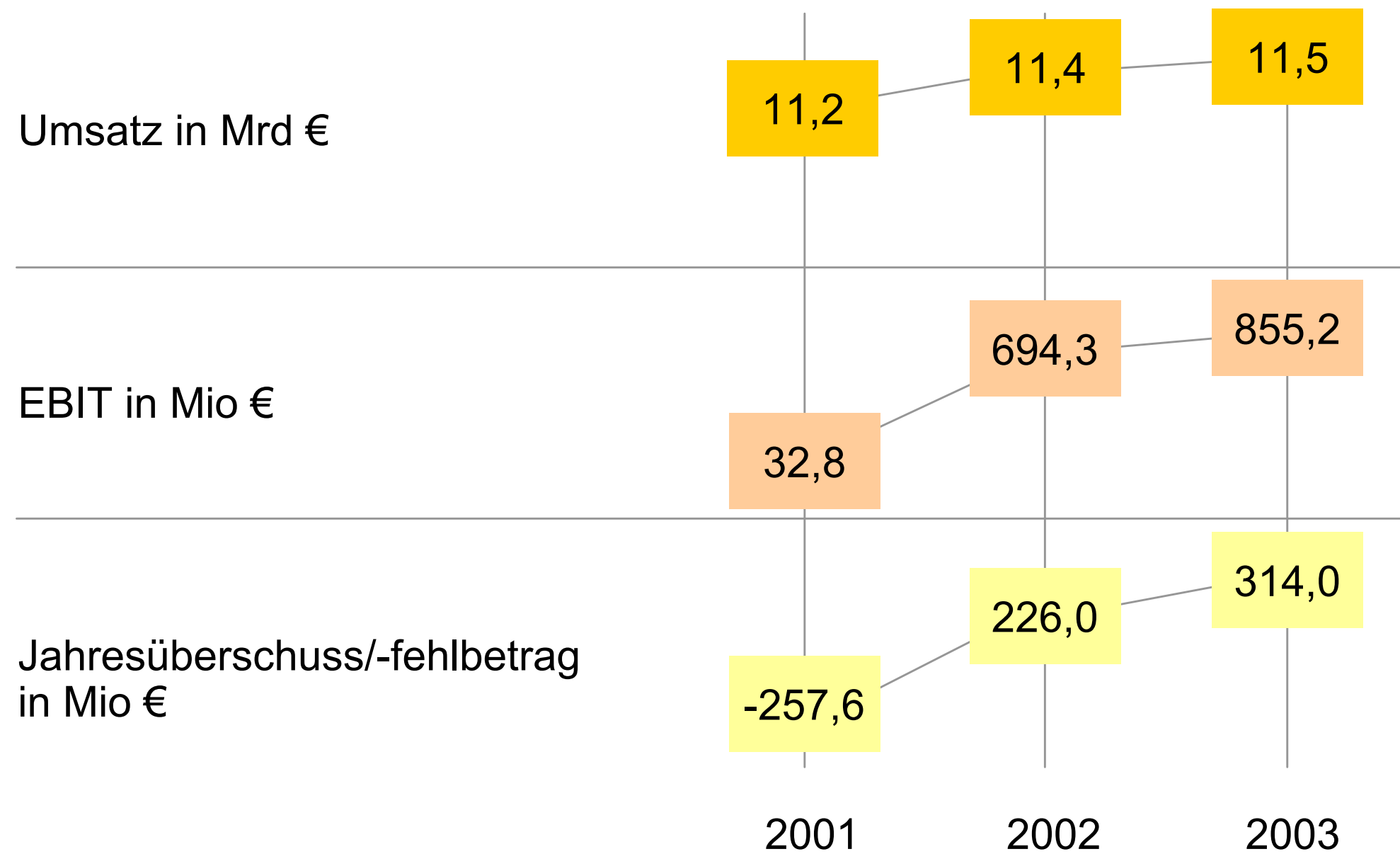
Umsatz	11,5 Mrd €
EBIT*	855,2 Mio €
Jahresüberschuss	314,0 Mio €
Mitarbeiter	68.829
Werke, Forschungszentren und Teststrecken	Reifen: 28, ContiTech: 49 Continental Automotive Systems: 44

*Ergebnis vor Zinsen und Ertragsteuern

Konzern weltweit



Umsatz und Ergebnis Konzern



Divisionen

Continental Automotive Systems

	2002	2003
Umsatz (Mio €)	4.568	4.626
EBIT (Mio €)	312	370
Mitarbeiter	19.129	19.685

Nfz-Reifen

	2002	2003
Umsatz (Mio €)	1.311	1.262
EBIT (Mio €)	93	82
Mitarbeiter	9.094	11.068

Pkw-Reifen

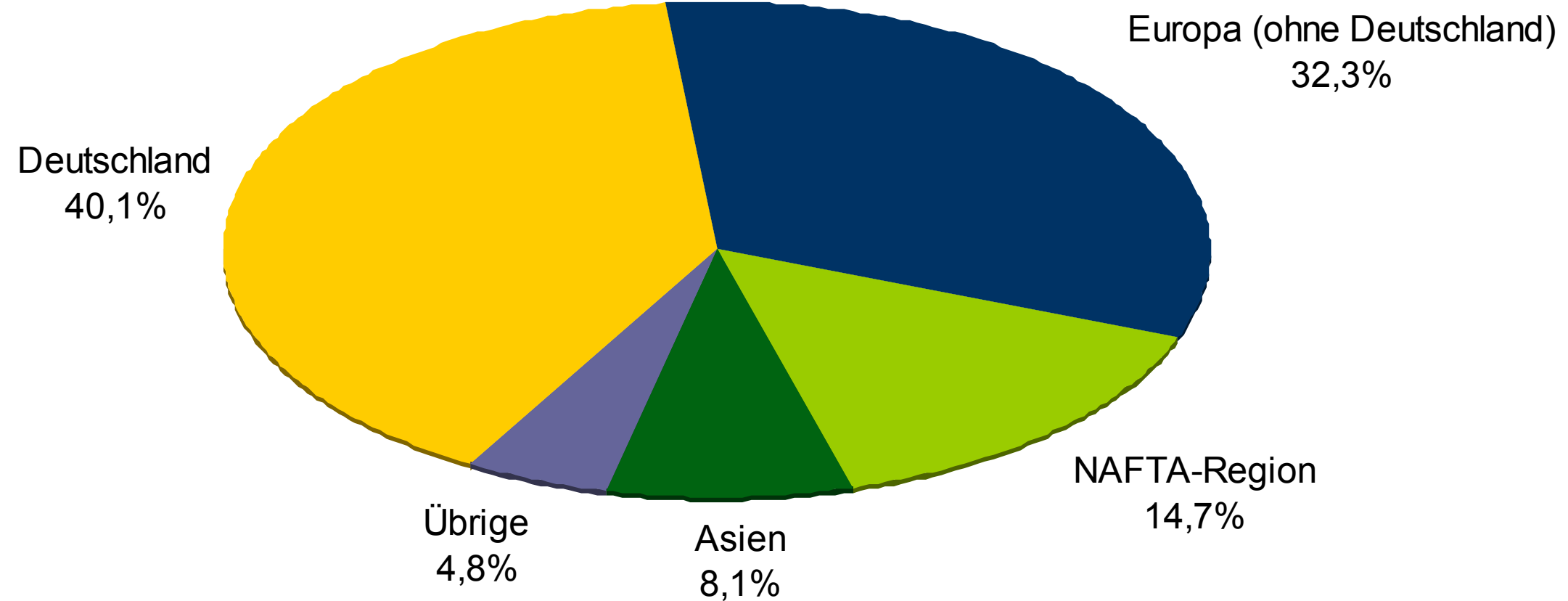
	2002	2003
Umsatz (Mio €)	3.777	3.907
EBIT (Mio €)	185	346
Mitarbeiter	21.094	22.518

ContiTech

	2002	2003
Umsatz (Mio €)	1.764	1.812
EBIT (Mio €)	141	144
Mitarbeiter	14.874	15.392

Mitarbeiter nach Ländern/Regionen 2003

weltweit: 68.829



Continental Automotive Systems

Produktbereiche

Sicherheit

Reifenluftdruck-Kontrollsysteme

Elektronische Bremssysteme (ABS, ESP, ASR)

Hydraulische Bremssysteme

Rollover Protection

Sicherheitssensoren

Airbag-Systeme

Komfort

Luftfedern

Aktive Fahrwerkregelung

Komfort-/Umfeld-Sensoren

Automatische Abstandsregelung

Einklemmschutz

Schlüssellose Fahrberechtigungssysteme (Keyless-Entry/Go)

Antrieb

Motorsensoren

Motormanagement

Getriebesteuerung

Kühler-/Lüftermodule

Elektrische Antriebe (ISAD)

Pkw- und Nfz-Reifen

Produktionsstandorte/Produkte

Pkw-Reifen

Aachen

Sarreguemines/Frankreich

Clairoix/Frankreich

Lousado/Portugal

Mayfield, Kentucky/USA

Moskau/Russland*

San Luis Potosí/Mexiko

Timișoara/Rumänien

Charlotte, North Carolina/USA

Aldora Mills, Georgia/USA (Textilcord)

Traiskirchen/Österreich (Mischungen/Textil-, Stahlcord)

Nfz-Reifen

Púchov/Slowakei
(Continental Matador s.r.o.)

Bryan, Ohio/USA

Pkw-und Nfz-Reifen

Hannover-Stöcken

Korbach

Otrokovice/Tschechien

Port Elizabeth/Südafrika

Mt. Vernon, Illinois/USA

Alor Setar/Malaysia

Petaling Jaya/Malaysia

* Ende 2004

ContiTech

Geschäftsbereiche/Produkte

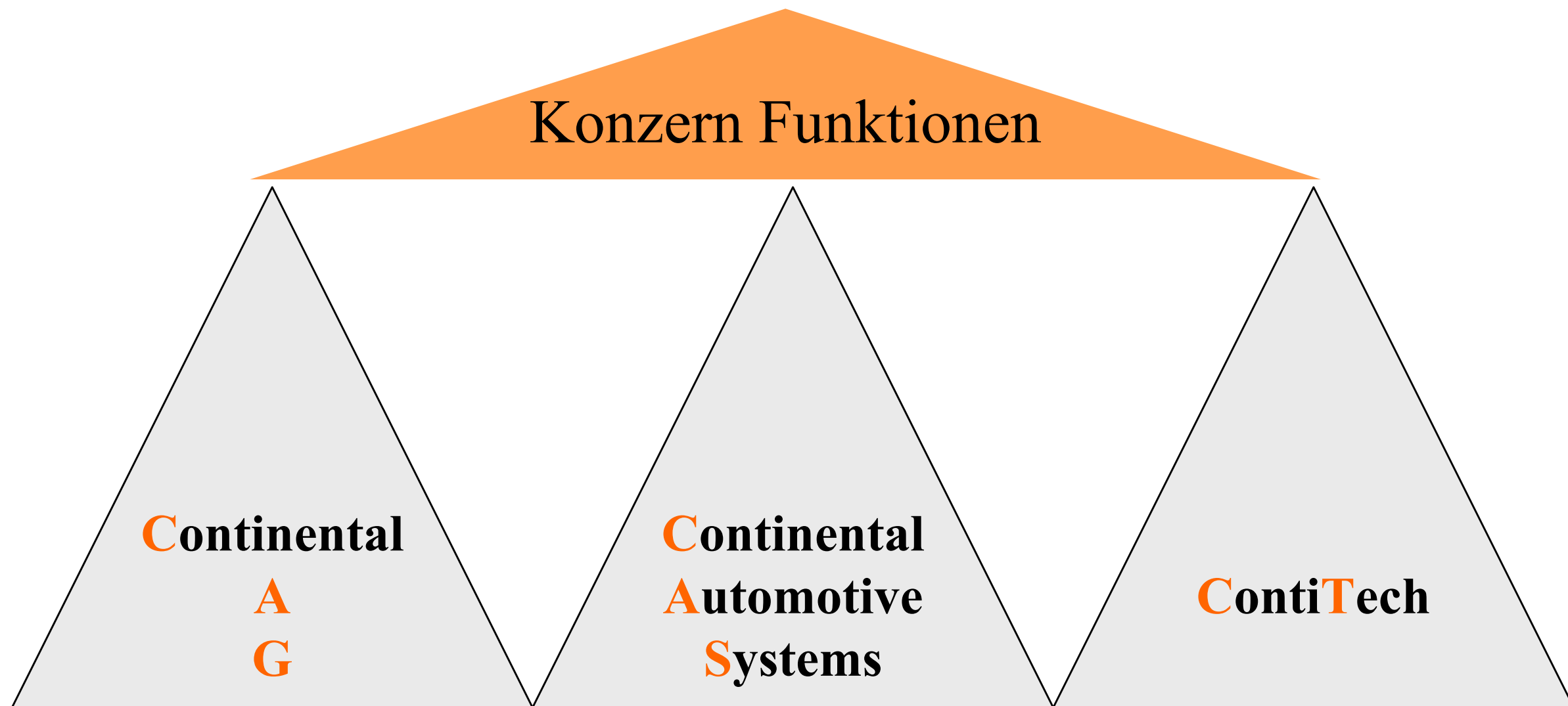
ContiTech Antriebssysteme	Antriebsriemen und Riementriebsysteme u. a.
Benecke-Kaliko	Folien, Kunstleder, Slush-Formhäute und Polstermaterial u. a.
ContiTech Elastomer-Beschichtungen	Drucktücher, Membranenstoffe und Membranen, flexible Behälter u. a.
ContiTech Fluid	Kfz- und technische Schläuche und Schlauchleitungen u. a.
ContiTech Luftfedersysteme	Luftfedern für Nutzfahrzeuge und stationäre Maschinen u. a.
ContiTech Profile	Karosseriedichtungen für spezielle Anforderungen
ContiTech Transportbandsysteme	Transportbänder und Transportbandsysteme
ContiTech Vibration Control	Komponenten und Systeme für Schwingungstechnik und Geräuschkompensation, Präzisionsformteile u. a.

Vortrag im Rahmen des  Treffens

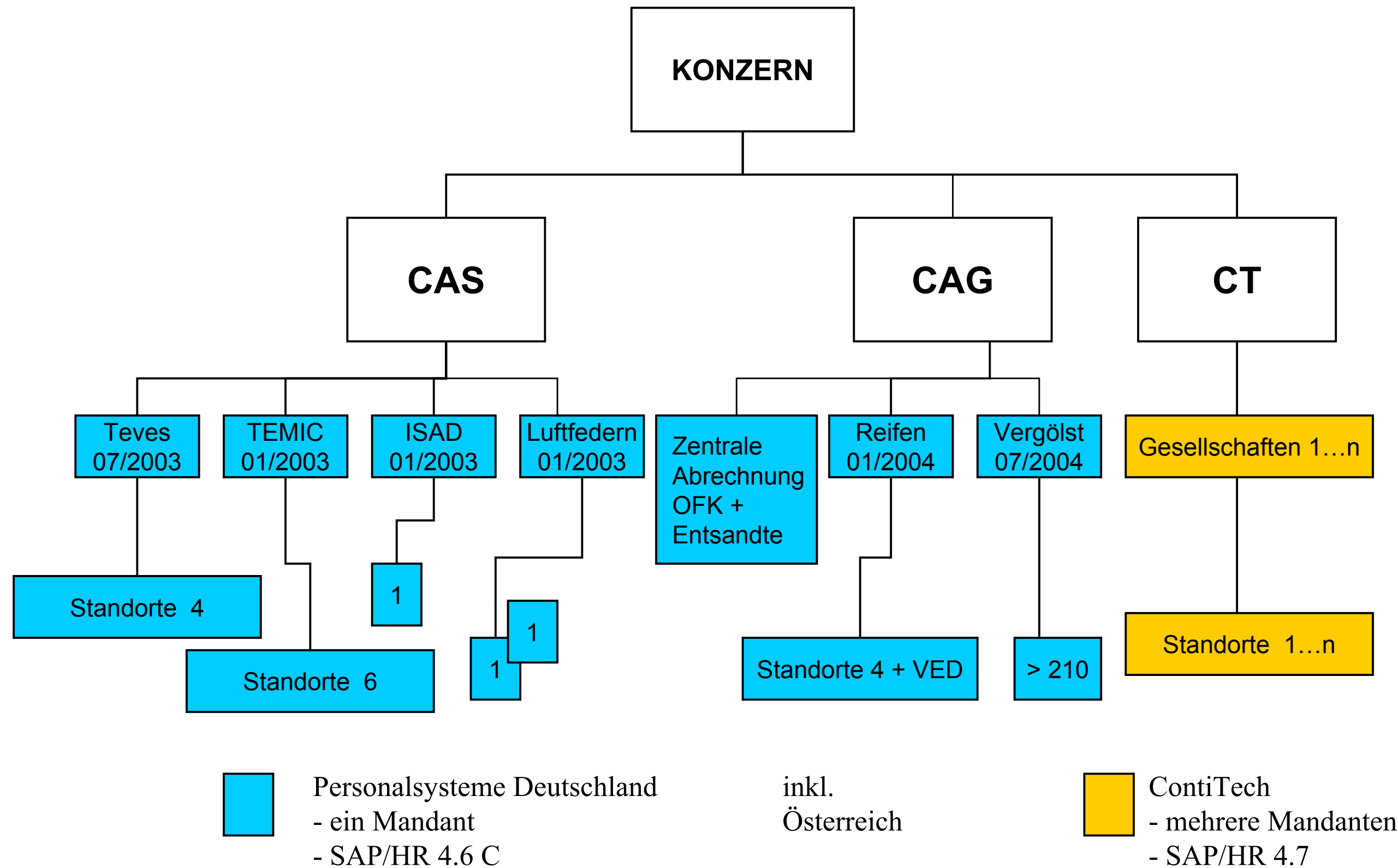
THEMA:

Struktur der Personalsysteme Continental AG (Deutschland)

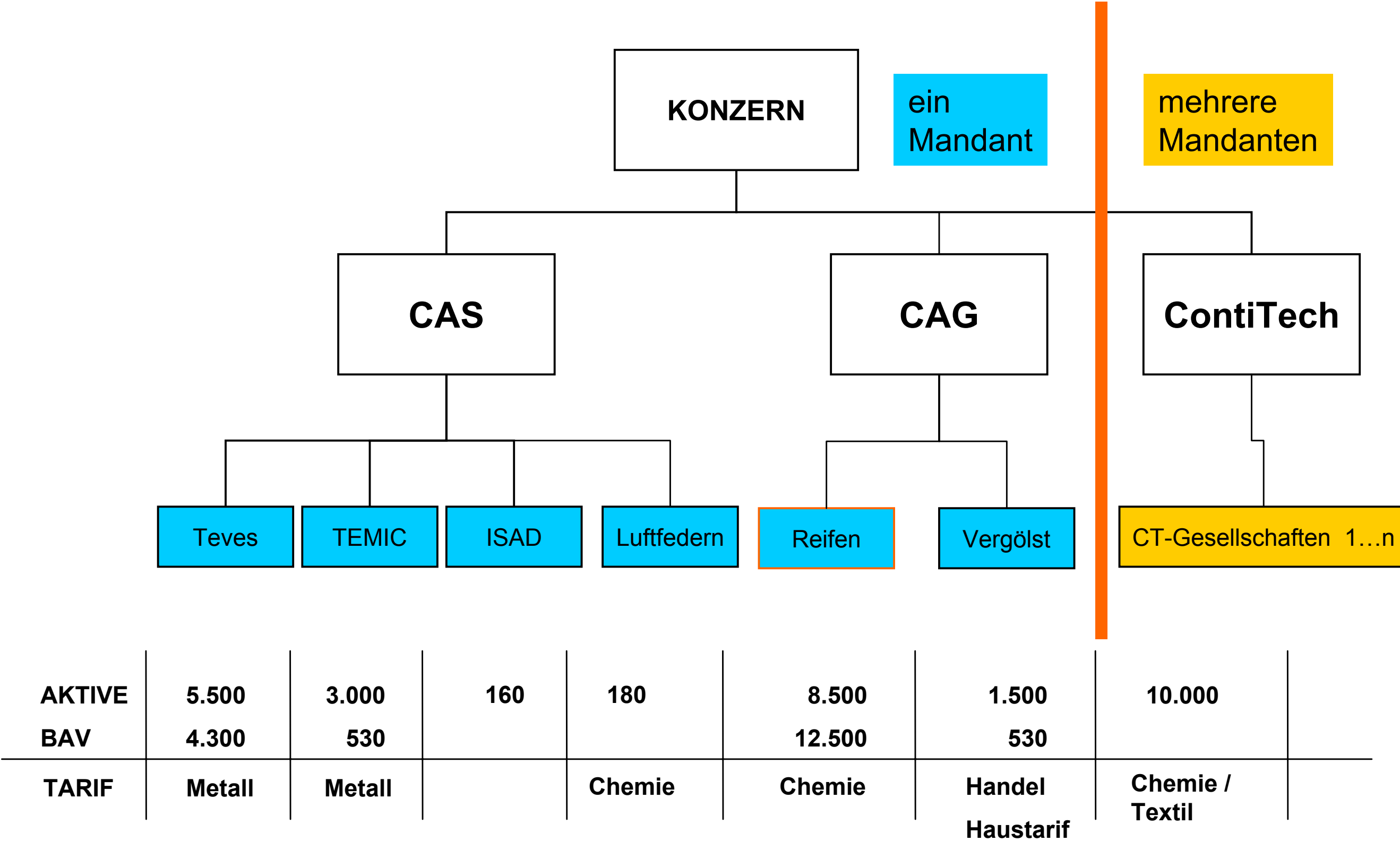
Organisation



Systemlandschaft SAP/HR (D)



Anzahl Abrechnungen (D)



Personalsystem Deutschland (Daten)

- 1 Mandant
- 20 selbstständige Gesellschaften
(davon 12 nur für zentrale Abr. OFK, Ents.)
- 31 Abrechnungskreise
 - 5 CAG
 - 14 Temic
 - 4 Österreich
 - 6 Teves
 - 2 Vergölst
- 27 Buchungskreise

Personalsystem Deutschland (Grundsätze)

- 1 Personalnummer über alle Gesellschaften
- einheitliche Schlüssel für alle Gesellschaften, sofern technisch und fachlich möglich !

zum Beispiel bei Lohnarten:

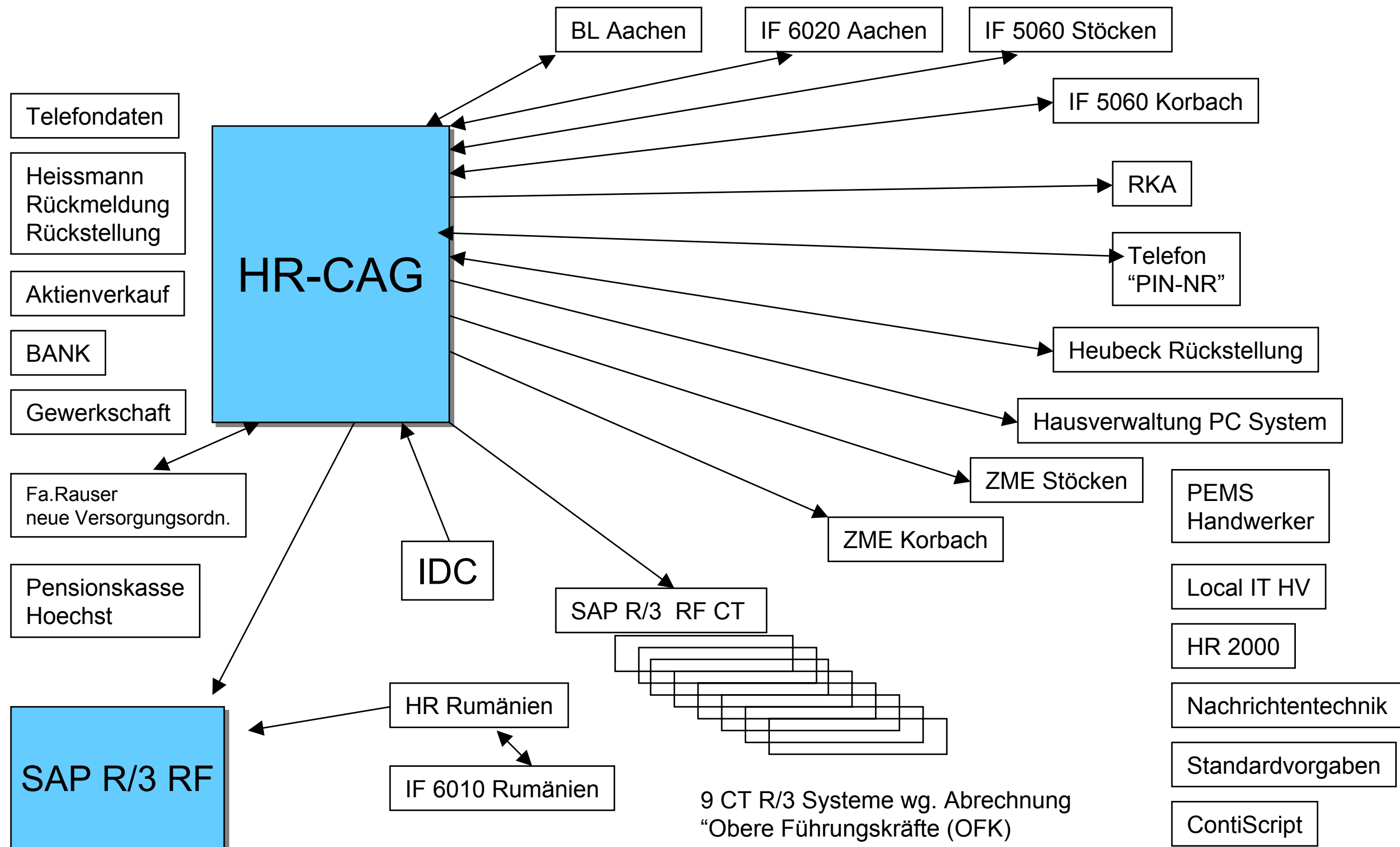
- 9xxx = für alle Gesellschaften
- 4xxx = für zukünftige Integrationen
- 3xxx = nur für Temic
- 2xxx = nur für Teves
- 1xxx = nur für CAG, Vergölst

- Abrechnungsschema „D000“
 - im „D000“ erfolgt die Verzweigung auf die einzelne Gesellschaft
 - &xxx = CAG
 - =xxx = Teves
 - >xxx = Temic
 - /xxx = übergreifende Schemen

Personalsystem Deutschland (Module)

- SAP-Abrechnung Deutschland + Österreich
- SAP-Organisationsmanagement
 - teilw. Teves, Temic / 2005 CAG, Vergölst
- Reisekostenabrechnung
 - SAP = Teves / RKA = CAG, Vergölst
- Zeitwirtschaft
 - SAP = Teves / Interflex = CAG, Temic
- sonstige betriebswirtschaftliche Systeme

zum Beispiel Schnittstellen der CAG (Reifen)



9 CT R/3 Systeme wg. Abrechnung
"Obere Führungskräfte (OFK)"

- Lokale Personalabteilungen
 - Personalbetreuung
 - Personalverwaltung und Entgeltabrechnung
 - Zeitwirtschaft
- Abt. Personalsysteme / -service
 - Programmverfügbarkeit
 - Abrechnungssteuerung
 - Folgeverarbeitung
 - Zentrale Aufgaben

Abt. Personalsysteme / -service (Aufgaben-1)

- **Systembetreuung**
 - Wartung und Dokumentation SAP R/3-HR
 - Wartung der Schnittstellen zum/vom System
 - Pflege der Fachbereichstabellen
 - Fachl. Steuerung und Durchführung von Projekten sowie Anforderungen der Abrechnungsstellen HR
 - Reisekostenabrechnung, Zeitwirtschaft und Organisationsmanagement SAP R/3
 - Administration und Abrechnung SAP R/3
 - ABAP
 - Unterstützung und Training der dezentralen Personalabteilungen
 - Systementwicklung und Projekte

Abt. Personalsysteme / -service (Aufgaben-2)

- **Begleitung der Abrechnung**
 - Koordination der Entgeltabrechnung der CAG und Vergölst
 - Zentrale Auswertungen und Statistiken (laufend/einmalig)
 - Unterstützung und Training der dezentralen Personalabteilungen
 - Pflege der Fachbereichstabellen
 - Bedienung der Schnittstellen technisch und fachlich
 - Grundsatzfragen im Bereich Entgelt / Abrechnungssystem
- **Service**
 - Personalbuchhaltung CAG
 - Appartementservice Hannover

Abt. Personalsysteme / -service (Übersicht)

	Personaladministration Qualitätskontrolle Abfragen	Vorbereitung / Durchführung der Abrechnungsläufe	Folgeverarbeitung der Abrechnung	Systembetreuung -wartung
Reifen + Vergölst	Standort	übergreifend	übergreifend	übergreifend
Reifen Österreich	Standort	Standort	Standort	übergreifend
TEVES	Standort	Standort	Übergreifend Frankfurt	übergreifend
TEMIC	Standort	Übergreifend Frankfurt	Übergreifend Frankfurt	übergreifend
ContiTech	Standort	Standort	Standort	Übergreifend IBM
Personalsysteme / -service Hannover				

Abt. Personalsysteme / -service (Mitarbeiter)

- 9,75 Stellen (11,0 Mitarbeiter/innen)
davon
 - 4,45 Systembetreuung
 - 2,00 Begleitung d. Abr. inkl. Leitung
 - 3,30 Service
- plus Aufwand Berater

**VIELEN DANK FÜR IHRE
AUFMERKSAMKEIT**