



SAP SuccessFactors 

SAP Human Capital Management for SAP S/4HANA on-premise edition

XXX
February 2020

Public

Disclaimer

Die Informationen in dieser Präsentation sind vertraulich und urheberrechtlich geschützt und dürfen nicht ohne Genehmigung von SAP offengelegt werden. Diese Präsentation unterliegt weder Ihrem Lizenzvertrag noch einer anderen Service- oder Subskriptionsvereinbarung mit SAP. SAP ist in keiner Weise verpflichtet, in dieser Präsentation oder einem dazugehörigen Dokument dargestellte Geschäftsabläufe zu verfolgen oder hierin wiedergegebene Funktionen zu entwickeln oder zu veröffentlichen.

Diese Präsentation oder jedes dazugehörige Dokument über die Strategie von SAP und mögliche zukünftige Entwicklungen, Ausrichtungen und Funktionen von Produkten und/oder Plattformen kann von SAP jederzeit aus beliebigen Gründen ohne vorherige Ankündigung geändert werden. Die Informationen in dieser Präsentation stellen keinerlei Zusage, Versprechen oder rechtliche Verpflichtung zur Auslieferung von Materialien, Code oder Funktionen dar. Diese Präsentation wird ohne jegliche Gewähr, weder ausdrücklich noch stillschweigend, bereitgestellt. Dies gilt insbesondere, hinsichtlich der Gewährleistung der Marktgängigkeit und der Eignung für einen bestimmten Zweck sowie für die Gewährleistung der Nichtverletzung geltenden Rechts. Diese Präsentation dient zu Informationszwecken und darf nicht in einen Vertrag eingebunden werden. SAP übernimmt keine Verantwortung für Fehler oder Unvollständigkeiten in dieser Präsentation, es sei denn, solche Schäden wurden von SAP vorsätzlich oder grob fahrlässig verursacht. Sämtliche vorausschauenden Aussagen unterliegen verschiedenen Risiken und Unsicherheiten, durch die die tatsächlichen Ergebnisse von den Erwartungen abweichen können.

Die vorausschauenden Aussagen geben die Sicht zu dem Zeitpunkt wieder, zu dem sie getätigt wurden. Dem Leser wird empfohlen, diesen Aussagen kein übertriebenes Vertrauen zu schenken und sich bei Kaufentscheidungen nicht auf sie zu stützen.

SAP Produktlinien für HCM – Investitionsfokus

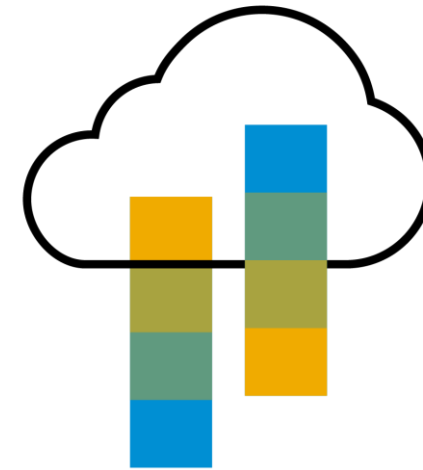
On-Premise



Kontinuität

Lokalisierung, legale Änderungen, User Experience, Optimierung mit SAP HANA

Cloud



Innovation & Digitale Transformation

HR Prozesse überdenken und neuerfinden

SAP Human Capital Management for SAP S/4HANA on-premise edition

Neue On-Premise Option für Kunden auf Grundlage des SAP ERP HCM



Kontinuität und Investment bleiben für HCM On-Premise Kunden erhalten

Lösung mit **Optimierungen** durch die Nutzung von SAP HANA-Technologien

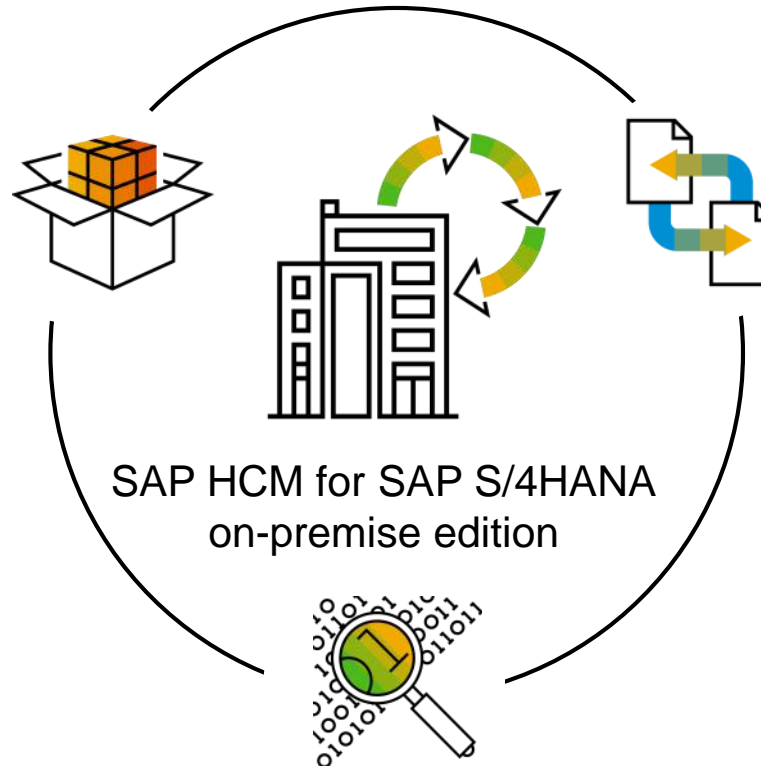
Option als **Übergangslösung** um Kunden mehr Zeit für die Migration nach SAP SuccessFactors zu geben

SAP Human Capital Management for SAP S/4HANA on-premise edition

Überblick

Produkt

- Funktionaler Umfang vergleichbar wie SAP ERP HCM mit einigen Ausnahmen
- Basiert auf SAP ERP HCM (EhP 8) mit zusätzlichen HANA-Optimierungen
- Keine größeren neuen Funktionalitäten oder Rearchitektur
- Nur On-Premise ab Q3 2022 verfügbar
- Folgt der SAP S/4HANA Wartungsstrategie bis 2040



Umstieg

- Nutzung HCM eingebettet in einer oder auf separater SAP S/4HANA Instanz
- Migration auf SAP HANA Datenbank
- Upgrade ähnliche Migration unterstützt durch Migrationswerkzeuge & Services
- Eine Lizenzkonvertierung wird angeboten

SAP Human Capital Management for SAP S/4HANA on-premise edition

Geplanter Lösungsumfang

Personalmanagement

- Personaladministration (PA-PA)
- Organisationsmanagement (PA-OS, BC-BMT-OM)
- Personalentwicklung (PA-PD-xx)
- Arbeitgeberleistungen (PA-BN)
- Vergütung (PA-EC)
- Personalkostenplanung (PA-CM-CP)
- Betriebliche Altersvorsorge DE (PA-PF-DE)
- Pensionskasse CH (PA-PF-CH)
- MSS / ESS (CA-ESS/MSS)

Talentmanagement

- SAP Learning Solution (PE-LSO)*

Abrechnung

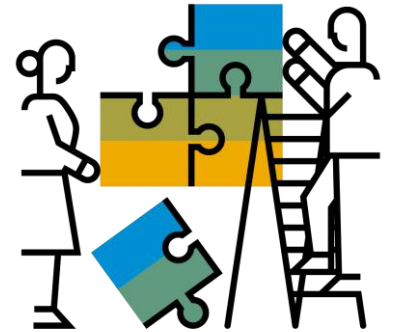
- Abrechnung (PY-xx)

Zeitwirtschaft

- Zeitwirtschaft (PT-xx)
- Einsatzplanung (PT-SP)
- CATS Arbeitszeiterfassung (CA-TS)

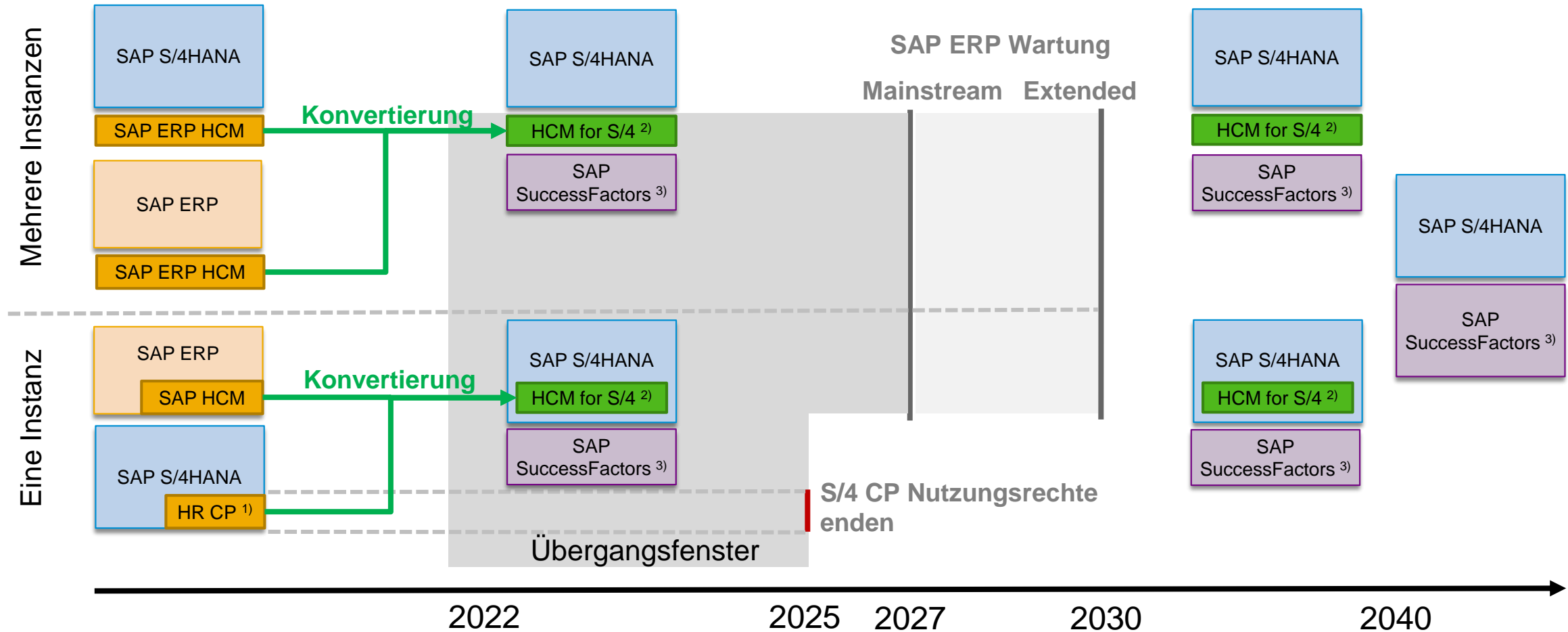
Öffentlicher Dienst

- Öffentlicher Dienst DE (PY-DE-PS, PY-DE-PS-VA)
- Budgetplanung und -bewirtschaftung (PA-PM-PB)
- Stellenwirtschaft (PA-PM)
- Einsatzplanung ÖD (PT-SP-PS)



Migrationswege

Für SAP S/4HANA oder SAP ERP Kunden, die noch nicht komplett auf SAP SuccessFactors migrieren können



¹⁾ SAP S/4HANA Compatibility pack for SAP ERP HCM (S/4 CP) ²⁾ SAP Human Capital Management for SAP S/4HANA, on-premise edition ³⁾ Cloud Only

Lizenzkonvertierung

Investitionen in SAP S/4HANA und SAP ERP sind geschützt



Produkt- / Vertragskonvertierung Anrechnungsprogramm

Bis zu 100% Anrechnung bei Konvertierung von klassischen Lösungen nach SAP Human Capital Management for SAP S/4HANA on-premise edition (ab 2022)



SAP Business Suite Garantierte Wartung bis 2027

Zeitfenster für die Migration nach SAP S/4HANA



Cloud Extension Programm

Überführung von Wartungsgebühren für ungenutzte Lösungen auf neue Cloud Subscription

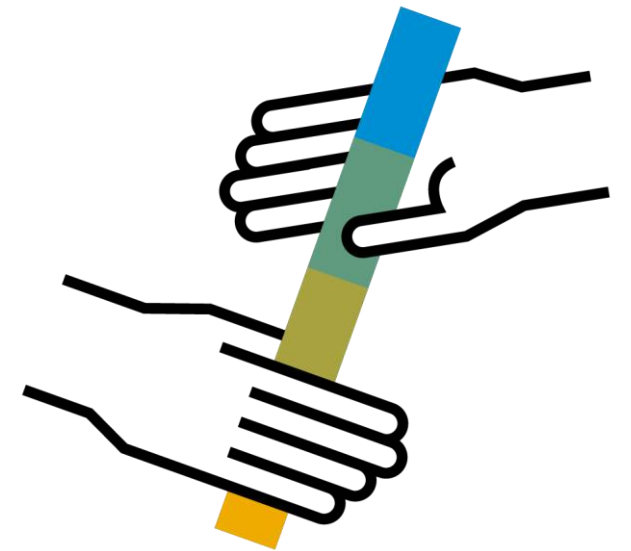


Nutzungsrecht für die klassischen Lösungen bis 2025

Umstellung der klassischen Lösung nach SAP S/4HANA, unter Beibehaltung der Nutzungsrechte für den Kompatibilitätsumfang bis 2025

Zusammenfassung

- Wir sehen die Zukunft des HR in der Cloud – hier liegt der Fokus unserer Innovation. Unsere on-premise Produktlinie steht für Kontinuität.
- Wir erkennen, dass ein Teil unserer 15,000 SAP ERP HCM Kunden für eine absehbare Zeit ihre Lösung weiterhin in einer On-premise Umgebung betreiben möchte
- Wir sehen SAP Human Capital Management for SAP S/4HANA on-premise edition als Übergangslösung für die Kunden, die ihr HCM bis 2027 (2030) nicht komplett in die SuccessFactors Cloud migrieren können.
- Für den Investitionsschutz wollen wir Migrationwerkzeuge und -services anbieten, um eine “upgrade-like” Migration zu ermöglichen
- Mit der Lösung wollen wir Planungssicherheit sicherstellen



Thank you!

Follow us



www.sap.com/contactsap

© 2019 SAP SE or an SAP affiliate company. All rights reserved.

No part of this publication may be reproduced or transmitted in any form or for any purpose without the express permission of SAP SE or an SAP affiliate company.

The information contained herein may be changed without prior notice. Some software products marketed by SAP SE and its distributors contain proprietary software components of other software vendors. National product specifications may vary.

These materials are provided by SAP SE or an SAP affiliate company for informational purposes only, without representation or warranty of any kind, and SAP or its affiliated companies shall not be liable for errors or omissions with respect to the materials. The only warranties for SAP or SAP affiliate company products and services are those that are set forth in the express warranty statements accompanying such products and services, if any. Nothing herein should be construed as constituting an additional warranty.

In particular, SAP SE or its affiliated companies have no obligation to pursue any course of business outlined in this document or any related presentation, or to develop or release any functionality mentioned therein. This document, or any related presentation, and SAP SE's or its affiliated companies' strategy and possible future developments, products, and/or platforms, directions, and functionality are all subject to change and may be changed by SAP SE or its affiliated companies at any time for any reason without notice. The information in this document is not a commitment, promise, or legal obligation to deliver any material, code, or functionality. All forward-looking statements are subject to various risks and uncertainties that could cause actual results to differ materially from expectations. Readers are cautioned not to place undue reliance on these forward-looking statements, and they should not be relied upon in making purchasing decisions.

SAP and other SAP products and services mentioned herein as well as their respective logos are trademarks or registered trademarks of SAP SE (or an SAP affiliate company) in Germany and other countries. All other product and service names mentioned are the trademarks of their respective companies.

See www.sap.com/copyright for additional trademark information and notices.